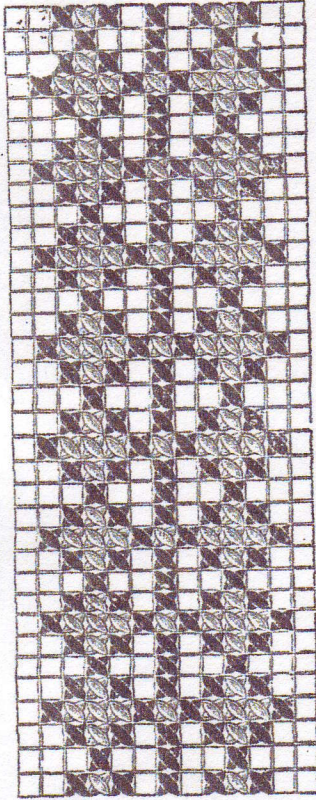


LA CORBEILLE A OUVRAGE



Descente de lit de Bleuette.

Lorsque le travail sera terminé, vous poserez votre toile de Java sur un morceau de flanelle de couleur — rouge, bleue, rose — vous les fixerez l'un à l'autre par un point devant, mais vous laisserez dépasser la flanelle tout autour de la toile, dont cependant vous aurez rentré le bord pour qu'elle ne s'effiloche pas. Puis, avec de fins ciseaux, vous découperez le bord dépassant de flanelle en petites dents rondes ou pointues.

Ce tapis au pied du lit sera très utile pour que Bleuette, en se levant, puisse poser les pieds dessus en attendant qu'on lui mette ses bas. Il ne faut pas qu'elle s'habitue à trotter pieds nus dans la chambre, comme le font parfois des petites filles imprudentes. Non seulement, à ce jeu, on gagne des rhumes, mais encore on attrape les épingle et les aiguilles, et les pieds ne sont pas des pelotes.

Le second modèle va vous apprendre à broder. Avec ce joli encadrement figurant des feuilles de géranium, vous pouvez faire une nappe pour les jours de réception de Bleuette.

Le dessin étant à grandeur d'exécution, vous n'aurez qu'à le calquer sur un papier calque avec un crayon ordinaire.

Vous prendrez ensuite le morceau de toile ou de granité qu'on vous aura donné pour la nappe de Bleuette, et vous appliquerez dessus une feuille de papier bleu

Les deux petits modèles que nous vous donnons aujourd'hui peuvent vous apporter du renfort pour le trousseau de Bleuette.

Car, enfin, le trousseau ne comporte pas seulement le linge de corps, mais aussi le linge de maison et différentes autres choses nécessaires dans un intérieur soigné.

Ainsi, voici d'abord un tapis de pied ou descente de lit pour Bleuette.

C'est un motif courant, au point de croix, exécuté sur toile de Java de couleur. C'est cette toile qui fait le fond du tapis. Vous prolongerez le motif courant sur la longueur du lit de Bleuette et, si vous ne trouvez pas le tapis assez large, vous répéterez le motif deux fois en largeur.

La différence indiquée en noir et en gris veut dire que le travail doit être fait en deux couleurs. Les points noirs seront faits en laine ou en soie plus foncée que les points gris.

trois choses, nappe, papier bleu et calque, ne bougent plus. Pour cela le mieux est de fixer avec des punaises. Si vous n'en avez pas, mettez quelque chose de lourd, des petites pierres, par exemple.

Alors, avec un crayon, vous repassez par tous les traits votre calque. Puis vous enlevez le calque et le papier gras vous trouvez votre dessin reproduit en bleu sur l'étoffe.

Pour broder, montez une partie du dessin sur un morceau de toile cirée et roulez le reste pour éviter de le salir.

Avant de festonner, il faut *bourrer*. Lorsque les festons sont pas hauts — et c'est le cas du modèle que nous vous donnons ici — vous bourrez en faisant, avec l'aiguille, un point de chaînette tout le long des traits bleus. Puis vous faites un feston qui n'est pas autre chose qu'un point de boutonni bien égal et suffisamment serré.

Partout où vous voyez la broderie bordée d'une sorte de chaînette, c'est signe que vous devez faire le point de feston. Dans les endroits où ce point de chaînette n'existe pas, vous devez *cordonner*, c'est-à-dire passer les fils les uns à côté des autres sans les boucler comme vous le faites pour le feston. C'est comme si vous faisiez un surjet à points bien rapprochés.

Vous découperez la toile tout autour du feston, lorsque la nappe sera terminée. Vous pourrez la broder en rouge ou en bleu. Cela se fait beaucoup pour le linge de table.

Si vous voulez faire avec ce modèle un objet à votre maison ou à quelque autre personne, vous pouvez faire des serviettes à thé ou un fond de plateau.

Pour ce dernier, il sera nécessaire de répéter la fleur de chaque bout autant de fois qu'il faudra pour la longueur du plateau. Si le plateau est plus long que large, vous répéterez la fleur moins souvent en large qu'en long.

Enfin, une seule feuille, prise isolément, peut orner un coin de mouchoir; la grande feuille du coin peut servir pour une pochette à marrons. Ce modèle peut également servir pour tailler l'oreiller de berceau.

TANTE JACQUELINE.

