

# NOUS HABILLONS BLEUETTE

C'est, aujourd'hui, le tour du pantalon. Le pantalon est moins facile à faire que la chemise. Il est plus compliqué comme couture. Mais, avec un peu d'attention et de soin, nous y arriverons bien tout de même.

Le pantalon se taille en deux morceaux, un pour chaque jambe.

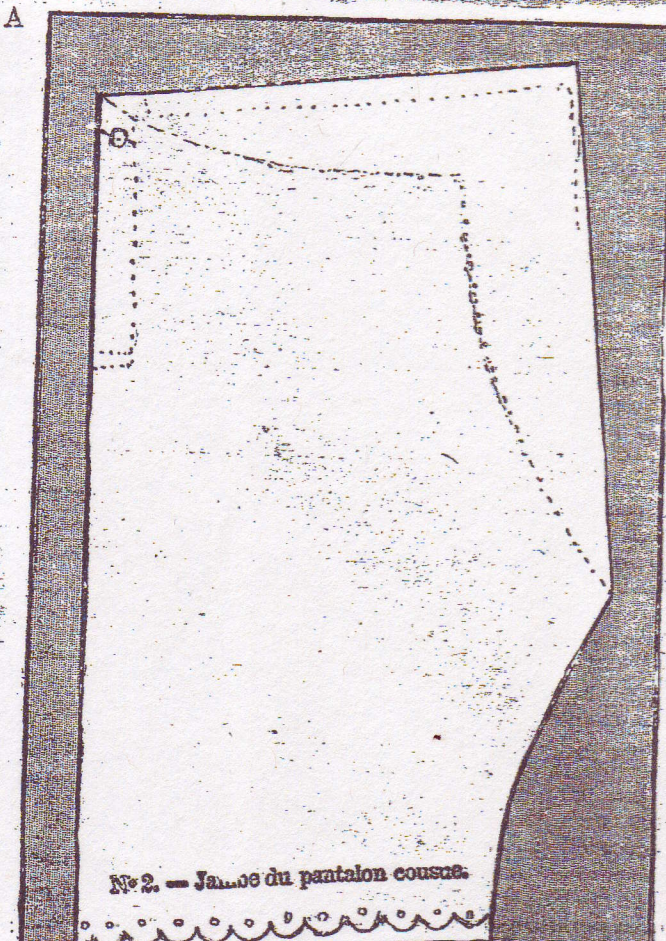
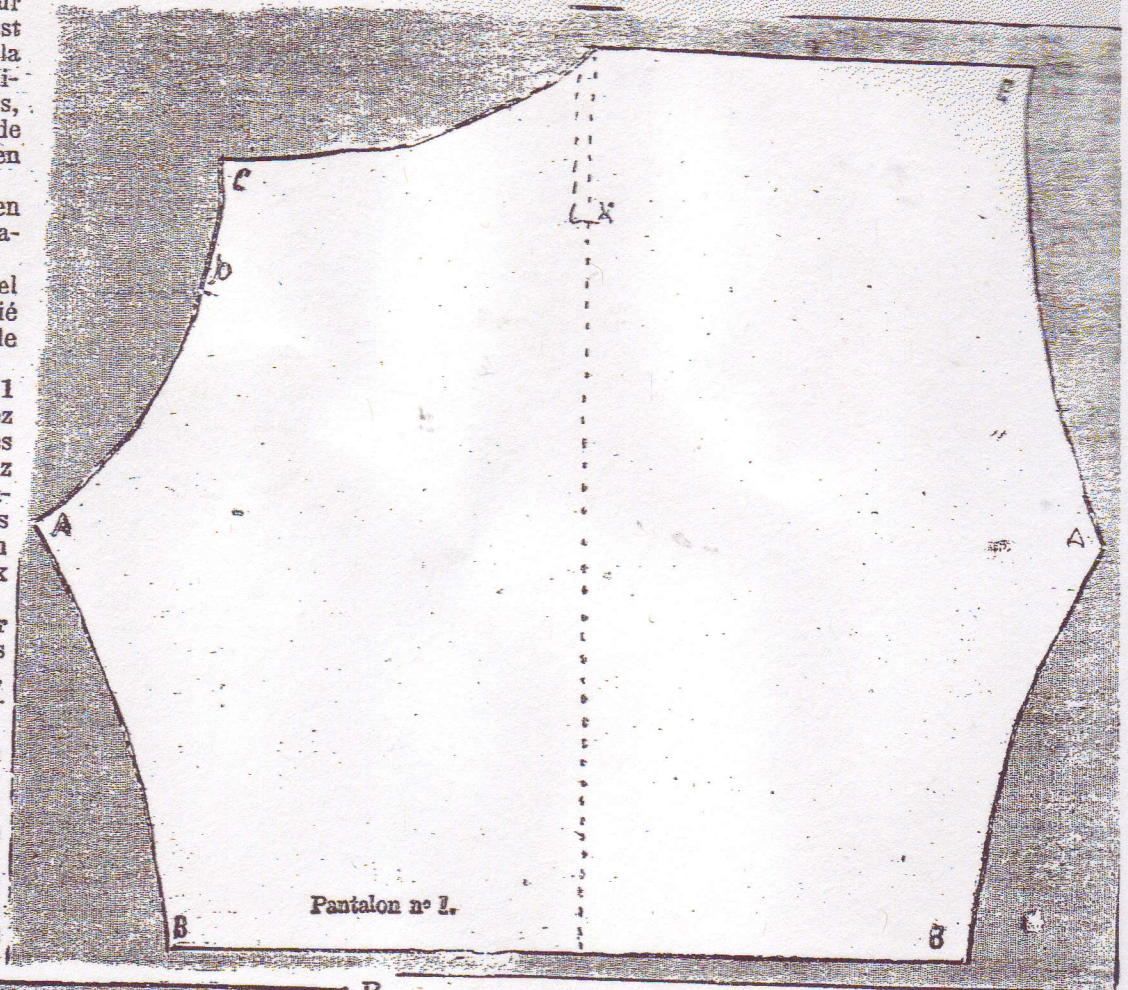
Le dessin n° 1, sous lequel sont écrits ces mots: « Moitié du pantalon à plat », est le calque du patron.

Passez sur le dessin n° 1 un papier léger, et suivez avec un crayon toutes les lignes du contour. Marquez aussi la petite ligne du pointillé si vous voulez, mais indiquez-la en pointillé, afin de n'y pas mettre les ciseaux tout à l'heure.

Ensuite, coupez le papier calque en suivant, avec vos ciseaux, le tracé au crayon. *Ne touchez pas à la ligne pointillée.*

Vous avez maintenant en mains un patron en papier qui a exactement la figure du dessin n° 1. C'est une jambe de pantalon.

Pour faire le pantalon, il faudra deux morceaux de percale ou de calicot, ayant



chacun 15 centimètres dans un sens et 15 dans l'autre, plus quelques rognures pour faire les pattes et la ceinture.

Mettez vos deux morceaux l'un sur l'autre, maintenez-les avec des épingles; posez dessus le patron de papier que vous fixerez aussi, et taillez en ayant soin, ainsi que nous le recommandons toujours, de ne pas couper au ras du patron. Songeons aux coutures, songeons aux coutures!

C'est fait. Pliez maintenant le patron de papier en deux et, en suivant sa ligne pointillée, qu'apercevez-vous? Une chose qui ressemble tout à fait à notre dessin n° 2. Sous ce dessin, vous lisez: « Jambe du pantalon cousue. »

Eh bien, pliez vos deux morceaux d'étoffe, exactement comme vous avez plié le papier du patron, et mettez-les sur la table, de façon à ce que le pli de l'étoffe d'une jambe soit à droite et le pli de l'autre jambe à gauche, et le côté creusé en haut et dessus. Je vous fais procéder ainsi, pour vous empêcher de coudre une jambe à l'endroit et l'autre à l'envers.

Maintenant, prenez une jambe et cousez la couture A B (du patron n° 1), à points coulés avec ourlet rabattu. Je vous ai longuement expliqué, en cousant la chemise, comment il fallait faire. Nous ne recommencerons pas aujourd'hui. Reportez-vous au numéro de la semaine dernière.

Après une jambe, cousez l'autre. Ces deux coutures faites vous avez deux jambes séparées ayant la figure de notre dessin n° 2 (moins le feston qui n'est pas encore fait). Il s'agit de les réunir.

Cousez la ligne E F de la jambe droite avec la ligne E F de la jambe gauche; puis, cousez de même la ligne C P de la jambe droite avec la ligne C P de la jambe gauche, et vous verrez alors que le pantalon est tenu devant et derrière par ces deux petites coutures.

Reste le milieu du pantalon que vous ourlerez des deux côtés.

Ce n'est pas fini. Il y aurait encore les pattes à faire. Mais