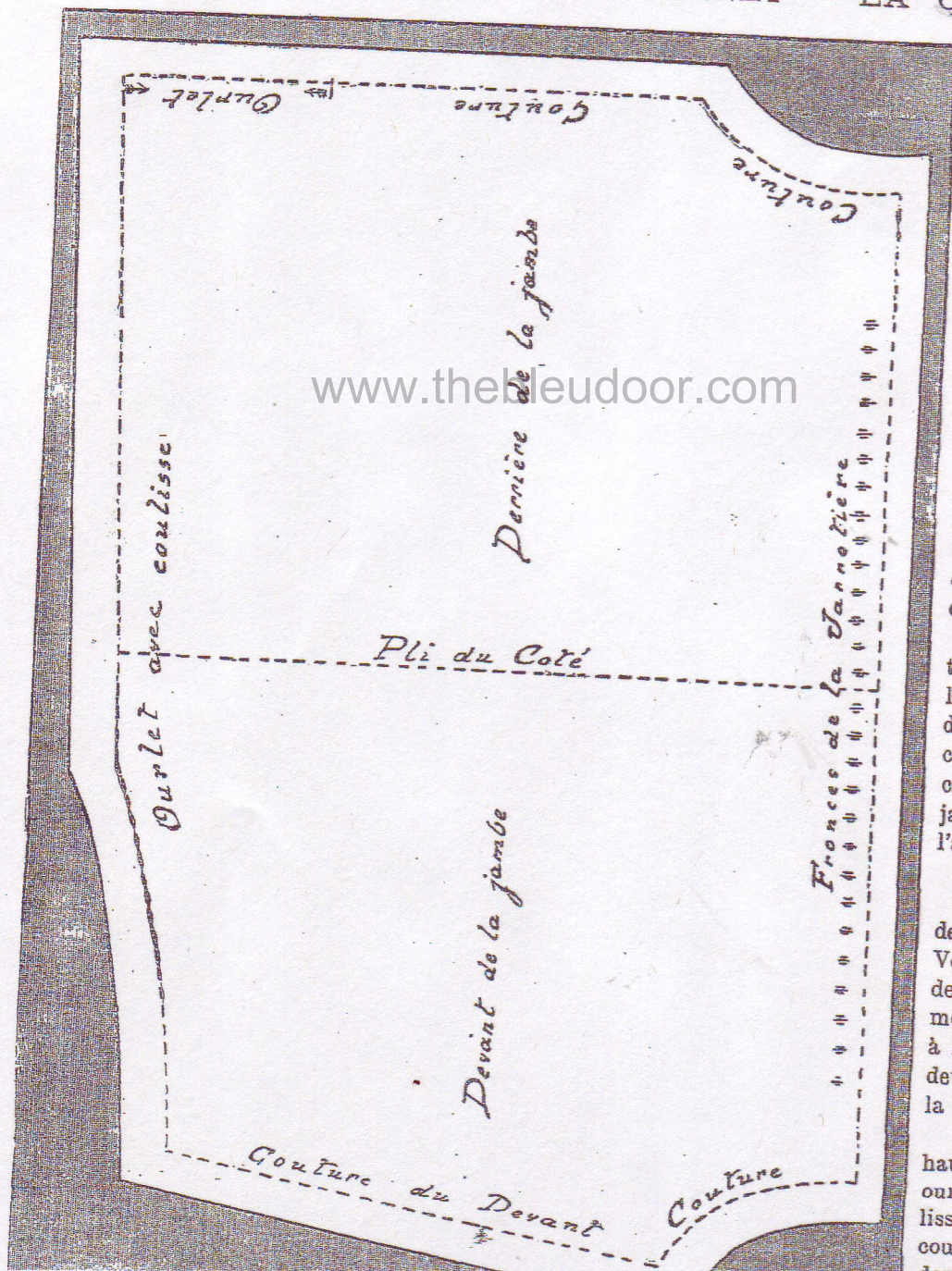


LE COSTUME DE BAIN (Suite.)

LA CULOTTE — LE BONNET — LA CHAUSSURE



La culotte. — Le patron tracé plat (fig. 1) vous donne la jambe droite, devant et derrière. Pour avoir la jambe gauche, il faudra appliquer l'étoffe déjà taillée de votre jambe droite sur un autre morceau de tissu, en observant de placer envers contre envers, ou endroit contre endroit. Sans cette précaution, vous auriez deux jambes de pantalon pour le même côté.

Maintenant, revenons à notre patron (fig. 1). Après l'avoir décalqué, découpé le calque et taillé les deux jambes, nous commencerons par plier chaque morceau, bien exactement à l'endroit où vous voyez *pli de côté*, et vous ferez la couture en forme de courbe, qui se trouve en bas des deux côtés du patron (fig. 1).

Chaque jambe du pantalon se trouvera alors fermée par le bas. Vous les réunirez, en plaçant la couture du devant de la jambe droite avec la couture du devant de la jambe gauche, et la couture de derrière d'une jambe avec la couture de derrière de l'autre.

Remarque. — Cette couture de derrière ne va pas jusqu'en haut. Vous voyez un endroit compris entre deux petites flèches où est écrit le mot *ourlet*. Vous arrêtez la couture à la première flèche, et vous faites deux petits ourlets au bord libre de la couture jusqu'en haut.

Votre pantalon est assemblé. En haut et tout autour, vous ferez un ourlet dans lequel passera la coulisse. Les deux extrémités de cette coulisse sortiront par derrière, des