

NOUS HABILLONS BLEUETTE

JUPON DE COSTUME

Jupon de costume. — Pour faire ce jupon, il vous faut trois patrons : le lé du devant, le lé de derrière et le volant en forme

Ce modèle est très pratique en ce qu'il permet, à l'aide de plusieurs volants différents, de n'avoir qu'un jupon, tout en paraissant en avoir plusieurs. TANTE JACQUELINE.

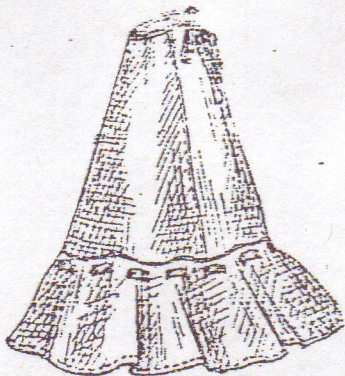


Fig. 1. — Jupon terminé.

qui se rapporte au corps du jupon avec un ruban passant dans des boutonnières.

Lé du devant et d'un seul morceau (fig. 4). Vous pliez l'étoffe droit-fil et placez le patron dessus en mettant le côté droit-fil du patron bord à bord avec le pli de l'étoffe.

Lé de derrière (fig. 3). Se taille en deux morceaux séparés, car c'est le côté biaisé qui va se trouver derrière.

Ceci fait, vous avez en main trois lés à réunir; les côtés droit-fil du lé de derrière se cousent avec les côtés biaisés du lé de devant; la troisième couture ferme le jupon derrière, depuis le bas jusqu'à la petite flèche que vous voyez sur le patron n° 3. Ce qui reste non cousu fera la fente. Il faut l'ourlet des deux côtés.

En haut du jupon, faire un ourlet de la grandeur indiquée sur le patron. Dans cet ourlet, vous passerez une coulisse pour attacher le jupon et, en l'attachant, on aura soin de pousser les arceaux en arrière afin que le jupon reste bien plat devant.

En bas du jupon, on placera un faux ourlet à la hauteur marquée par la ligne de petites croix. Ce faux ourlet s'appliquera en bas sur l'étoffe repliée du jupon.

C'est le long de ce faux ourlet que vous ferez les boutonnières.

Le corps du jupon terminé, nous allons tailler le volant en forme. Remarquons bien d'abord que ce volant est d'un seul morceau, et comme le patron n'en donne que le quart, vous poserez le patron sur l'étoffe pliée en quatre et vous aurez soin de ne pas couper le pli, c'est-à-dire le côté où le patron est bordé à bord avec le pli de l'étoffe. Après avoir taillé bien soigneusement, vous ouvrez le volant qui se trouve être d'un seul morceau, et le réunissez en rond en cousant ensemble ses deux extrémités. Cette couture se trouvera devant, au milieu du jupon (fig. 1).

Vous ferez l'ourlet du bas à points droits ou à points d'ourlet, puis vous ferez les 25 boutonnières exactement concordantes avec les 25 boutonnières du jupon. Pour qu'elles soient bien en place, calquez-les sur le patron.

Pour fixer le volant, il faut passer le ruban d'abord dans une boutonnière du volant, puis dans la boutonnière correspondante du jupon; passer en dessous, ressortir par la boutonnière du jupon, puis traverser celle du volant, ce qui ramène le ruban en dessus. Recommencer jusqu'à ce que le volant soit entièrement maintenu après le jupon.

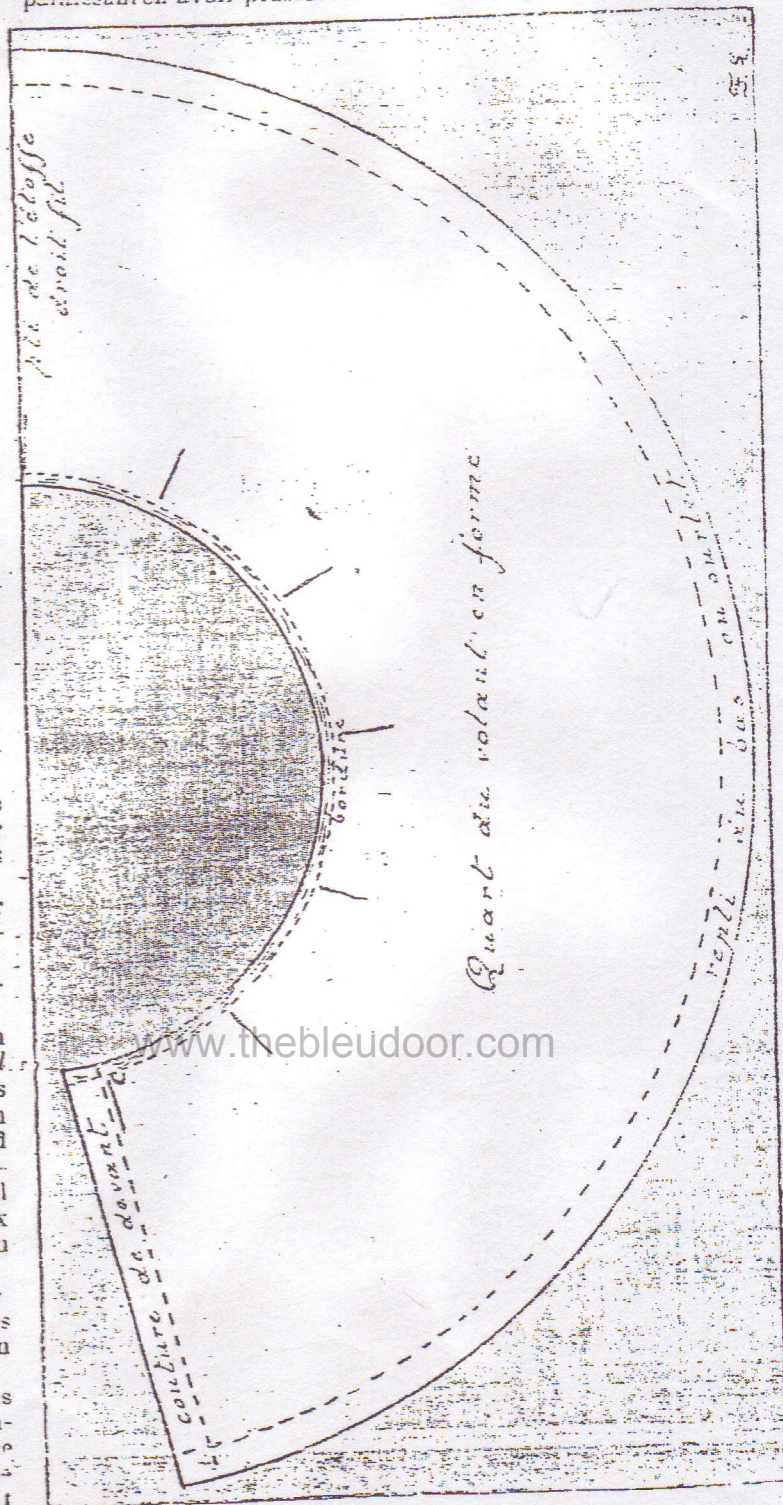


Fig. 2. — Quart de volant en forme.

no 8-28/311907

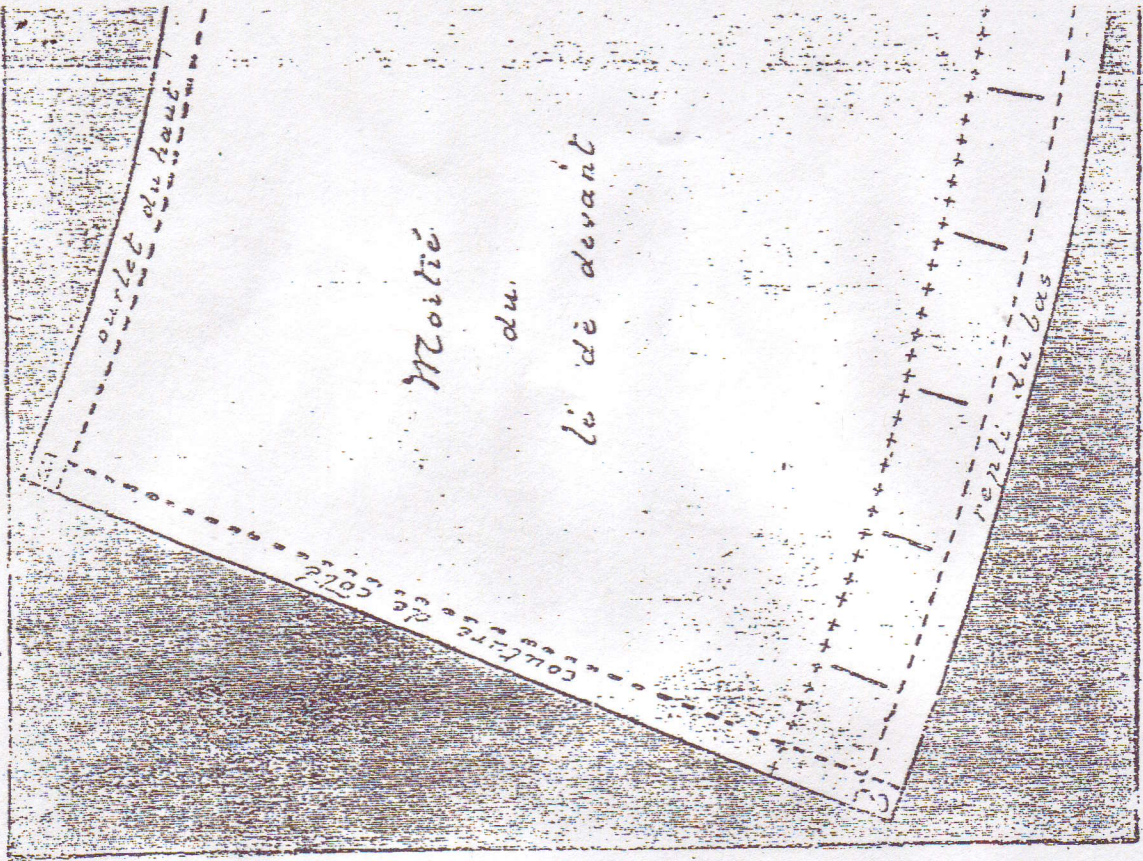


Fig. 3. — Mortie du lie de derrière.

