

MANTEAU LÉGER ET HABILLÉ



Ce manteau est une des notes élégantes de la saison. Nous pouvons l'offrir à Bleuette sans danger de l'inciter à la coquetterie, car c'est une poupée fort raisonnable, qui sait très bien que la parure extérieure n'a pas d'importance. C'est à orner le cœur et l'esprit qu'il faut surtout s'appliquer. Seulement, comme, en ce moment, nous en sommes à la leçon de couture, revenons au manteau.

On le fera en taffetas ou en cachemire de soie, ou, encore, en crêpe de Chine de nuance unie. Il faut trois patrons : le dos, le devant et le col.

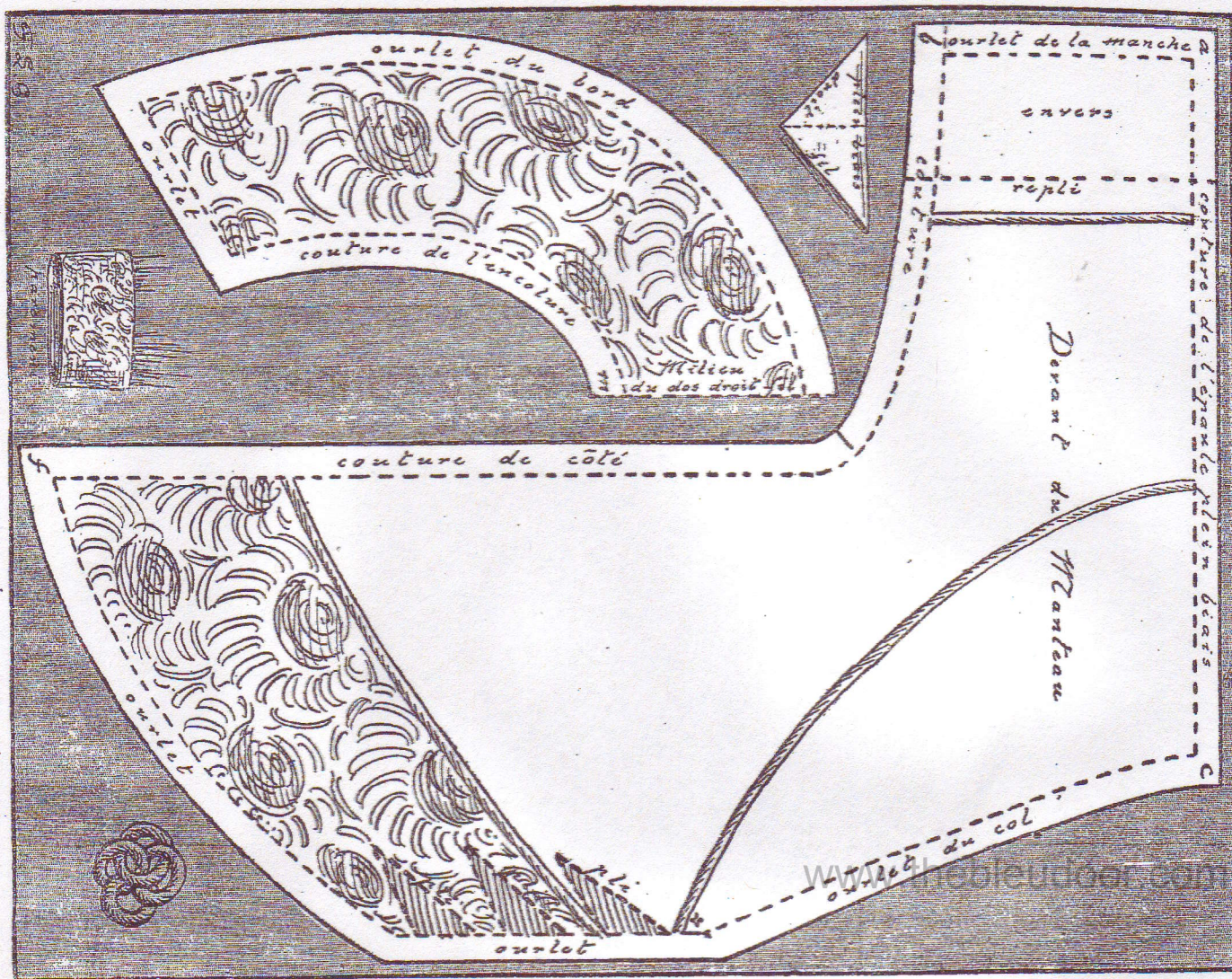
Nota. Ce modèle offre une difficulté dans la coupe. Pour qu'il aille bien, il faut placer, la ligne pointillée indiquant le milieu du dos sur le plein biais de l'étoffe.

Le plein biais s'obtient en pliant l'étoffe en fichu de façon à ce que le droit fil de sa largeur vienne se poser le long de la lisière. Le pli diagonal est alors le plein biais. (Voir le petit croquis à la page suivante.)

Dos. — Calquer et découper le patron, puis le poser sur le tissu, plié de plein biais, en mettant sa ligne pointillée (milieu du dos) bord à bord avec le pli plein biais de l'étoffe. Par résultat, la ligne de couture d'épaules va se trouver aussi de plein biais.

Couper tout autour sans réserver les coutures qui sont toujours comprises dans nos dessins, mais ne rien couper du côté de la ligne pointillée (milieu du dos). Ce dos est d'une seule pièce.

Devant. — Il se taille sur l'étoffe pliée en double ou sur deux morceaux placés envers contre envers, ou endroit contre endroit. Avoir soin de placer la ligne *a c* sur le plein biais de l'étoffe.



Assemblage. — Il se fait simplement au moyen des coutures de côté et des coutures d'épaules. Faire des coutures anglaises, car on ne double pas ce genre de manteaux légers l'une part, et, d'autre part, le cachemire de soie s'effiloche facilement. Si on le fait en taffetas ou en crêpe de Chine, on ne fera que la couture ordinaire à points coulés, puis on découpera à l'envers les bords de la couture en dents de scie.

La couture anglaise comprend deux opérations :

1° Mettant les deux doubles à réunir, envers contre envers, on fait une couture à points devant et très près du bord. Ensuite, retournant l'ouvrage de façon à ce que les deux doubles à réunir se trouvent alors endroit contre endroit, on fait une seconde couture à points devant qui emprisonne les bords de la première : l'effilochage n'est plus à craindre.

Col. — Il est donné à moitié sur le dessin. Découper le patron et le poser sur l'étoffe pliée en double en mettant la ligne pointillée (milieu du dos droit fil) bord à bord avec le pli de l'étoffe.

Parement de la manche. — Il n'est point rapporté, mais simplement formé par la manche que l'on retourne sur elle-même. La partie qui se trouve à l'envers et qui, par ce mouvement, apparaît à l'endroit, est couverte de soie brochée. Même garniture sur le col et au bas du manteau.

Trois plis faits sur le devant du manteau le tirent de façon à lui donner l'allure que vous voyez sur le dessin. Un motif de passementerie — que l'on peut imiter avec un rouleauté de soie pareille à celle du manteau — ferme en un seul point

En haut du dessin, vous voyez un triangle : ce croquis vous indique la façon de plier l'étoffe en fichu pour obtenir le plein biais.

En bas, vous voyez un petit macaron de passementerie que vous pourrez facilement copier.

Le col broché se monte autour de l'encolure; on met le point *m* du col au point *m* de l'encolure (milieu du dos).

Les grands revers sont seulement simulés par l'application d'une soutache ou d'un rouleauté de soie qui sertit également le col et le bord supérieur des parements de la manche et du bas du vêtement. Vous coudrez le vêtement avec de la soie de même teinte, mais, comme vos coutures sont de biais, il vaudra mieux les bâtir d'avance avec du coton à bâtir « Au soleil » Cartier Bresson C-B, n° 3.

POUR MON ALBUM

(Acrostiche redoublé, demandé par Esmeralda.)

LILI

Lili, doux nom de benjamine;
 Il évoque un minois rieur,
 Laisant voir une aimable mine,
 Image d'un bon petit cœur.

Lili est petite et très blonde;
 Il faut, vers elle, se baisser
 Lorsqu'on désire l'embrasser...
 Il faut l'embrasser à la ronde.

TANTE JACQUELINE.