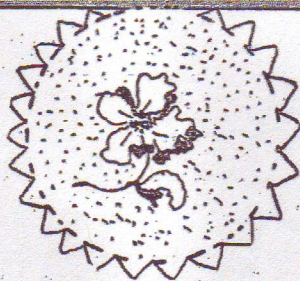
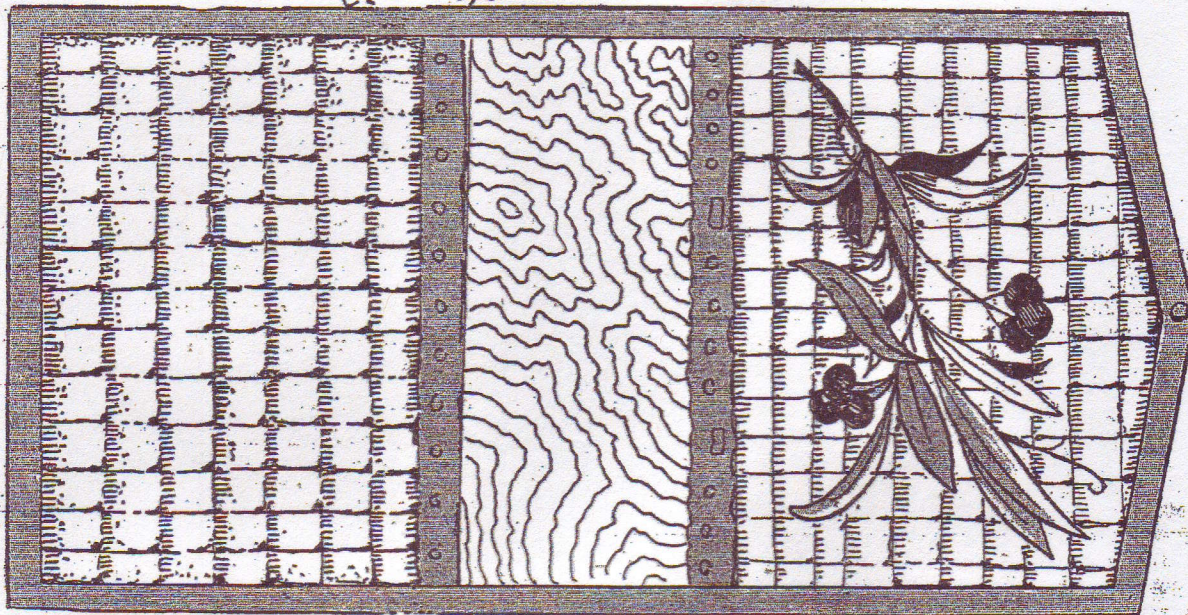
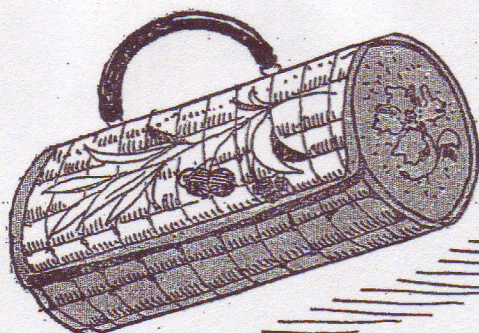


LA CORBEILLE A OUVRAGE



Modèle.



SAC A OUVRAGE POUR BLEUETTE

Il va sans dire qu'en l'agrandissant, vous pouvez le faire à votre usage. Celui-ci est fait avec une feuille de bristol coupé dans la forme voulue et décoré à la plume du côté qui sera l'endroit. Deux petites incisions carrées sont réservées dans la ligne XX pour passer l'anse noire dont les ongles blancs se collent à l'envers. Découpez ensuite deux ronds dentés et, pliant tout autour sur la ligne pointillée, vous collerez les ongles sur le sac mis en rond, mais sur les deux tiers seulement du contour, afin que le sac puisse s'ouvrir. Le modèle peut