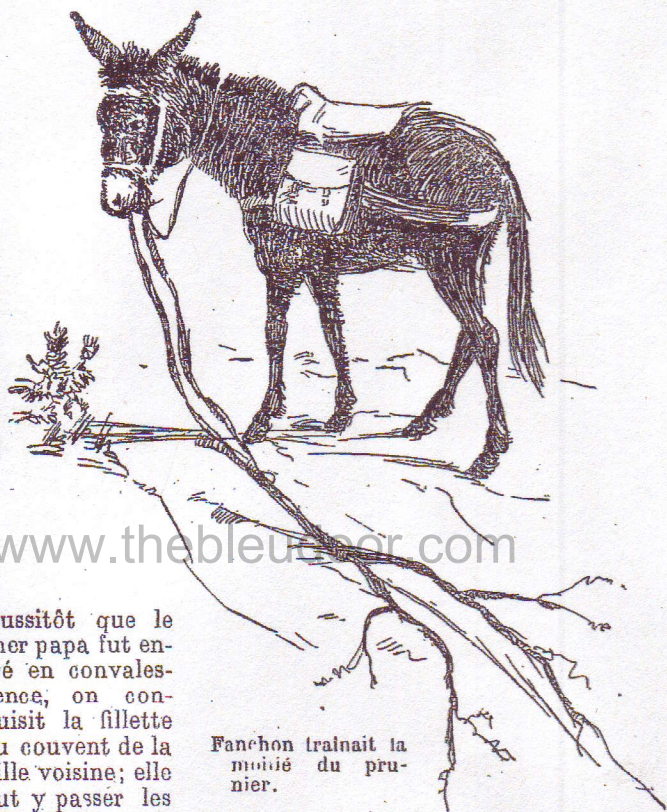


Pendant huit longs jours, le médecin ne put répondre de sauver le cher malade, pour qui la secousse avait été trop forte.

Ce fut la plus dure, mais non la seule punition de Louise.



Fanchon traînait la moitié du prunier.

Aussitôt que le cher papa fut entré en convalescence, on conduisit la fillette au couvent de la ville voisine; elle dut y passer les plus beaux mois de printemps et d'été, et y faire sa première communion loin de ses petites compagnes et de sa chère église du village.

Et ce qui lui fut plus sensible encore, c'est que ni ses larmes ni ses prières, ne purent empêcher le renvoi de Fifine, coupable d'avoir trahi la confiance de ses maîtres.

Ce furent là les tristes résultats d'une joyeuse escapade.

YVONNE LOISEL.



Gâteau limousin. — Dans un litre d'eau bouillante et légèrement salée, délayez une livre de farine de maïs, assez de sucre pour sucrer convenablement et un peu de vanille. Laissez cuire pendant un quart d'heure. Ajoutez alors, un litre de lait, 130 grammes de beurre frais et quatre œufs entiers préalablement un peu battus avec quelques gouttes de lait. Ce dernier mélange se fait hors du feu.

Travaillez bien la pâte et quand elle est lisse, versez-la en courtière beurrée, saupoudrez de sucre et mettez au four. Le gâteau est cuit lorsqu'une aiguille à tricoter ou une lame de couteau enfoncée dans sa pâte en ressort sans avoir retenu aucune parcelle de cette pâte.

* * *

NOUS HABILLONS BLEUETTE

COMBINAISON-JUPON

Voici un vêtement de dessous dont plus d'une maman appréciera la note pratique. En attendant que vous soyez maman, faisons ce modèle pour la poupée.

Il faut 6 patrons: dos et devant de la guimpe; dos et devant du corsage; tablier du jupon et jupon.

La guimpe. — On la fait en étoffe plus légère et plus coquette que le reste du vêtement. Ici le dessinateur vous la donne en tulle point d'esprit. Calquez et découpez les deux patrons. Celui du devant — qui est à droite de la page — se posera sur le tulle plié en double, en observant que la ligne pointillée portant ce mot « milieu » doit être posée bord à bord avec le pli du tulle. Taillez tout autour du patron sauf du côté du pli. Les coutures sont comprises dans le dessin.

Le corsage. — Deux patrons, le devant et le dos. Le patron du devant se posera sur l'étoffe pliée en double, sa ligne pointillée bord à bord avec le pli du tulle. Le patron du dos se taille de x fois.

Cousez maintenant le devant de la guimpe au-devant du corsage en faisant concorder le milieu de l'une avec le milieu de l'autre et la lettre g avec la lettre g.

Faites de même pour le dos de la guimpe et le dos du corsage. Puis mettez le corsage en forme par les coutures d'épaules qui ne mordent que le tulle et celles de côté qui se font sur la percale.

Le jupon. — Il se compose d'un tablier biaisé des deux côtés et d'une bande d'étoffe droit-fil.

Le tablier. — Ayez un rectangle d'étoffe de 10 cent. sur 8. Pliez-le dans le sens de sa hauteur et posez le patron dessus, la ligne pointillée de celui-ci bord à bord avec le pli de l'étoffe. Ne coupez pas en bas, mais seulement en haut et sur les côtés et ne vous inquiétez pas de voir que l'étoffe dépasse le patron en bas; c'est exprès pour faciliter le travail de broderie dont vous vous occuperez tout à l'heure.

La bande droit-fil. formant le reste du jupon aura, également, 10 de hauteur et sera longue de 20 cent. Vous la partagerez ainsi en deux morceaux; puis réunirez ces deux morceaux par une couture derrière s'arrêtant au milieu de la hauteur. Arrivée là, vous ourdrez les deux bords de la fermeture. Les deux côtés libres seront cousus aux côtés biaisés du jupon. Lorsqu'on coud un biais contre un droit-fil, il y a deux choses à observer: 1° que le biais doit être posé sur le droit-fil pendant qu'on le coud; cette précaution l'empêche de se détendre et de dépasser le morceau droit-fil; 2° qu'il faut coudre les lés d'un jupon en commençant par le bas. S'il dépasse quelque chose en haut, on le coupe et on escamote le peu d'ampleur qui en résulte, dans les fronces.

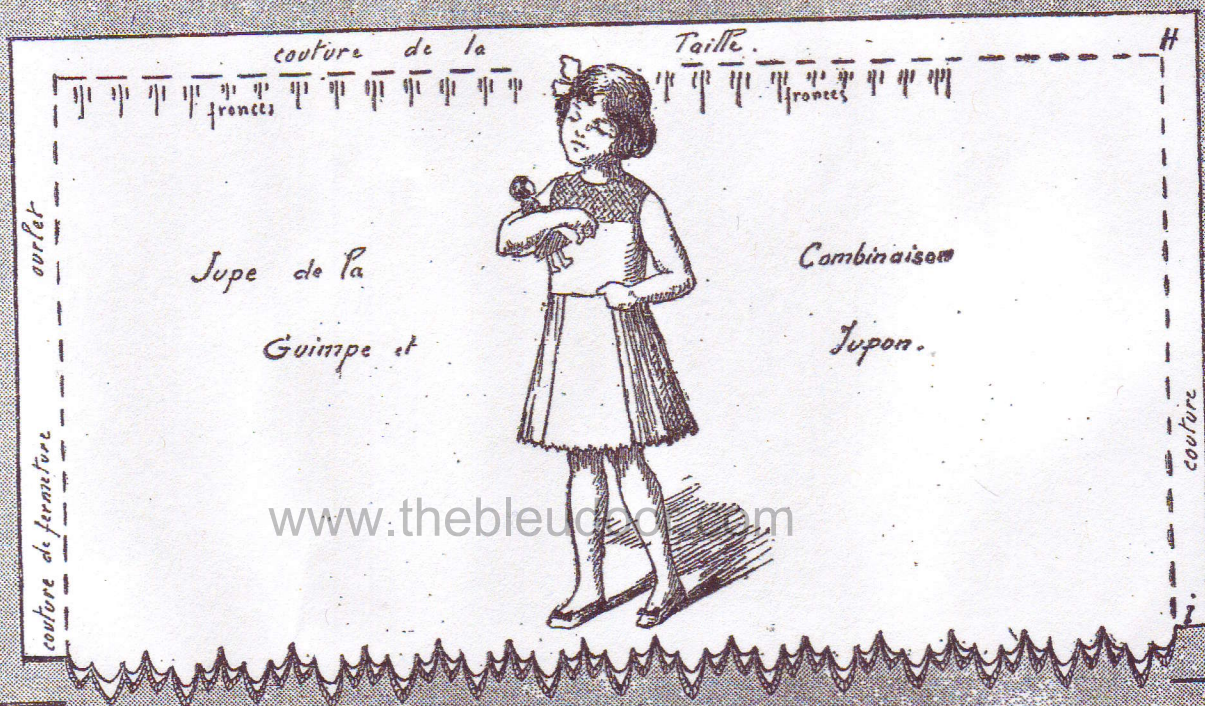
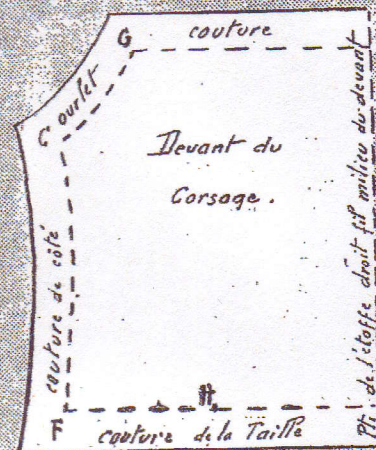
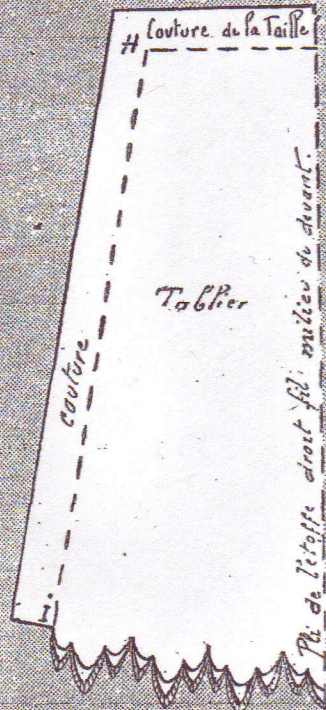
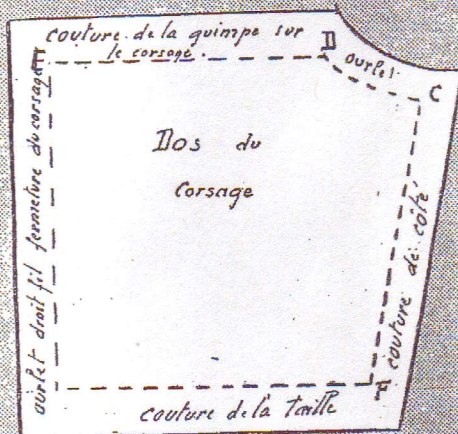
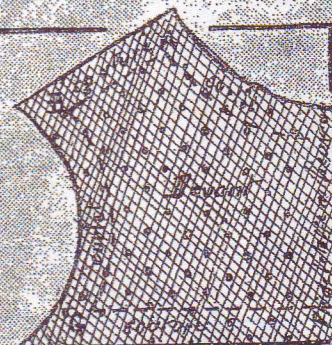
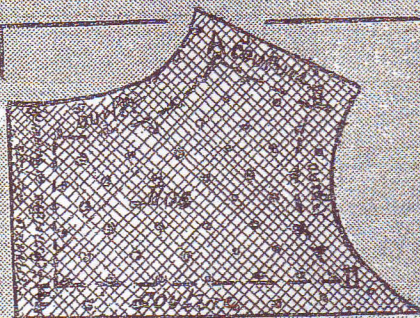
C'est le contraire qu'il faudrait faire si le jupon était collant et biaisé de partout; on commencerait par le haut pour égaliser par le bas.

Le jupon étant assemblé, on reporte en bas le calque de la broderie et l'on festonne.

Le jupon se monte au corsage par la couture de taille. Le milieu du tablier doit se raccorder avec le milieu du devant du corsage. Ce tablier reste plat et l'on ne commence même

NOUS HABILLONS BLEUETTE

COMBINAISON-JUPON



Guimpe. — Tablier. — Corsage et Jupe.