

# NOUS HABILLONS BLEUETTE

## JUPON DE DESSOUS

Ce jupon se fait en trois morceaux : le devant, d'un seul morceau, et le dos, en deux morceaux égaux.

Vous choisirez pour le faire, ... ce qu'on vous donnera, et si vous m'objectez que ce n'est pas là « choisir », je vous prouverai que si, en vous disant que vous avez choisi d'être contente de ce que votre mère peut vous donner. Et c'est une satisfaction que je vous recommande, car elle est la meilleure.

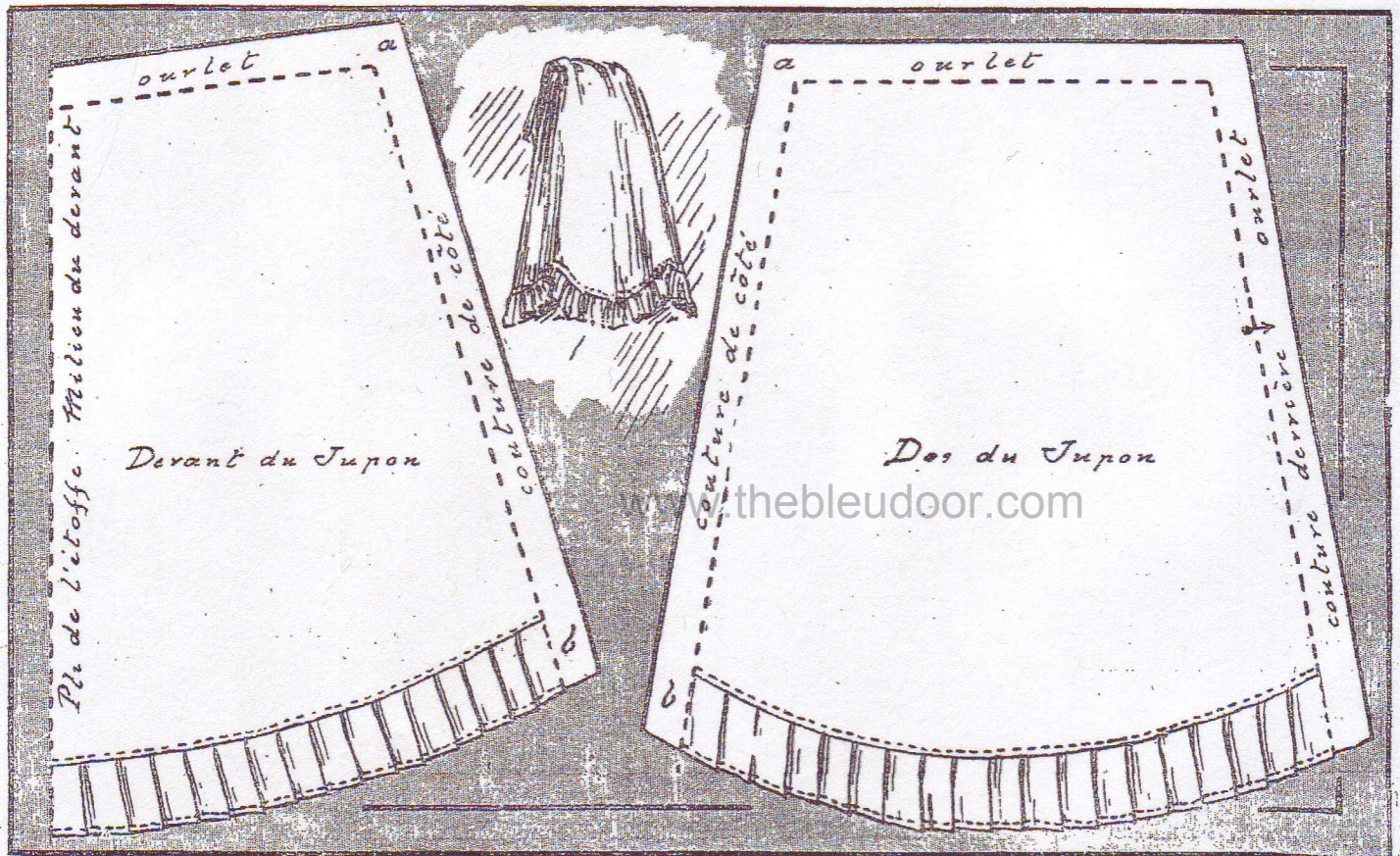
Que ce soit satin souple, lainage léger, flanelle, petite soie, pilou ou satinette, vous commencerez par relever le calque du devant et du dos.

*Devant.* — Le patron, une fois calqué et découpé, sera posé sur l'étoffe pliée en double en observant que la ligne pointillée du patron doit être mise bord à bord avec le pli de l'étoffe.

ourlé, vous humecterez légèrement votre ourlet à l'envers et le repasserez afin qu'il soit bien aplati. N'ourlez pas l'autre bord du volant.

Plissez bien régulièrement, et voici comment vous allez vous y prendre. Pliez en deux un centimètre de votre bande et passez un bâti au pied de ce pli, lequel aura un demi-centimètre sur une face et un demi-centimètre sur l'autre. Couchez maintenant ce pli sur la bande : il y couvrira exactement un demi-centimètre d'étoffe. Passez un fil à l'endroit où s'arrête la tête couchée du pli ; ce fil vous servira de base pour le pied du second pli qui sera fait comme le premier, et ainsi de suite.

Si vous suivez bien scrupuleusement ces indications vous



Ce pli, indiquant le milieu du devant, ne doit pas être touché par les ciseaux.

*Dos.* — Le patron se posera sur l'étoffe pliée en double ou sur deux morceaux placés envers contre envers ou endroit contre endroit.

Remarquez que le patron à découper comprend l'espace réservé au volant plissé, autrement dit que celui-ci est sur le jupon et non pas au bord. Je vous expliquerai plus loin la manière de le poser.

*Assemblage.* — Le jupon se met en forme pour les coutures *a b* et la couture de derrière que vous arrêtez à la petite flèche. A partir de ce point, vous ourlez à droite et à gauche, pour laisser libre l'ouverture du jupon.

*Volant.* — Le volant est une bande droite ayant en hauteur un peu moins de deux centimètres et en longueur 95 centimètres environ, car vous vous rappelez, sans doute, que pour un plissé il faut compter trois fois la surface à couvrir. Votre jupon, une fois assemblé, aura 32 centimètres.

Avant de plisser, vous ourlerez la bande, à points d'ourlet si vous n'avez pas de machine à coudre. En ce cas, après avoir

arriverez à avoir un plissé de 32 centimètres qui sera bâti en haut et en bas.

Humectez-le légèrement à l'envers et repassez-le avec soin afin de bien marquer les plis. Posez-le — sans le débâtir — tout autour de votre jupon, l'ourlet du volant rasant celui du jupon. Si l'un doit dépasser l'autre de quelques lignes, ce doit être le volant.

Fauflez bien à plat, puis, sans rentrer le bord, cousez en haut à points coulés.

Ceci fait, vous pincez l'étoffe même du jupon pour faire un léger pli qui se rabat sur la tête du volant et que vous piquez soit à la main, soit à la machine.

En haut du jupon, vous faites un ourlet dans lequel vous passez une coulisse.

TANTE JACQUELINE.