



## TABLIER ÉTOLE

Ce charmant tablier, qui peut figurer au salon comme à la dinette, est fait en étole, c'est-à-dire qu'il est semblable devant et derrière.

Il se taille comme une chemise. Après avoir calqué et

découpé le patron sur le journal, — exception faite du volant froncé que vous laissez en dehors du calque, — vous reportez celui-ci sur un rectangle de linon ayant 32 centimètres sur 20.

Pliez ce rectangle en deux dans le sens de la largeur, de façon à avoir en mains un rectangle de 16 centimètres sur 20, puis, encore en deux dans le sens de la hauteur. Vous aurez alors un rectangle fait de quatre doubles et de mêmes dimensions que votre patron. Posez ce dernier sur le tissu et taillez l'encolure, les côtés en biais et le bas.

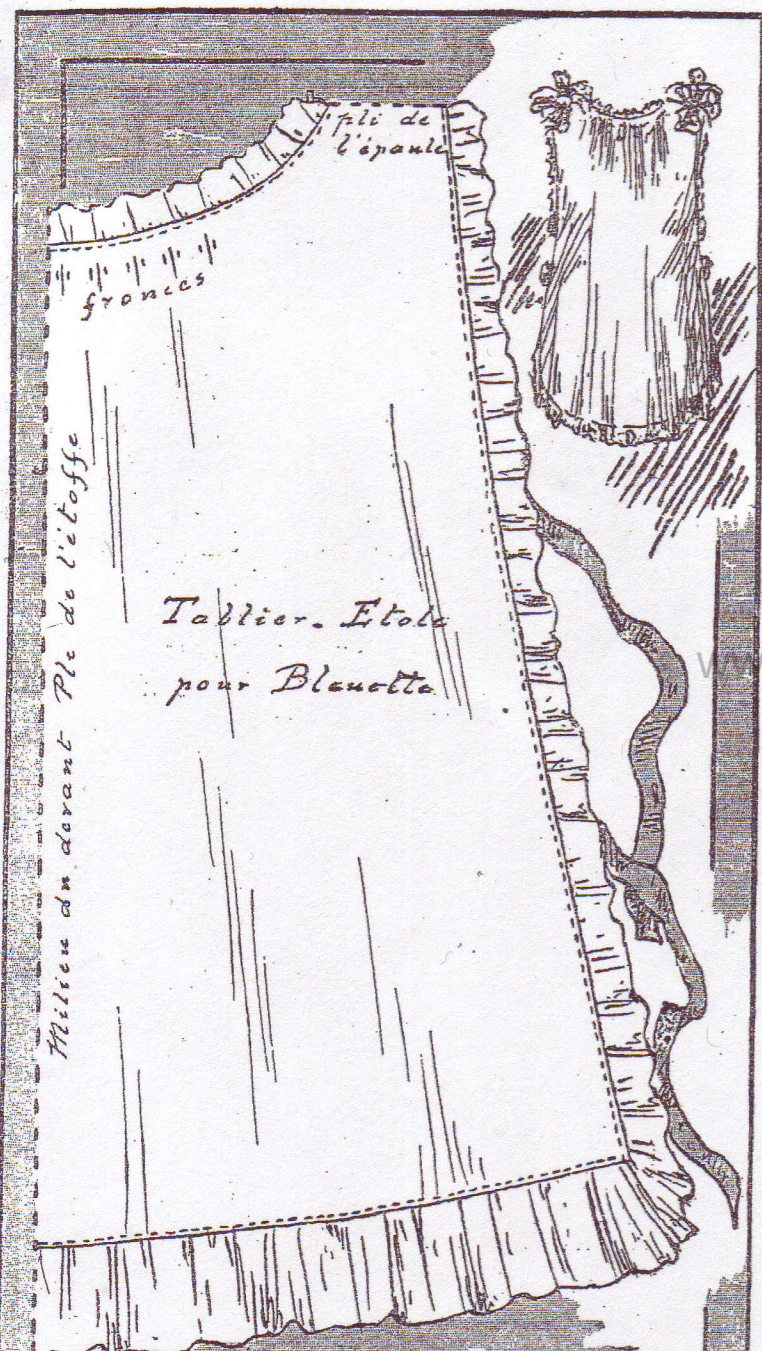
Les ciseaux ne doivent pas toucher à la ligne d'épaules et à la ligne pointillée qui est accompagnée de l'indication « milieu du devant ».

Enlevez le patron, ouvrez l'étoffe, vous avez en mains le tablier.

Le volant se fronce légèrement tout autour ; il a deux centimètres de hauteur au bas du tablier, un demi-centimètre seulement sur les côtés et moins encore autour de l'encolure. Ce volant se fera en mousseline simplement ourlée ou garnie d'une petite valenciennes.

Deux nœuds de ruban en ailes de moulin ornent les épaules ; une attache de ruban maintient le tablier à la hauteur de la taille.

TANTE JACQUELINE.



## LE VIEUX PARIS

### ORIGINE DE QUELQUES NOMS

*Rue de la Butte-aux-Cailles.* — Au temps où Paris était beaucoup moins étendu, l'emplacement de cette rue, petite éminence au bord de la Bièvre, était encore la campagne ; il y avait là une région de vignobles, et l'on sait que les cailles sont attirées par les raisins, dont elles sont très friandes. La rue qui s'ouvrit à cet endroit prit donc le nom, plein de couleur locale, de Butte-aux-Cailles.

*Rue de la Grâce de Dieu.* — Cette dénomination fut choisie par le propriétaire de ce terrain, M. Megen, directeur du théâtre de la Gaîté, en mémoire du grand succès remporté par une des pièces de son répertoire.