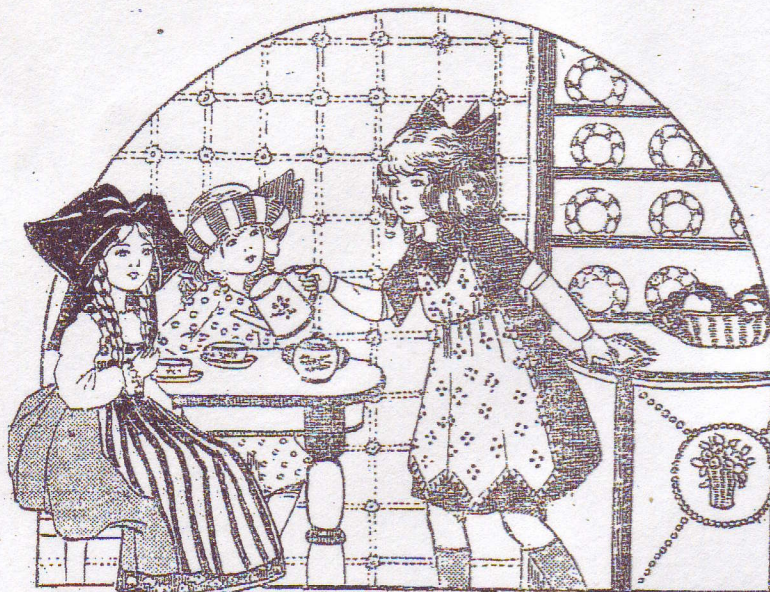


NOUS HABILLONS BLEUETTE

TABLIER A THÉ BRODÉ



Ce joli tablier, très facile à faire, est d'un effet très nouveau. Il peut s'exécuter en toutes sortes de tissus, selon le degré d'élégance désirée.

Le tablier à thé doit, d'ailleurs, toujours être élégant, il ajoute le plus souvent un élément de parure à la robe qu'il est censé préserver, et constitue plutôt une petite coquetterie de plus.

Ce tablier peut donc être en soie, pongée, taffetas, mousseline, linon, voire en tulle. On fait en ce moment de très jolis tabliers à thé en tulle brodé et soutaché.

Mais, par exemple, ceux-là ne préservent guère la robe des taches possibles.

Taille: avec l'étoffe pliée en double, le pli droit fil du patron posé centre le pli de l'étoffe. Cela fait, border tous les contours d'un point de feston, très espacé, en cordonnet simulé de couleur.

Auparavant, ourler les bords d'un très petit ourlet fait à points invisibles.

D'ailleurs, ces points se dissimuleront facilement sous le feston.

Le dessus est fait au point de nœud, en cordonnet également.

On peut faire le tablier d'une seule teinte, tissu et broderie, ou, au contraire, ce qui est plus nouveau, brodé d'un ton en opposition avec le fond; rose brodé de bleu porcelaine ou d'orange, jaune brodé de cerise ou de vieux bleu, vert d'eau brodé de violet ou de vieux rose ou bien toutes les teintes pâles, brodées de noir ou de bleu sombre.

Les épaulettes et la ceinture sont en étroit ruban de satin, du même ton que la broderie.

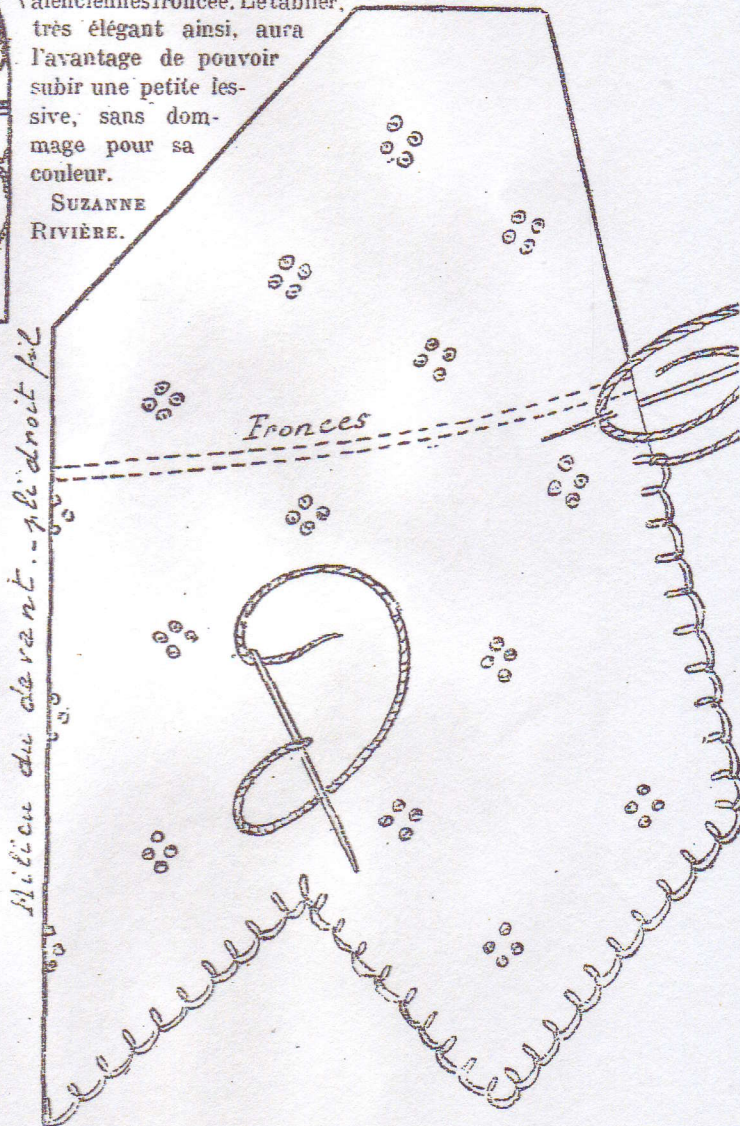
Il serait très joli également d'exécuter ce tablier en blanc, brodé de rouge, de vert pré, d'orange ou de bleu japonais.

Les teintes vives tranchant sur le blanc fournissent toujours un effet décoratif très agréable et très élégant.

Si vous préférez rester dans une note plus classique et plus pratique, employez du linon, du pongée ou de la mousseline, en tout blanc. Brodez de blanc, et soulignez tous les contours d'une petite Valenciennes froncée. Le tablier,

très élégant ainsi, aura l'avantage de pouvoir subir une petite lessive, sans dommage pour sa couleur.

SUZANNE
RIVIÈRE.



VERS A DIRE

AVANT LES VISITES

C'est vendredi, jour de grand'mère;
Le tennis est roulé, tassé;
Dans le gazon, l'on a placé
La table et sur la nappe claire
Où miroitent les fins cristaux,
Le goûter, à l'ombre d'un chêne,
Attend que tout à l'heure on vienne
Piller ses fruits et ses gâteaux...

Seuls, les petits, tout frais, tout blancs,
En mousselines et rubans,
Dans le parc, avant tout le monde,
Sont veaux, seulement pour voir
Les fraises, la galette blonde,
Que l'on viendra croquer ce soir...
En rosaces, sur les assiettes,
Attirantes dans leur fraîcheur,
Se présentent les tartelettes;
Et, là, tout juste, à leur hauteur :
Les choux, crevant de blanche mousse.
Est-ce le diable qui vous pousse
A chercher quel en est le goût?

Comme cinq pétales de roses,
Cinq langues, sur les choux sucrés,
Les éclairs, les tartes vermeilles,
Discrètes comme des abeilles,
A petits coups bien effleurés,
Ont butiné de crème en crème...
« Vilains enfants, on vous y prend ! »
Dit bonne maman, elle-même...
Cinq têtes, d'un seul mouvement,
Lui font face naïvement :
« On n'est pas en faute, grand'mère, »
Fait Brigitte, ma foi ! très fière :
« Nous n'avons rien pris, rien touché... »