

NOUS HABILLONS BLEUETTE

COL DE LINON BRODÉ



Cette parure égayera la plus simple robe de Bleuette. Elle pourra se mettre indifféremment sur toutes les toilettes. Il suffira, pour cela, de changer la nuance du ruban qui forme la ceinture et passe dans les boutonnières du col.

Le patron est donné à moitié, il faut donc le tailler avec l'étoffe double. Le col est ouvert au milieu du dos. On le ferme en haut par un tout petit bouton et une bride. Le bas se trouve maintenu par le ruban de la ceinture.

Tout autour, un petit ourlet très fin surmonté d'une petite dentelle imitation Valenciennes, ou aux fuseaux. Tout autre genre, filet, Cluny, Renaissance, ou même Irlandais, sera également très joli.

Le motif du milieu du col est brodé au plumetis. Si l'on est assez habile, on pourrait le faire à l'anglaise, c'est-à-dire en œillets et amandes ajourés. (C'est un peu plus difficile), mais beaucoup plus léger.

Le ruban se passe dans les quatre larges boutonnières, deux devant, deux dans le dos, et vient se nouer derrière en un gros nœud qui garnit fort joliment la petite robe.

Si vous le préférez, vous pouvez faire le nœud devant, légèrement sur le côté, en faisant ressortir le ruban par les boutonnières du devant. Ceci est affaire de goût personnel.

Si vous ne destinez le col qu'à une seule toilette, vous pouvez assortir la nuance de

la broderie à celle de la robe, et broder les fleurettes en rose, en mauve, en jaune citron ou en cerise.

Le ruban de ceinture sera, bien entendu, assorti à la broderie.

Le col est brodé sur linon blanc, mais on peut très bien le faire en linon assorti à la robe, si celle-ci est également en linon. Il ne serait pas bien joli de faire un col de linon de couleur assortie à une robe de serge, par exemple.

Mais ce col sera fort élégant en rose, en bleu pâle, en paille, en nattier sur robe de linon de même teinte. On aura, de la sorte, une toilette genre lingerie, bien indiquée pour la belle saison.

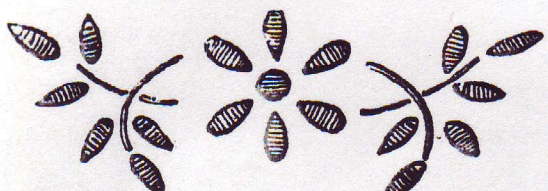
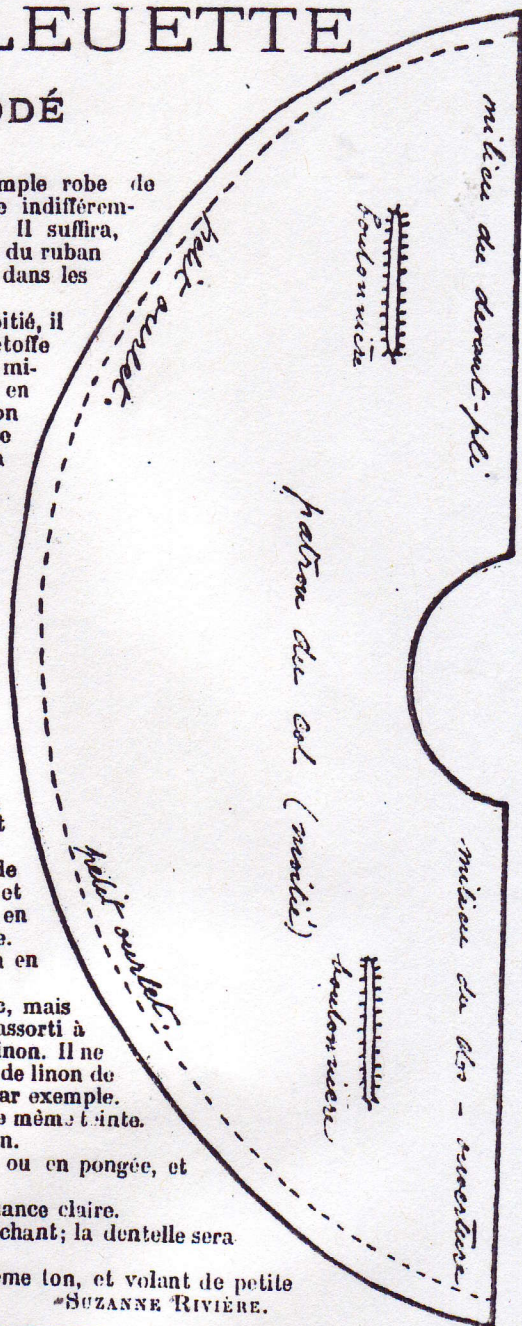
Si on préfère une note encore plus élégante, on peut faire ce col en crêpe de Chine ou en pongée, et border d'un petit volant de tulle uni ou à picots.

La broderie se fera de ton assorti à la soie du col, ou en blanc si le tissu est de nuance claire.

Le col peut aussi être fait en taffetas assorti à la robe, avec broderie d'un ton tranchant; la dentelle sera remplacée par un étroit ruban froncé, formant volant.

Un autre genre encore serait d'interpréter ce joli col en tulle bis, avec broderie même ton, et volant de petite Valenciennes d'un ton légèrement jauni, imitant le genre ancien.

«SUZANNE RIVIÈRE.»



VERS A DIRE

LE CHAT ET L'AÉROPLANE

C'était un chat au fin pelage.

Un chat
Pacha,

Qui, dès son plus jeune âge,

Avec son maître, aviateur,

Escaladait les nuages.

Grisé par tant d'honneur,

Certain jour, haranguant ses frères,

Les chats de cave et de gouttières,

Il dit d'un ton supérieur :

« Vous autres, terre à terre,

Êtres sans idéal,

Vous trouvez génial

Le pouvoir de l'homme

Qui lui permet

De s'élever dans l'air tout comme

Un oiseau;

Sans peur de me rompre l'échine,

Quand je voudrai,

Je volerai. »

Les vieux matous, dans leur moustache,

Sourirent du présomptueux.

Lui veut tenter sa folle tâche

Sur-le-champ devant eux.

Suivi par tous les yeux

En deux bonds, sur une muraille

Il grimpe, et redressant sa taille,

A pleine gorge ronronnant,

Il imite un moteur ronflant.

Déjà plus d'une chatte raille :

« Hanne-ton, vole donc ! »

Mais lui, vexé, répond :

« Attendez que tourne l'hélice,

Ma queue en fera bien l'office. »

Et voici que cet appendice

S'agite incontinent

D'un giratoire mouvement.

C'est l'instant !

Dans le vide s'élanç

A coups de griffe il est reçu,

Si bien que, sanglant et déçu,

Le vaniteux, rien moins que brave,

Doit chercher son salut

Dans la cave.

Ainsi l'on voit des jouvenceaux,

Gâtés par la fortune,

Aussi naïfs que sots

Et sans valeur aucune,

Se targuer de capacités

Afin d'étonner le vulgaire.

Un jour vient où, précipités

Du haut de leur rêve éphémère,

Ils sont, sans égards, molestés

Mais on ne les plaint guère !

CHARLES-ALBERT JANOT.

CHARADE

Je suis un meuble nécessaire,