

nous habillons Bleuette

CAPE NOUVELLE

La cape est un vêtement excessivement pratique et très à la mode, actuellement. Nous allons donc en confectionner une pour Bleuette, afin de compléter sa garde-robe de poupée élégante.

Ce vêtement peut être d'allure très simple ou, au contraire, très habillée. De plus, on peut, en le doublant ou non, en faire un manteau plus ou moins léger.

Tous les tissus unis peuvent être employés : lainage, drap, velours de laine, bure ou molleton, pour une cape de tout aller, ou satin, crêpe

sont facultatives on peut donc les supprimer.

On ferme la cape, soit par une agrafe si le tissu est épais, soit par deux rubans, si le vêtement est en soie. La doublure peut être en linon similisé, en pongée, en toile de soie, ou en satin souple, ou encore en crêpe de Chine.

Il est très élégant d'avoir une jolie doublure soyeuse, de teinte vive ou assortie à l'une des toilettes, mais il faut surtout utiliser ce qu'on possède et ne pas vouloir de vêtements fastueux dignes d'une princesse de féerie. Vous rendriez Bleuette beaucoup trop coquette, et elle ne voudrait plus ensuite entendre parler de mettre un tablier d'indienne sur une jolie robe habillée.

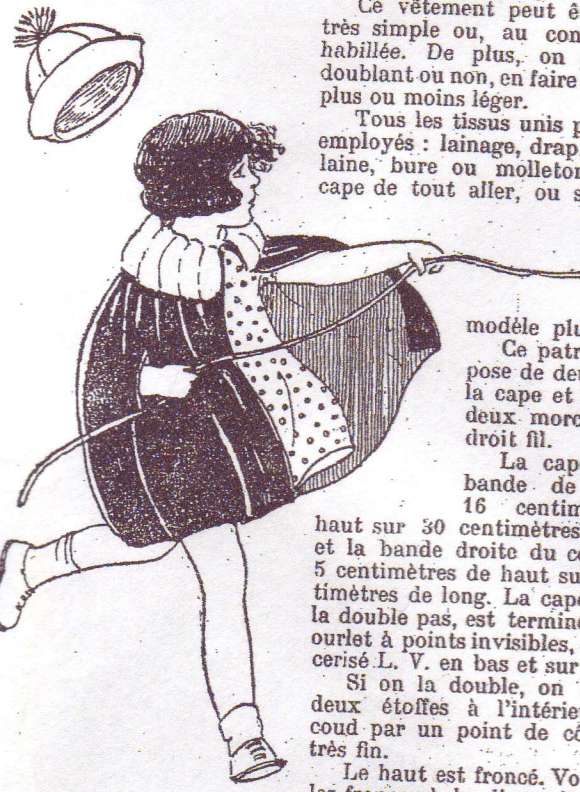
Je vous signale en passant que, si vous avez à votre disposition un vieux bas de soie déchiré, vous y trouverez les éléments d'une doublure très élégante à très bon marché. Bon moyen de concilier la coquetterie de votre fille avec les petites ressources de votre budget.

Si la cape est en gros molleton, en bure ou en velours de laine, vous pouvez supprimer la doublure.

Avec une de ces étoffes épaisses, une bordure de galon de soie, posée à cheval sur les bords, ferait une cape genre tailleur très élégante et très pratique. A noter que, si la cape est en tissu épais, le col se fera, de préférence, en soie, taffetas ou crêpe de Chine. Le lainage ne serait pas d'un heureux effet.

On peut aussi remplacer ce col par une bande de fourrure repliée en deux, ou encore utiliser de la fourrure de laine.

SUZANNE RIVIERE.



marocain, taffetas ou velours pour un modèle plus habillé.

Ce patron se compose de deux parties: la cape et le col. Ces deux morceaux sont droit fil.

La cape est une bande de tissu de 16 centimètres de

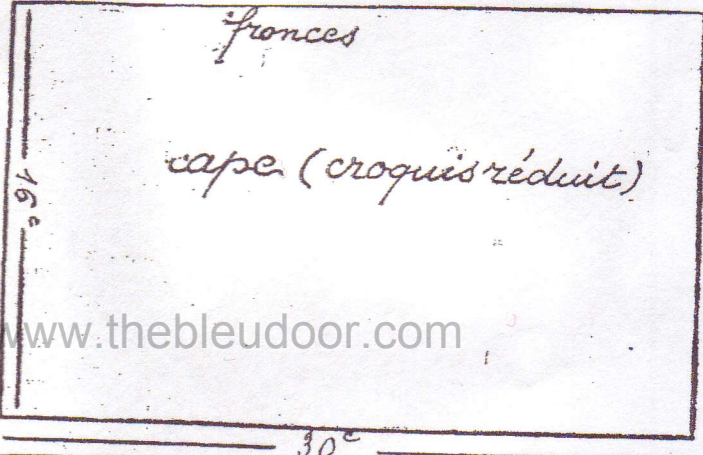
haut sur 30 centimètres de large, et la bande droite du col mesure 5 centimètres de haut sur 20 centimètres de long. La cape, si on ne la double pas, est terminée par un ourlet à points invisibles, en fil mercerisé L. V. en bas et sur les côtés.

Si on la double, on replie les deux étoffes à l'intérieur et on coud par un point de côté glissé, très fin.

Le haut est froncé. Vous arrêtez les fronces à la dimension du cou de Bleuette.

Le col est posé sur une seconde bande de tissu épais, et froncé en haut et en bas dans le sens de la longueur. Vous cousez l'un de ces côtés froncés à l'encolure de la cape, et vous repliez le col à l'extérieur en le roulant sur lui-même, ce qui vous donne le col-bourrelet froncé, si à la mode et si seyant.

Les ouvertures pratiquées dans la cape pour passer les bras



www.thebleudoor.com

A NOS LECTRICES

Avec ce numéro, se termine la vingt-deuxième année de la *Semaine de Suzette*.

ABONNEMENTS DERNIER AVIS

Pour un grand nombre de nos abonnées, c'est l'époque à laquelle s'achève leur abonnement. Dans leur intérêt même, nous leur demandons de nous envoyer, au reçu du présent numéro, si elles ne l'ont pas encore fait, le montant de leur renouvellement car, en raison du prix élevé du papier, nous nous verrions obligés de cesser, sans avis, les abonnements qui n'auraient pas été renouvelés.

Nous rappelons que le prix d'abonnement d'un an est de 18 francs pour la France et les colonies; de 25 ou 32 francs selon les pays étrangers (voir en fin de la dernière page).

On peut renouveler son abonnement en envoyant un mandat-poste ou un chèque sur Paris à MM. Gautier et Languereau, 18, rue Jacob, à Paris (VI^e) ou encore

dans le service de votre journal. Si, pour une raison quelconque, il vous est impossible de joindre cette adresse imprimée au renouvellement, écrivez, très lisiblement, votre nom et votre adresse en ajoutant la mention: *Renouvellement*.

Aux abonnées nouvelles, nous demandons de joindre, à leur ordre, leur nom et leur adresse très lisibles en ajoutant la mention: *Abonnement nouveau*.

Bien que ce système soit à la fois plus onéreux pour l'abonnée et plus compliqué pour nos bureaux, les abonnées de la France continentale, de l'Algérie, de la Tunisie, et de la Belgique peuvent, si elles le préfèrent, nous donner l'ordre d'encaisser par poste le montant de l'abonnement, majoré de 2 francs pour frais de recouvrement pour la France, et de 5 francs pour la Belgique.

EMBOITAGES

Pour permettre à nos lectrices de conser-

les numéros de l'année à un relieur de leur ville pour que, à peu de frais, il leur rende un joli volume, élégamment relié et d'une solidité à toute épreuve.

TITRE ET TABLE

Nos abonnées trouveront dans ce numéro le titre et la table de la vingt-deuxième année.

Ce titre et cette table seront envoyés franco, moyennant trente centimes, à celles de nos acheteuses au numéro qui nous les demanderont.

COMPLÉTEZ VOTRE COLLECTION

Nous conseillons à celles de nos lectrices qui désirent conserver les numéros de la *Semaine de Suzette*, et auxquelles il manque des numéros, de nous les demander sans retard. Le prix de chaque numéro est de 0 fr. 35 franco.

Ces numéros s'épuisent rapidement et ils ne seront pas réimprimés.