

semblables, je t'en enverrai une. L'ennui, ajoutait-il, est que nous devrons aller à Tunis où le docteur a sa clinique et où l'attendent des malades.
 « Nous aurions préféré Alger.

« Bah ! papa s'intéressera aux fouilles de Carthage, et l'on trouve des insectes partout.
 De l'oncle Philippe, plus un mot.
 (A suivre.)

GEORGES LOUZA.

nous habillons *Bleuette*
ROBE de JERSEY

Les robes de jersey, excessivement pratiques, sont très seyantes et très à la mode. Il faut donc absolument en doter Bleuette, pour aller au cours, ou pour faire des courses, cette heureuse poupée ayant beaucoup à faire. Une petite fille ne doit, d'ailleurs, jamais rester inactive. La forme de cette jolie robe est très simple. C'est une marinière posée sur une jupe froncée. Elle tire tout son cachet de sa garniture de galon brodé de teintes vives. On peut employer à son gré, et selon l'usage de la robe, du jersey clair ou de couleur vive, ou d'une teinte foncée : marine ou tabac par exemple. Les tons gris, sable et beige sont particulièrement élégants, surtout décorés de galon de ton vif, cerise, jade ou orange. Les couleurs foncées se garnissent de galon fond blanc ou gris perle, à broderie rouge ou vert jade.



Tout ceci n'est qu'à titre d'indications, vous pouvez fort bien, selon vos goûts personnels et les matériaux dont vous disposez, combiner d'autres teintes à votre gré. L'essentiel est que ce soit harmonieux et joli, et que Bleuette ne ressemble pas fâcheusement à un cacatoès, dans une toilette de tous les tons les plus contradictoires.

La marinière est taillée devant et dos de la même façon, c'est-à-dire sur l'étoffe pliée en double. Sur le côté, suivant la ligne pointillée, vous fendez l'étoffe du devant; la marinière est ainsi facile à passer. Elle se ferme, tout du long du galon brodé, par une ligne de petits boutons boules en soie, ou en métal doré. Les brides se font à l'aide de gros coton perlé lustré M. F. A. formant boucles et fixé par des points de place en place.

L'encolure carrée est ornée de galon et le quatrième côté de cette encolure est bordé d'un galon qui descend jusqu'au bas de la marinière.

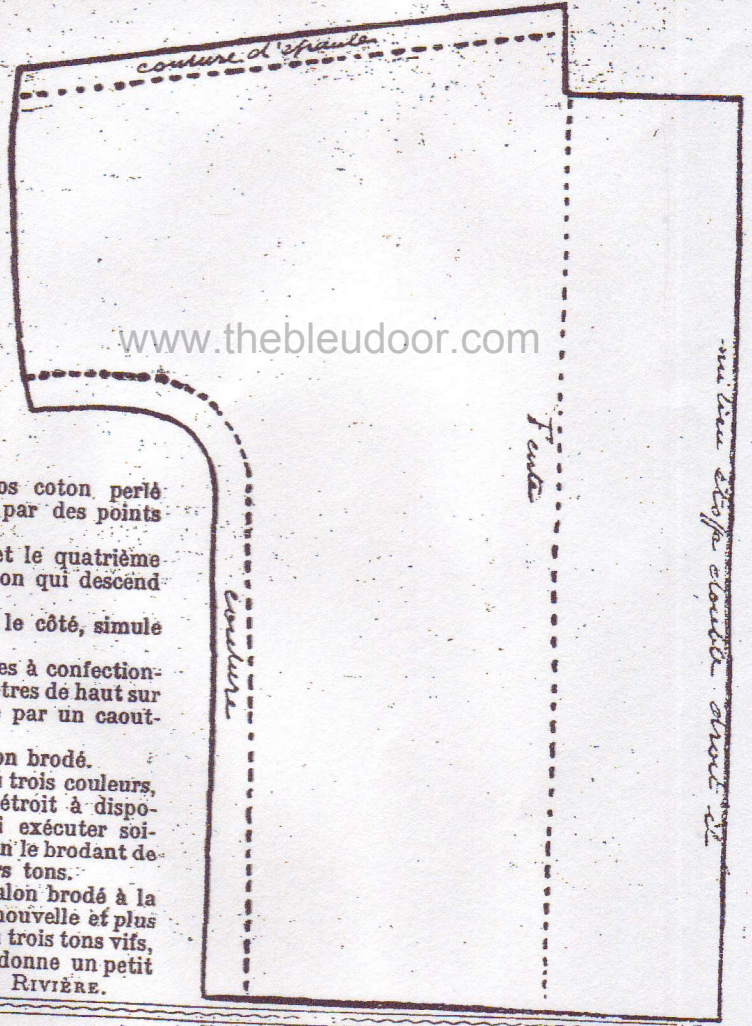
Un petit galon semblable, cousu sur le côté, simule une poche.

Quant à la jupe, elle est des plus simples à confectionner. C'est une bande droit fil de 8 centimètres de haut sur 30 centimètres de large. Elle est montée par un caoutchouc passé dans l'ourlet du haut.

Au bas, tout autour, garniture de galon brodé. Ce galon peut être en coton de deux ou trois couleurs, en laine ou en soie. Il peut même être remplacé par un ruban étroit à dispositions: pastilles, carrés, pois ou petites fleurs. On pourrait aussi exécuter soi-même ce galon en utilisant un ruban, coton ou soie, uni, de ton vif, et en le brodant de laine de couleur ou de coton plat lustré M. F. A., d'un ou plusieurs tons.

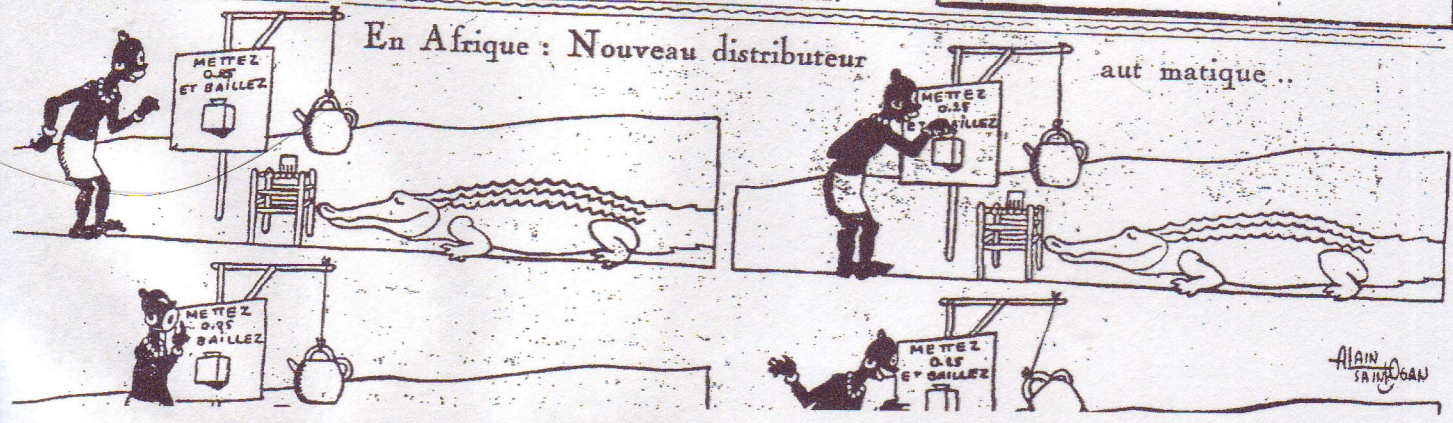
La robe y gagnerait une élégance plus grande encore, car ce galon brodé à la main est très à la mode. Enfin, dernière interprétation, encore plus nouvelle et plus élégante, employer un étroit galon en laine, fait au crochet en deux ou trois tons vifs, ou en coton soyeux. C'est très à la mode et fort joli comme effet, et donne un petit cachet très nouveau à la robe la plus simple.

SUZANNE RIVIÈRE.



En Afrique : Nouveau distributeur

aut matique ..



ALAIN SAINT-OGAN