

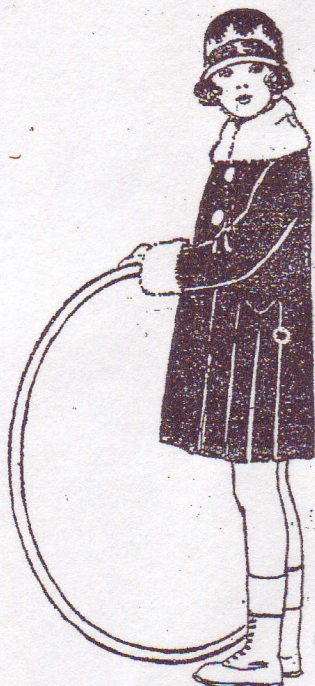


nous babilons Bleuette MANTEAU de VELOURS

Un très joli manteau habillé, qui fera les délices de Bleuette et lui vaudra maints compliments de ses amies-poupées. Ce charmant modèle est en velours de coton, le tissu en vogue cette saison pour les manteaux élégants. On le choisit, de préférence, de couleur un peu vive : rouge bordeaux, vert Empire, violet évêque ou bleu roi, et on le garnit de fourrure claire, comme le montre le croquis ci-contre.

Le patron en est très simple. Il se compose de deux morceaux : le corps du manteau et la partie plissée.

Le patron du manteau se taille de même devant et dos, mais il faut observer que, pour le dos, vous placez le patron sur l'étoffe pliée en



double, contre le pli de l'étoffe, car le dos est d'un seul morceau.

Par contre, pour le devant, qui est ouvert au milieu, vous placez le patron également sur le tissu double, mais vous le posez à un centimètre du pli de l'étoffe.

De cette façon, le devant, une fois ouvert au milieu dans toute sa longueur, se trouve plus large, et vous donne la largeur nécessaire pour le croisé et les replis des bords.

La partie indiquée en gris doit être découpée très exactement comme le modèle. C'est là que se cousent les quilles plissées, destinées à donner l'ampleur exacte, sont taillées droit fil. Les parties en gris forment le dessous des plis qui sont au nombre de deux et, disposés en sens contraire, viennent se rejoindre dans le sens indiqué par les flèches, c'est-à-dire sur le dessus.

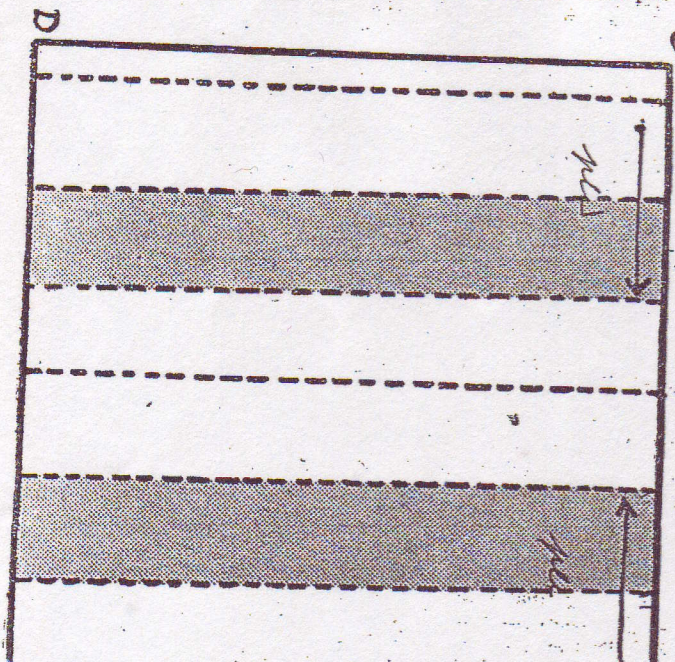
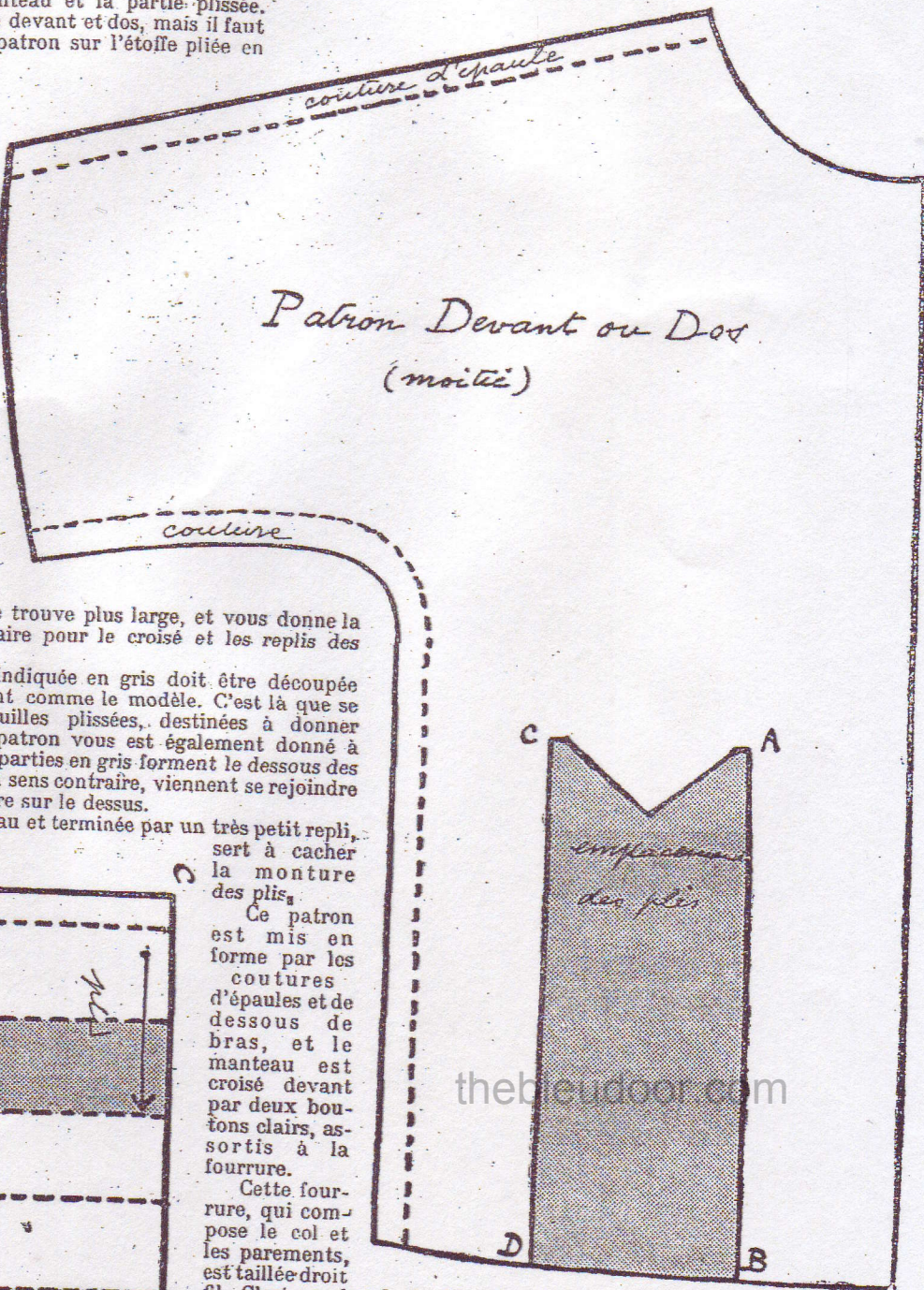
La dent pointue, taillée à même le manteau et terminée par un très petit repli, sert à cacher la monture des plis.

Ce patron est mis en forme par les coutures d'épaules et de dessous de bras, et le manteau est croisé devant par deux boutons clairs, assortis à la fourrure.

Cette fourrure, qui compose le col et les parements, est taillée droit fil. C'est une bande doublée de soie légère que l'on coud à l'encolure et qui, en se repliant, forme un large col double.

Pour les parements, la bande est de moitié hauteur, et se coud au bas des manches, à l'intérieur; on renverse ensuite le parement sur la manche.

Ce manteau peut se doubler très facilement. Il suffit de retailler une seconde fois le patron en soie légère, comme du pongée, par exemple, et de doubler le manteau une fois le dessus fini de façon



thebeudoor.com