



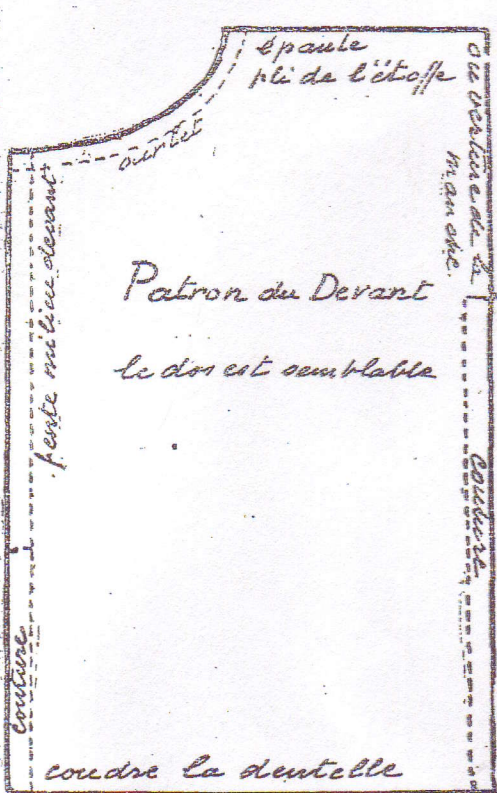
# ROBE LEGERE



Voici une délicieuse robe légère qui va faire pousser des cris de joie à Bleuette.

Il est impossible, en effet, de rêver plus jolie toilette pour une poupée, si gâtée qu'elle soit, et il faut vraiment que Bleuette soit d'une sagesse peu ordinaire pour mériter tant de merveilles.

Ce modèle joint à toutes ses qualités de coquetterie et d'élé-



Patron du Devant

le dos est semblable

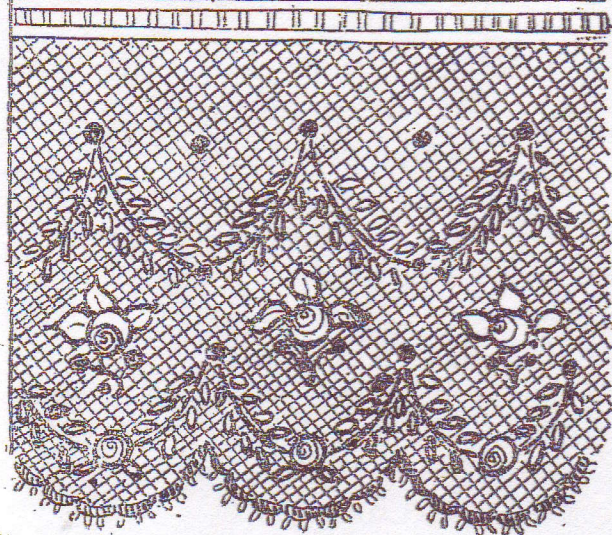


gance celle d'être très simple à faire et de demander fort peu d'étoffe, car on peut y utiliser un coupon très petit, la jupe entière étant faite d'un morceau de dentelle.

Le patron se compose d'un seul morceau qui se pose sur le tissu plié en quatre, pour avoir en entier

le corsage qui n'a pas de coutures d'épaules. Le dos et le devant sont semblables. Seul, le devant comporte une fente qui permet à Bleuette de mettre facilement sa robe; on coud le bas de la fente. Le corsage se met donc en forme, simplement par les coutures de dessous de bras, qu'il ne faut coudre que jusqu'au point O. La partie supérieure, laissée libre, représente l'ouverture des manches. C'est à cette ouverture que se coud la petite dentelle qui forme la manche elle-même.

Dentelle formant le bas de la robe



Vous avez les dimensions de cette dentelle à côté, à moitié. Il faut tailler sur la dentelle double pour obtenir la manche entière. N'oubliez pas de tailler un second bout de dentelle pour l'autre manche! Bleuette serait désolée de contempler sa robe veuve d'une manche... et refuserait peut-être de la mettre!

Donc, Bleuette aura deux manches de dentelle, c'est entendu, c'est convenu. Mais... il lui faut aussi une jupe!

A la rigueur, on peut se passer de manches, mais point de jupe. Surtout, quand ce bas de robe est en dentelle et compose à lui seul toute l'élégance de la robe.

Cette dentelle peut être une haute guipure ayant la largeur voulue et dont le bas forme des dents, ou bien encore on peut tailler une bande droite dans de la laize de guipure ou de dentelle, dont on borde le bas d'une petite bande droit fil, ou en biais, posée à cheval, et terminant joliment le bas de la robe. Ce biais est, bien entendu, de même tissu que la robe.

Le haut de la dentelle est cousu au bord de la robe, soit par un surjet fin, soit par des points coulés en fil à la clé L. V. assortie.

Tout autour du décolleté, petit ourlet fin. La fente est fermée par une petite bride et un bout de perle.

Cette petite robe sera charmante en tous tissus, mais principalement en taffetas souple, surtout avec le bas taillé dans une laize de dentelle et cerclé d'un biais de taffetas. La dentelle sera choisie ocre ou bise, de préférence, car cela ressort mieux sur la soie.

Une très élégante combinaison serait aussi d'employer de la laize d'argent ou de ton vieil or qui, avec du taffetas rose, citron ou bleu pâle, donnerait une robe délicieuse.

A noter aussi que cette jolie toilette, qui peut être très élégante, se transformera, très facilement,

en robe simple si, au lieu de dentelle, on emploie, pour les manches et le bas de robe, un tissu imprimé assorti de ton au fond de la robe, qui sera en tissu uni. Une alliance de foulard uni et imprimé, de lainage d'un ton avec bas en mousseline de laine à dessins, aurait aussi beaucoup de cachet dans son élégante simplicité.

Et il faut aussi apprendre à Bleuette à rester simple... et pas trop coquette, ni dépensière.

SUZANNE RIVIERE.



## PETITE POSTE

Yasmina l'Orientale voud. corresp. avec fillette même âge 12 à 14 ans, habitant France ou colonies; la prie commencer et lui env. aéroplane de baisers p. la décider.

Petit nez pointu, ayant 13 ans, habit. Lille dés. corresp. av. petite fille bien élevée, bonne éducat. ayant 12 à 13 ans, habit. colonies franç.; éch. timbr. et parl. bien le franç.

Mauriette chérie. — Pseudo inscrit. Prière d'env. touj. votre bande d'abonnée en écrivant.

Perle Fine, 14 ans, Franç. protest. habit. Algérie désire corresp. Anglaise ou Améri. de préf. parl. français. Perle Fine aime beau. les sports, fait partie société Basket-Ball. La prie commencer et lui env. p. la dérid. mille millions de baisers. Il faut touj. envoyer votre bande d'abonnée p. avoir dr. à la P. Poste.

Torrédo voudr. bien corresp. avec Carmen à la guitare. Elle a 15 ans, est cathol. et Française aimant beau. poésie et lecture. Elle prie son amie, si elle accepte, de bien voul. commencer la prem.; en attend. lui envoie gros baisers.