

le tourré, où cette malheureuse, dans un accès de remords, nous montra l'avenir de ceux qui ne se corrigent pas. Et vois-tu, Justine, rien que la vue de ces arbres qui abritèrent une telle expiation suffit pour calmer les diabolins.

ANDRÉ BRUYÈRE.

FIN

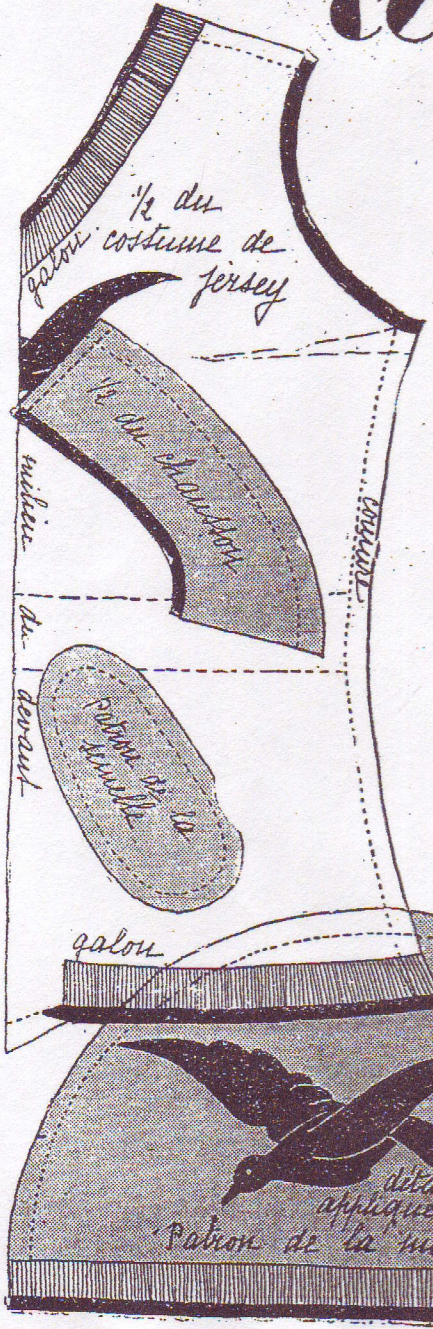
Dans le prochain numéro
LE SURNOM DE GISELE

par L. DE KÉRANY

Un charmant récit où apparaît une amusante figure de la célèbre Bécassine. M. Rouilly a accompagné le texte de spirituelles illustrations.

NOUS HABILLONS BLEUETTE
BLEUETTE SPORTIVE
COSTUME DE NATATION

thebleudoor.com



Bleuette est à la mer et Bleuette entend bien, ici, comme en tous sports, devenir une championne de grande classe.

Mais, comme pour cela il est utile de commencer par le commencement, il faut, d'abord, qu'elle apprenne à nager : c'est élémentaire. Il est d'ailleurs non moins élémentaire qu'elle ait, pour cela, un très beau costume, car Bleuette reste coquette, tout en rêvant au championnat.

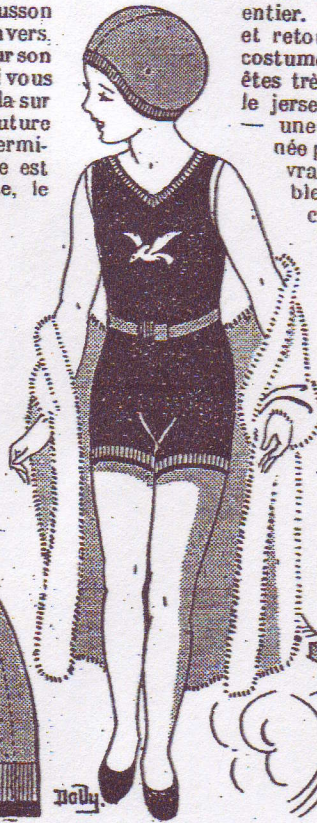
Et voici un très joli costume de bain en jersey cerise ou bleu-noir, que vous allez très vite lui confectionner, car il est de coupe très simple. Un seul patron le compose; il se taille sur le jersey double, et deux fois, pour obtenir le dos et le devant qui sont semblables.

Après avoir cousu les coutures d'épaules et de dessous de bras, vous fermez le costume au milieu, ce qui forme les deux jambes.

Une petite pince à hauteur de la poitrine réduit l'ampleur sous chaque emmanchure qui est bordée, ainsi que le décolleté et le tour des jambes, d'un petit galon de jersey de couleur tranchante. Ceinture en jersey et boucle en caoutchouc assortis.

Mais Bleuette n'entend pas se mouiller les cheveux. Si vous avez du tissu caoutchoute, employez-le de préférence pour son bonnet. Sinon, taillez-le en jersey assorti aux galons du maillot. Il est fait de deux demi-cercles, cousus ensemble, en arrondi, et le bord fait d'un galon de jersey extensible. N'oubliez pas, non plus, les chaussures de bain, taillées en toile bise, cerise ou blanche, et dont vous avez ici les deux patrons. La semelle — deux fois, — et le dessus, qui se taille sur la toile double. entier. Fermez la couture du talon; cousez autour et retournez pour que la couture se trouve à l'intérieur. Bleuette a, sur son Brodez-la à même, si vous êtes très habile, sinon découpez-la dans du drap blanc, et appliquez-la sur la nageuse célèbre — future éponge froncée et terminée par un point de piqûre. Jetez sur la cape de bain, faite d'une bande de tissu née par une cordelière, et con venez que le costume vraiment réussi. Quant aux nuances à employer bleu marine ou le noir, teintes courantes, ceci dépend de votre goût personnel, ou plutôt de celui de Bleuette. Le vert jade, l'orange, le citron, le violet, le rose corail ne sont pas très solides à l'eau de mer, évidemment, mais comme Bleuette, au fond, a très peur de l'eau, je crois que son costume ne risque rien, en n'importe quelle couleur, si fragile qu'elle soit. Et s'il passe au soleil, il sera peut-être plus inéteint comme teinte.

S. RIVIÈRE.



MOTS EN LOSANGE

HORIZONTALEMENT ET VERTICALEMENT

- 1. — Consonne.
- 2. — Au bord des pannières

HORIZONTALEMENT ET VERTICALEMENT

- 1. — Consonne.