

Sur son chemin, Cécile a bien aperçu par terre quelques branches de buis perdu. Mais elle n'a pas osé en ramasser : maman défend toujours de prendre ce qui ne vous appartient pas. Et puis, sans doute, les petites compagnes de Cécile se moqueraient d'elle, et la tendre Cécile redoute les railleries. Mais pendant qu'elle médite douloureusement sur le chagrin de sa maman et sur son impuissance à la consoler, voici qu'un charmant oiseau, du haut de la pierre où il était perché, semble regarder quelque chose tout en bas, à terre. Et, avec un petit « cuic » aigu, l'oiseau du Bon Dieu s'est laissé tomber, soutenu par ses ailes. D'un coup de bec rapide,

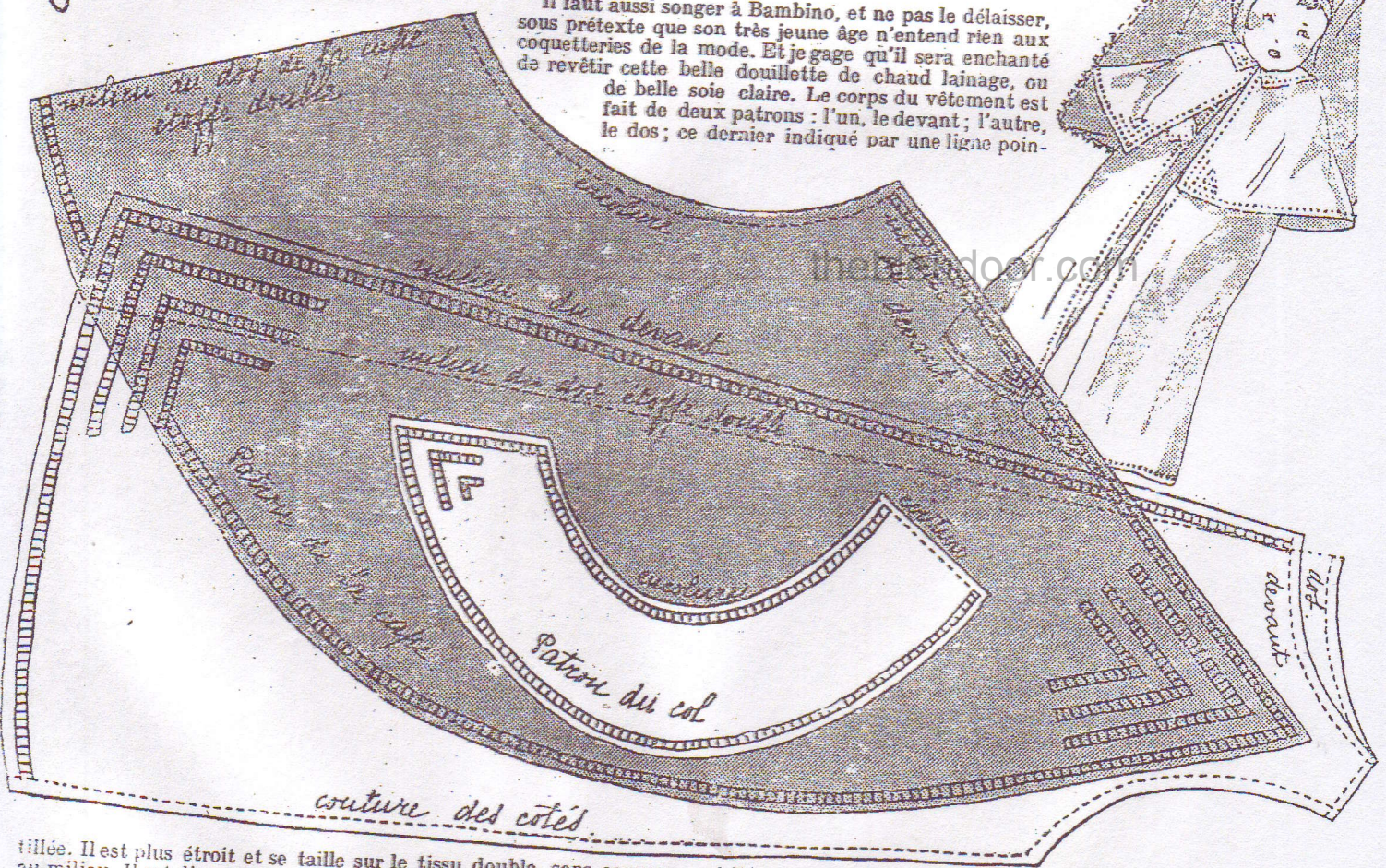
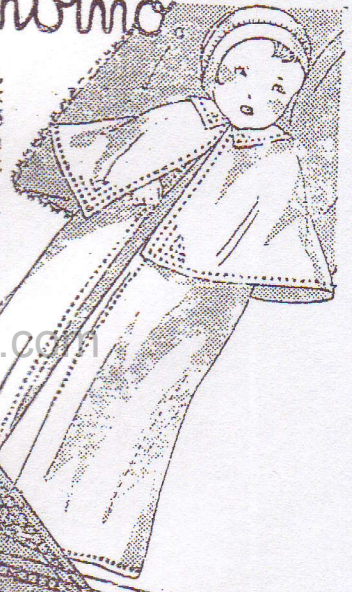


là, près de la grande porte où il n'y a personne, il a ramassé un rameau de buis et remonte prestement vers la voûte. Il se dirige vers une fenêtre et plane une seconde, puis revient vers le chœur. Eh quoi ! Que fait ce petit oiseau ? Il a lâché le précieux rameau, qui tombe, tombe... sur les genoux de la petite Cécile, éperdue de reconnaissance. Elle ne cherche pas à comprendre, mais, de tout son petit cœur, elle remercie Saint-François d'Assise qui, c'est bien évident, lui a envoyé un de ses petits messagers.

Et, toute fière, elle tend son rameau à la bénédiction de M. le Curé.

faisons une douillette à Bambino

Il faut aussi songer à Bambino, et ne pas le délaisser, sous prétexte que son très jeune âge n'entend rien aux coquetteries de la mode. Et je gage qu'il sera enchanté de revêtir cette belle douillette de chaud lainage, ou de belle soie claire. Le corps du vêtement est fait de deux patrons : l'un, le devant ; l'autre, le dos ; ce dernier indiqué par une ligne pointillée.



filée. Il est plus étroit et se taille sur le tissu double, sans couper au milieu. Il est d'une seule pièce. Le devant est en deux morceaux, ourlés sur les bords.

Mettre en forme par les coutures d'épaules et des côtés, puis, monter d'abord la grande pèlerine qui tient lieu de manches. Elle est taillée sur l'étoffe double, sans couture au milieu du dos,

si l'on a un assez grand morceau de tissu. Petit ourlet tout autour. Le col est taillé de même manière et monté aussi à l'encolure, cachant ainsi le bord de la pèlerine. La garniture, très simple, est faite de lignes doubles de points droits, en coton soyeux, et rayées de points en travers, formant broderie en échelle. Ceci imite les jours échelle et s'exécute beaucoup plus facilement.