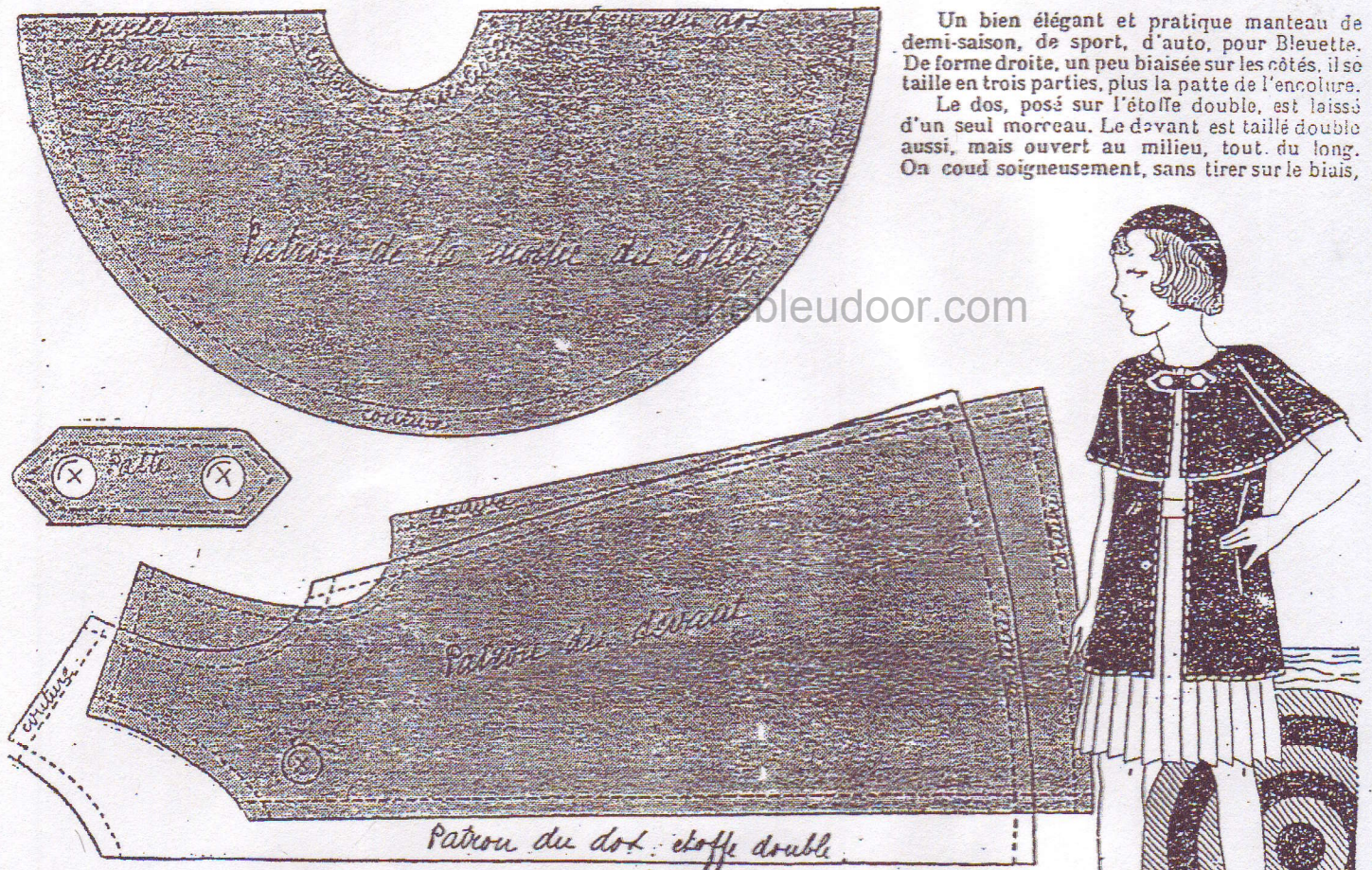


UN MANTEAU TROIS-QUARTS EN DRAP ROUGE POUR BLEUETTE



Un bien élégant et pratique manteau de demi-saison, de sport, d'auto, pour Bleuette. De forme droite, un peu biaisée sur les côtés, il se taille en trois parties, plus la patte de l'encolure. Le dos, posé sur l'étoffe double, est laissé d'un seul morceau. Le devant est taillé double aussi, mais ouvert au milieu, tout du long. On coud soigneusement, sans tirer sur le biais,

coutures d'épaules et des côtés, puis on fait un ourlet, tout autour du manteau, à points invisibles, ou encore à points de piqûre apparents. Ensuite, tailler la pèlerine qui forme manches, sur le tissu double, et d'un seul morceau. Faire le rempli tout autour, monter à l'encolure du manteau par une couture à points devant, faite à l'envers. Ce qui donnera une couture dissimulée, une fois le collet rabattu.

Fermer par une petite patte d'encolure, fixée par un bouton-

pression et ornée de deux boutons de galalithe, assortie de ton. Tailler ce manteau dans du lainage, de la serge, du drap, rouge de préférence, c'est une teinte très à la mode. Béret de drap de même ton.

Ce modèle sera aussi très élégant en satin laqué, en taffetas, ou même en velours de coton léger uni.

Le choisir, alors, en teinte neutre : beige, gris fumée, ocre ou encore bleu marine ou noir.