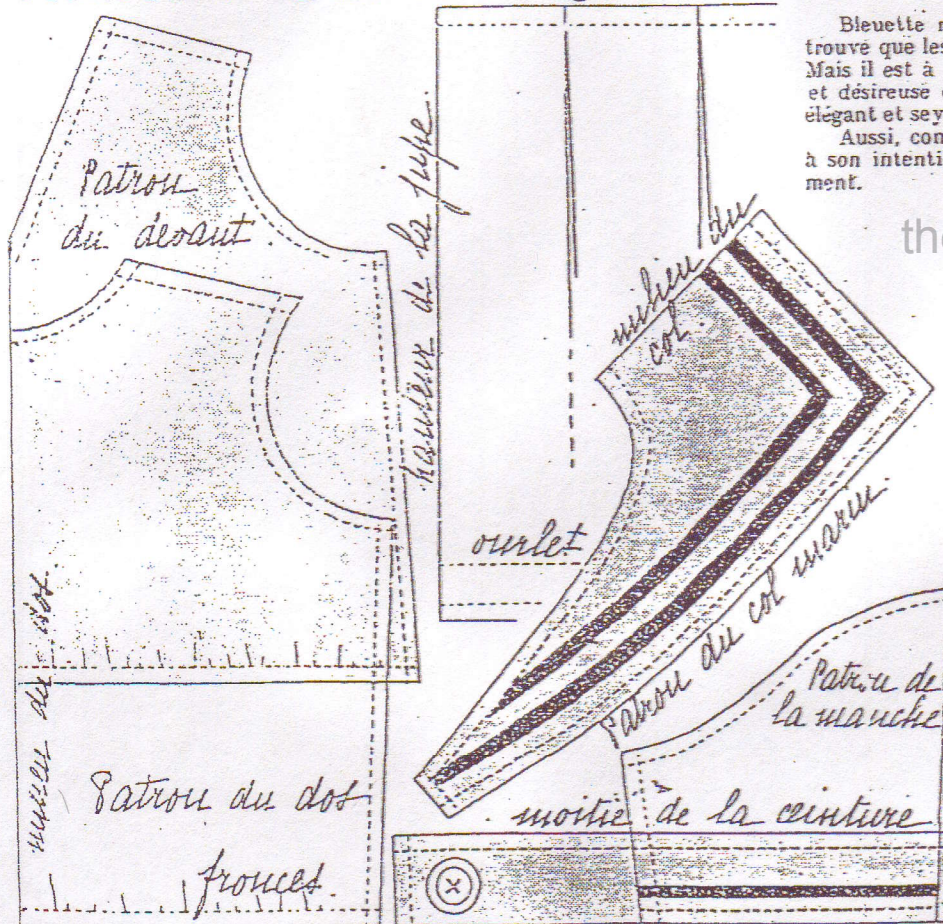


## NOUS HABILLONS BLEUETTE

### MARIN CLASSIQUE... TOUJOURS NOUVEAU.



Bleuette réclame son incorporation dans la marine. Elle trouve que les femmes peuvent naviguer aussi, probablement. Mais il est à croire, surtout, que Bleuette, toujours coquette et désireuse du nouveau, tient surtout à arborer un costume élégant et seyant de plus.

Aussi, comme elle est très gâtée, nous avons fait dessiner à son intention ce joli modèle qui la ravira bien certainement.

thebleuette.com



La jupe est de la hauteur ci-contre et entièrement plissée plus creux, de la largeur donnée dans le dessin. S'y conformer bien exactement.

Quant au corsage, le dos et le devant sont taillés à part sur le tissu double, sans couper au milieu. Il se met en forme par les coutures d'épaules et de dessous de bras, et on fait un petit rempli à l'encolure en pointe. C'est à ce rempli qu'est cousu, à l'envers, le col marin, taillé sur le tissu double. On fait un petit ourlet tout autour et l'on y coud à plat deux petits lacets rouges, blancs ou noirs, selon la teinte du costume, qui se fait surtout en bleu marine, blanc et rouge, plus fantaisiste. La petite manche, taillée sur l'étoffe pliée,

est ornée du même lacet et montée bien à plat à l'emmanchure.

Il reste maintenant à froncer le bas du corsage et à le coudre sur le haut de la petite jupe plissée, bien solidement.

Une ceinture en tissu, piquée, et dont vous avez le patron à moitié grandeur, cache la jonction du corsage et de la jupe. Elle se ferme par un bouton.

Une petite cravate de soie assortie au costume termine le col et donne un petit air pimpant à ce costume marin que Bleuette désirait tant.

Voilà ses désirs réalisés ! Dites-lui d'être une perfection de poupée en échange de tant de galanterie.