

LE TROUSSEAU DE BLEUETTE

PETIT PANTALON

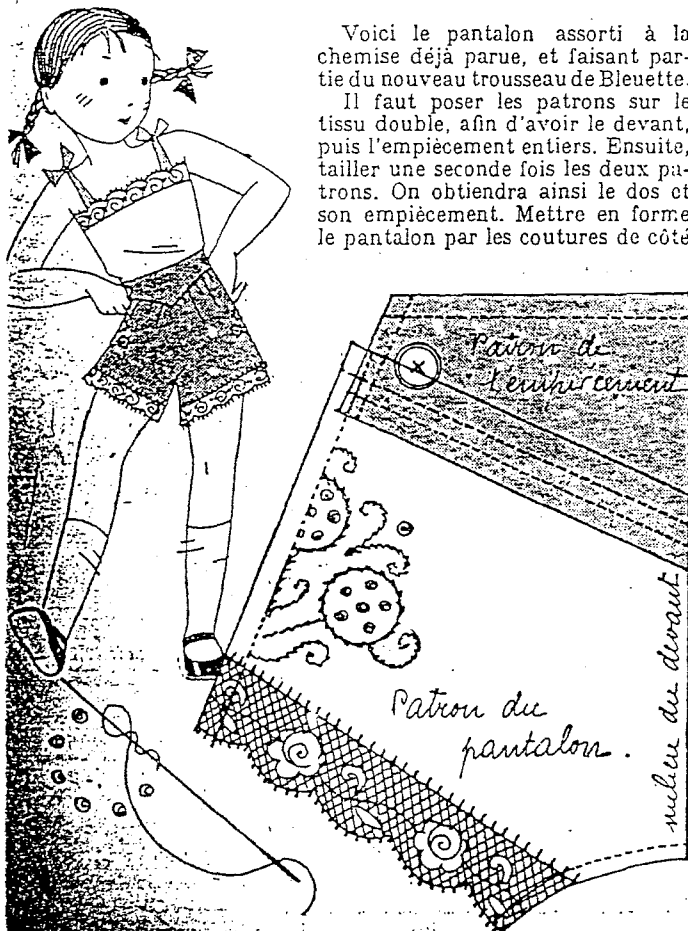
Voici le pantalon assorti à la chemise déjà parue, et faisant partie du nouveau trousseau de Bleuette.

Il faut poser les patrons sur le tissu double, afin d'avoir le devant, puis l'empiecement entiers. Ensuite, tailler une seconde fois les deux patrons. On obtiendra ainsi le dos et son empiecement. Mettre en forme le pantalon par les coutures de côté

de côté très fin. Un ourlet dans le haut, et sur les côtés de l'empiecement, brides et boutons pour bien serrer la taille.

Les jambes sont ornées d'une valenciennes étroite montée à point de bourdon, ou, plus simple, par un surjet fait à l'envers. Petits motifs sur les côtés, brodés au point de nœud et de tige.

thebleudoor.com



couture arrondie du bas. Puis monter le haut en fronçant sur la ceinture-empiecement, sous une piqûre, ou un point