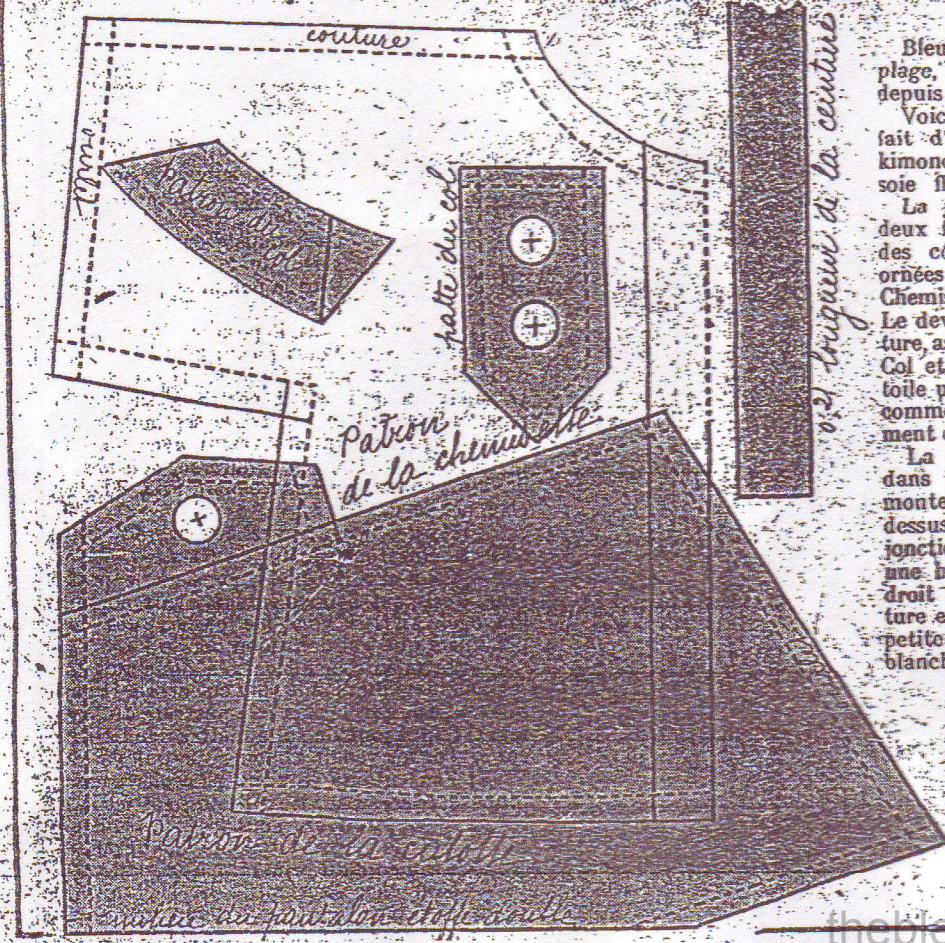


BLEUETTE PORTERA CET ENSEMBLE FLEURI POUR LA PLAGE



Bleuette a déjà beaucoup de jolies robes de plage, mais elle très coquette, nous le savons déjà depuis longtemps et elle veut une nouvelle toilette.

Voici un ensemble de deux pièces, c'est-à-dire fait d'une jupe-culotte et d'une petite blouse kimono. Le tout en toile, cretonne ou toile de soie fleurie, sur fond blanc ou clair.

La jupe-culotte se taille sur le tissu plié, et deux fois. Elle se met en forme par les coutures des côtés et d'entre-jambe. Des nattes unies ornées de boutons forment poches sur les côtés. Chemisette taillée sur l'étoffe double, deux fois. Le devant, plus large, est orné d'une patte-fermeture, assortie aux poches.

Col et ceinture sont en toile unie de teinte vive comme les pattes d'ornement de la jupe-culotte.

La blouse est rentrée dans la culotte qui monte assez haut au-dessus de la taille, et la jonction dissimulée par une bande de toile unie droit fil, formant ceinture et terminée par une petite boucle de galalithe blanche assortie aux boutons. Si l'on veut une culotte beaucoup plus courte, replier le haut en un plus large ourlet et y passer un élastique pour resserrer un peu l'ampleur à la taille.

