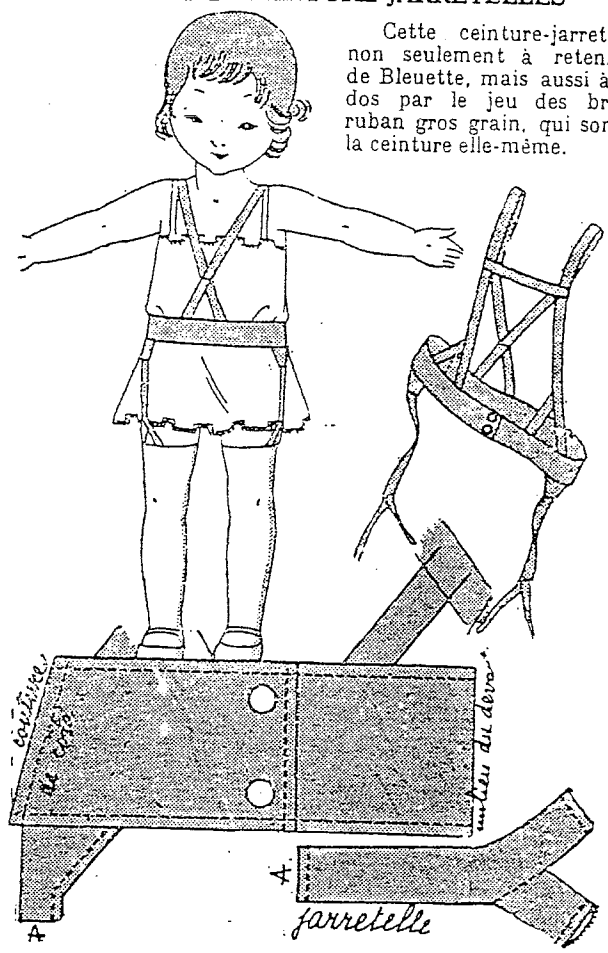


LE TROUSSEAU DE BLEUETTE

UNE CEINTURE-JARRETelles

Cette ceinture-jarretelles, sert non seulement à retenir les bas de Bleuette, mais aussi à tenir son dos par le jeu des bretelles en ruban gros grain, qui sont fixées à la ceinture elle-même.



thebleudoor.com

Voici le patron qui se compose d'un seul morceau, dont vous avez ici seulement la moitié, limitée par la ligne : milieu du devant. Vous taillez donc sur le tissu double sans couture. Puis, vous taillez le patron une seconde fois, mais vous lui donnez un peu moins de longueur, c'est le dos. Ceci afin de pouvoir ouvrir la ceinture derrière et y fixer deux boutons, ou deux boutons-pression. Mettez en forme par les coutures des côtés, qui sont biaisées, et faites un point de piqure tout autour de la ceinture.

Ensuite, posez les jarretelles, dont vous avez le patron, composé de deux rubans formant fourche. Le point A de la jarretelle se fixe en A aux pattes triangulaires piquées au bas de la ceinture, de chaque côté. Des brides en cordonnet terminent chaque jarretelle, afin d'y passer le cordon, ou le bouton, cousu aux bas de Bleuette. Et enfin, vous posez les rubans-bretelles, suivant la disposition du croquis. Ceci doit être fait sur Bleuette, pour délimiter très exactement la longueur des bretelles et la place de la ceinture sur les hanches.