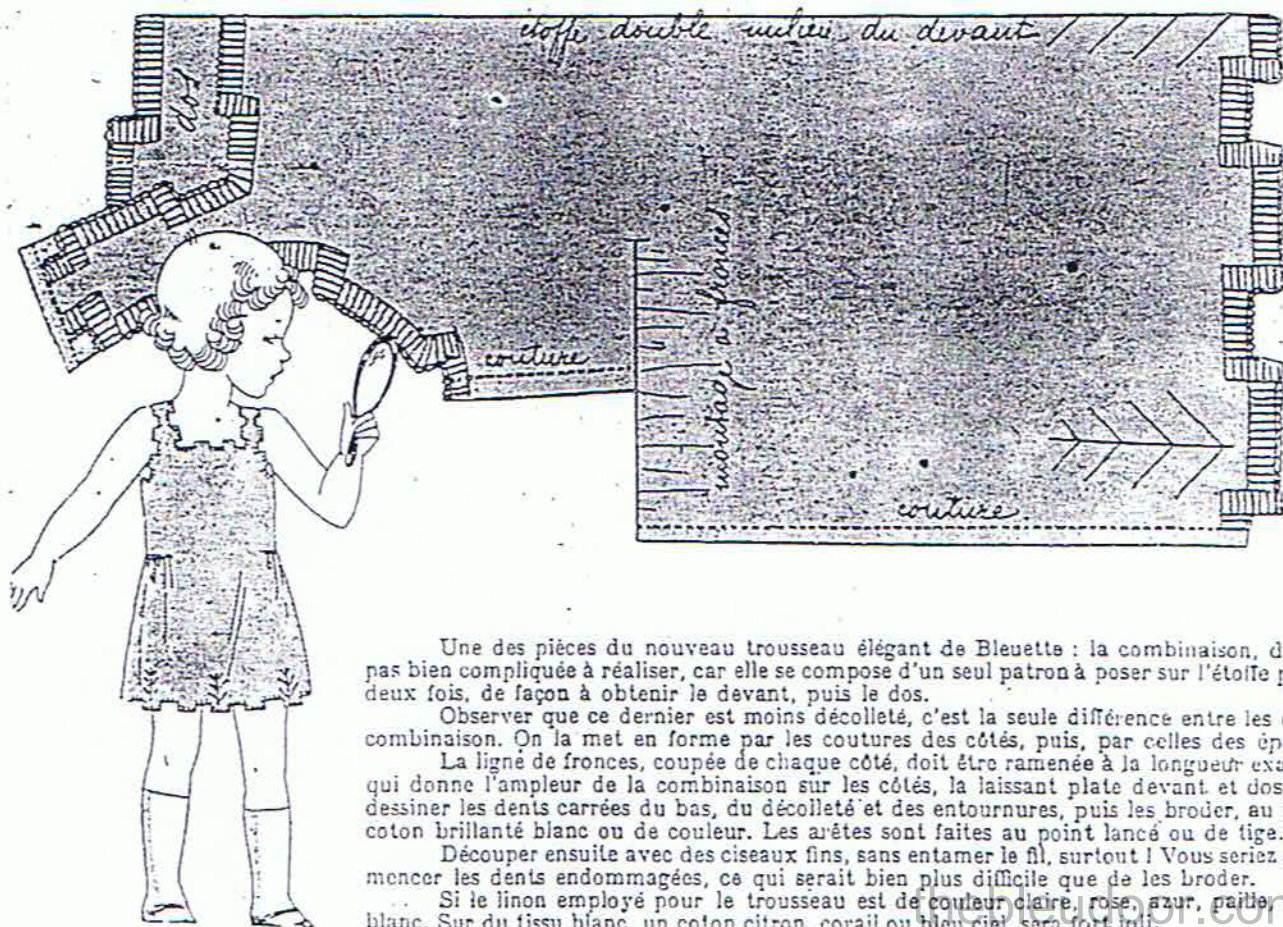


# UNE COMBINAISON POUR LE TROUSSEAU DE BLEUETTE



Une des pièces du nouveau trousseau élégant de Bleuette : la combinaison, de forme simple et pas bien compliquée à réaliser, car elle se compose d'un seul patron à poser sur l'étoffe pliée, mais à tailler deux fois, de façon à obtenir le devant, puis le dos.

Observer que ce dernier est moins décolleté, c'est la seule différence entre les deux parties de la combinaison. On la met en forme par les coutures des côtés, puis, par celles des épaulettes.

La ligne de fronces, coupée de chaque côté, doit être ramenée à la longueur exacte du corsage, ce qui donne l'ampleur de la combinaison sur les côtés, la laissant plate devant et dos. Ceci fait, il faut dessiner les dents carrées du bas, du décolleté et des entournures, puis les broder, au point de feston en coton brillant blanc ou de couleur. Les arêtes sont faites au point lancé ou de tige.

Découper ensuite avec des ciseaux fins, sans entamer le fil, surtout ! Vous seriez obligées de recommencer les dents endommagées, ce qui serait bien plus difficile que de les broder.

Si le linon employé pour le trousseau est de couleur claire, rose, azur, paille, mauve, brodez en blanc. Sur du tissu blanc, un coton citron, corail ou bleu ciel, sera fort joli.