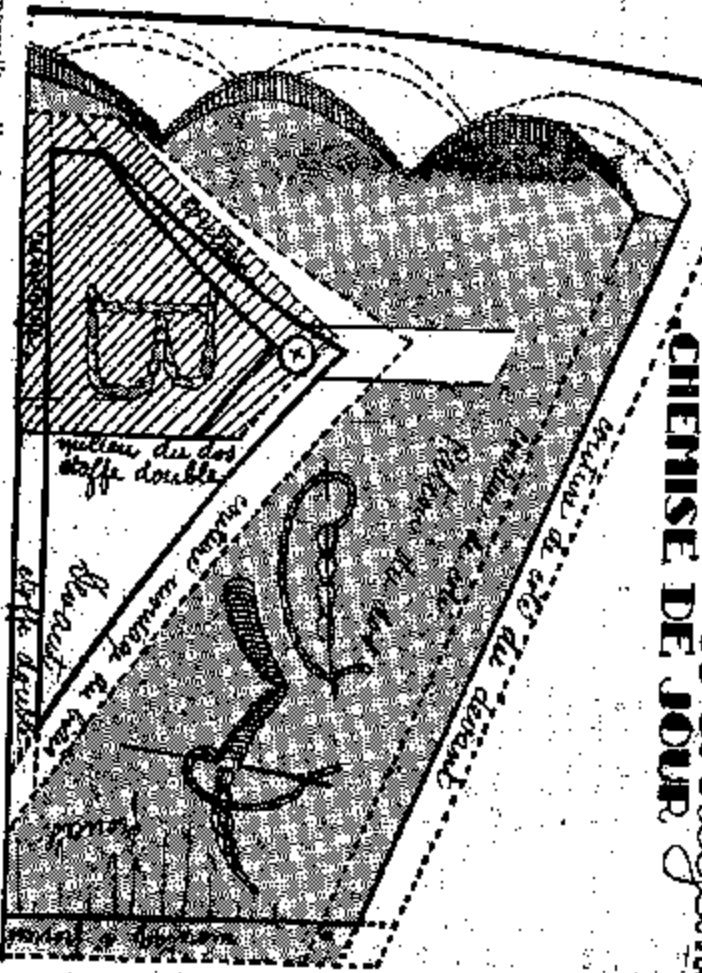
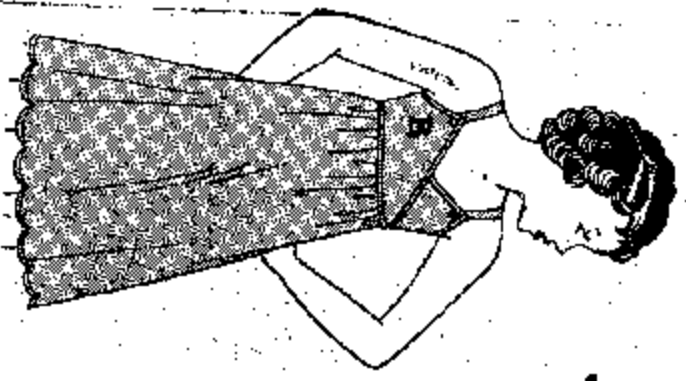


# Donnez à Suzette un trousseau de robe et d'élegant CHEMISE DE JOUR



De forme simple croisée, et très nouvelle, cette chemise se compose de deux pei vous : la jupe et l'encolurement. Chacun de ces patrons est posé sur le tissu double, et, de plus, le corsage et de largeur différente, pour la jupe comme pour l'indiquant très exactement le dos en gris foncé et le devant en blanc. Même remarque pour le patron de l'encolurement. Avoir soin de poser le patron sur le droit fil du tissu.

Mettre en forme par les coutures des côtés, et froquer le haut de la jupe en rattachant l'arrêteur à la largeur du bas du corsage, qui est croisé, mais fin, et, d'une seule pièce dans le dos. Bouter d'un petit biais de tissu semblable, et fastonner le bas de la chemise à larges dents, bien boursées. Les bretelles sont faites d'un ruban lavable de bon assorti. Ne pas oublier le collier de Suzette, brodé au point de chat nettes, en coton soyeux, semblable à celui du teston.



Comment, Suzette, Suzette ou ouvrant son journal, éprouve un nouveau cours? Mais c'est impossible, je ne pourrai jamais suivre de cours... J'ai un travail fin... Nous savons, Suzette, que vous êtes une petite fille très occupée.

Un chas rond ou très légèrement allongé pour les aiguilles de lingerie et la couturière permet d'enfiler soit du fil, soit de la soie ; un chas très allongé pour les aiguilles à repriser qui s'enfilent avec un chas allongé et très ouvert, l'aiguille ayant une pointe évasée, c'est-à-dire arrondie, pour les aiguilles à l'apissière ou à dentelle.

Le fil — La grosseur du fil, qu'il soit de lin ou de coton doit être en rapport avec le tissu qu'il s'agit de coudre ; si