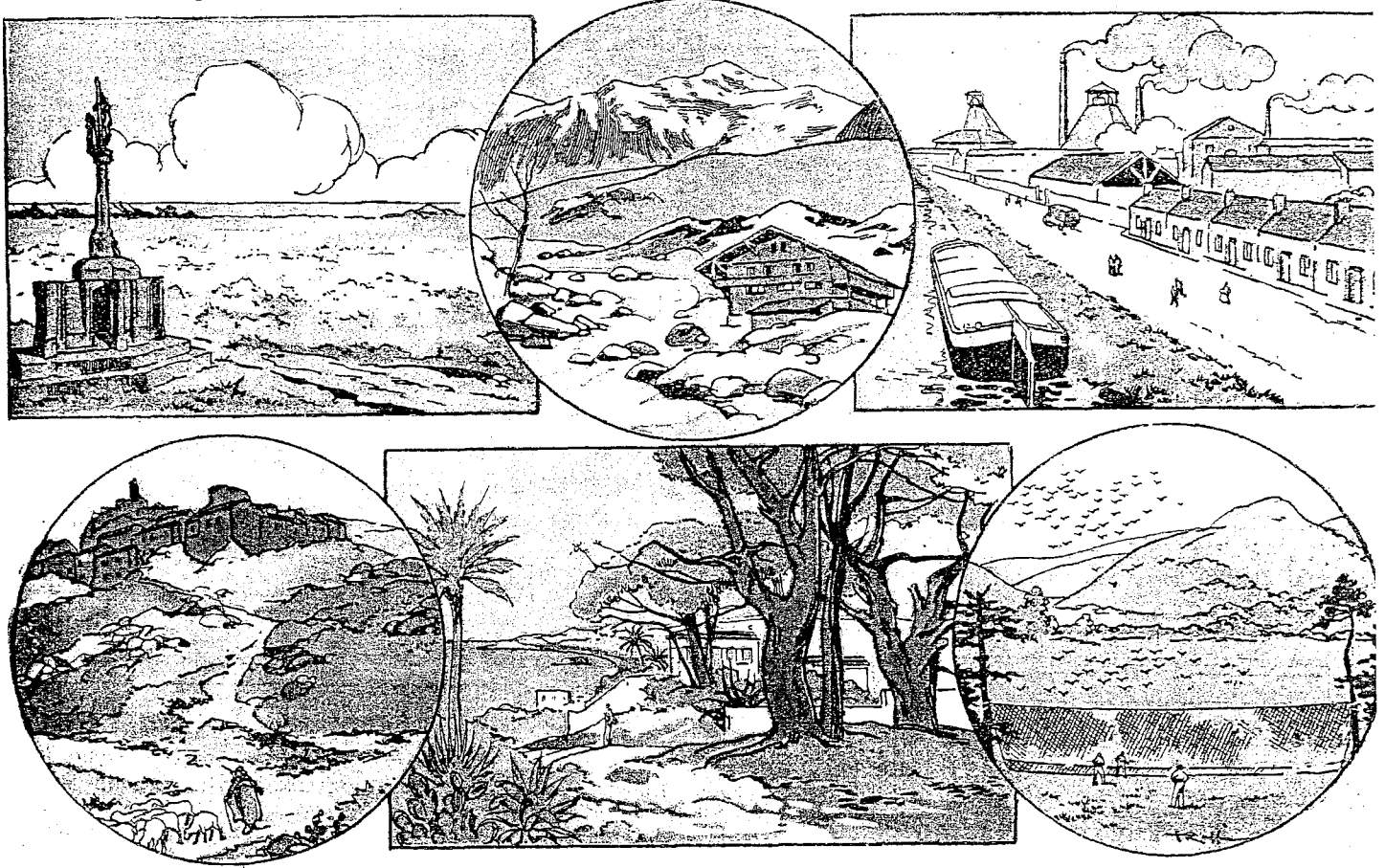


GRAND CONCOURS DU TOUR DU MONDE

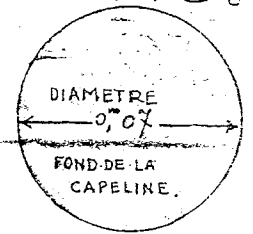
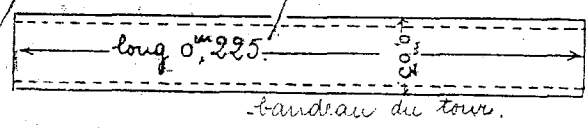
QUATRIÈME QUESTION



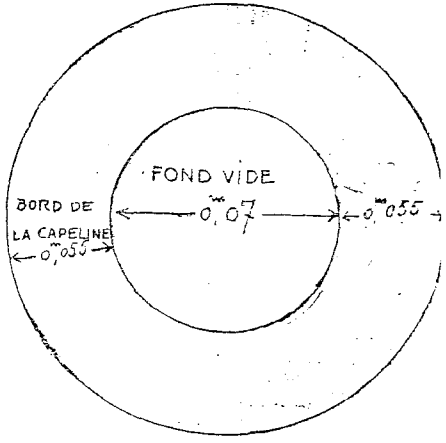
Poursuivant le voyage qu'il vous fait accomplir à travers la France, M. A. V. Voutroux. Vous soumet aujourd'hui des paysages...
 Regardez bien. Certains détails vous enseigneront dans *quelle contrée* ils ont été dessinés, car c'est là ce qu'aujourd'hui vous devez trouver. Quand vous nous enverrez vos réponses, il sera inutile

de nous préciser le ou les départements où ces paysages ont été croqués. Indiquez-nous seulement la province ou la contrée (Par exemple : Normandie, Midi, Pyrénées, etc...)
 Et, comme toujours, respectez dans vos réponses l'ordre de présentation des dessins.

une grande capeline pour Bleuette.



Une capeline à la mode, pour cette élégante Bleuette, dont la coquetterie bien connue s'enthousiasmera de ce modèle dernier genre. Cette capeline, charmante et très seyante, est, d'ailleurs, très facile à faire. Dans de la toile citron, mise en double, taillez le grand rond que voici en ajoutant tout autour un demi-centimètre pour les rentrés. Evidez le centre, en coupant aussi un peu moins que le cercle; vous cranterez légèrement cet intérieur, une fois que vous aurez cousu la passe du chapeau. Cette couture, réunissant les deux toiles, sera faite à l'envers, et le chapeau retourné, par le cercle du milieu, ensuite. De sorte que la couture se trouvera, ainsi, à l'intérieur.



Bien aplatir le bord ainsi obtenu. Le fond est taillé en double aussi, avec la largeur de la couture en plus. On y coud le bandeau du tour, double également. Et la calotte, ainsi formée, est réunie à la passe par le tour de tête.

Un ruban gros grain étroit, blanc, cerce la calotte et se noue derrière. La toile double est nécessaire pour le maintien du chapeau qui, ainsi, reste bien en forme, malgré sa souplesse.