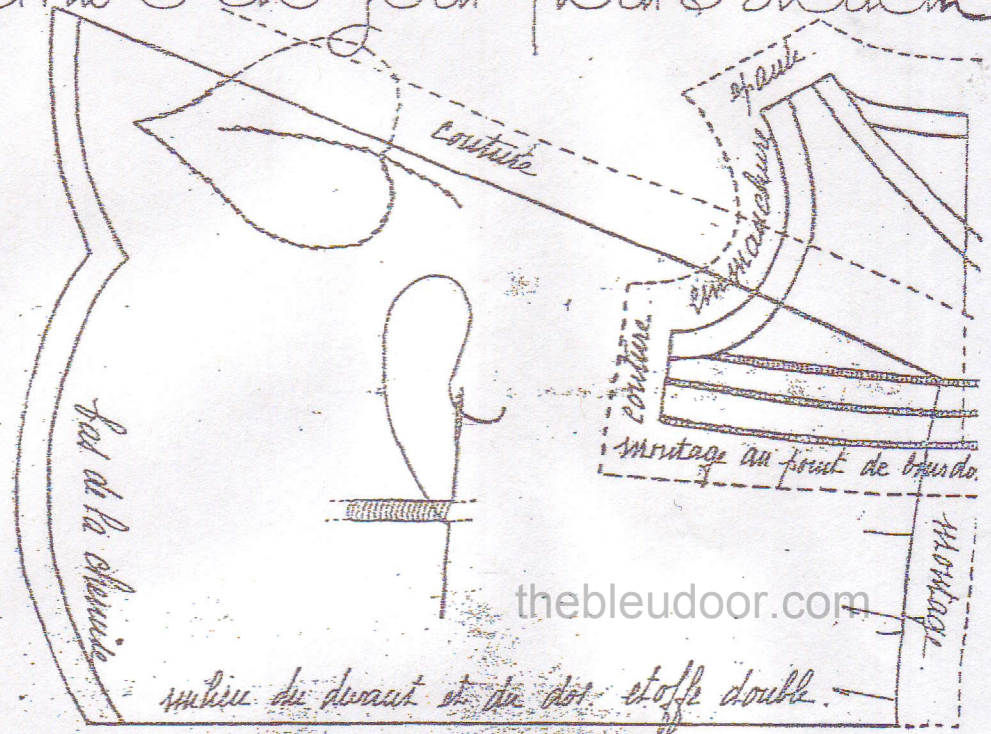


Chemise de jour pour une Blouette

Voici le nouveau trousseau de Blouette pour cette année, car vous pensez bien que cette coquette jeune personne aime à renouveler sa lingerie, comme ses robes. Un peu moins souvent, pourtant.

La nouvelle parure présentée ici est d'une forme charmante et très pratique, et sa décoration consiste simplement en une feuille de lilas, brodée au point de tige et que vous retrouverez, ainsi que les dents rondes bor-



dées d'un biais, dans toutes les pièces de ce nouveau trousseau. Ici, vous avez la première : la chemise. De forme Empire, à petit empiècement-corset, montée à une tige légèrement froncée. Ce patron se compose de trois parties : le bas de la chemise, à poser sur le tissu double et à tailler deux fois pour avoir le devant et le dos, qui se mettent en forme par les coutures biaisées des côtes. L'empiècement est également composé du devant — plus large et plus échancré — et du dos, plus étroit. Chacun, tailler sur tissu double. Mettre en forme par les coutures d'épaules et de dessous de bras. Puis réunir à la jupe froncée en faisant trois rangs de points de bourdon : point de feston vertical, petit et bien serré en lignes très régulières. Le bas est arrondi en dents bordées d'un biais de même couleur ou d'un ton opposé : bleu sur rose, par exemple. Decolleté et emmanchures bordées de même manière.

Feuilles de lilas brodées au point de tige sur le bas et à la ceinture. Cette parure sera charmante en rose, brodée de bleu Nattier, avec biais assortis.