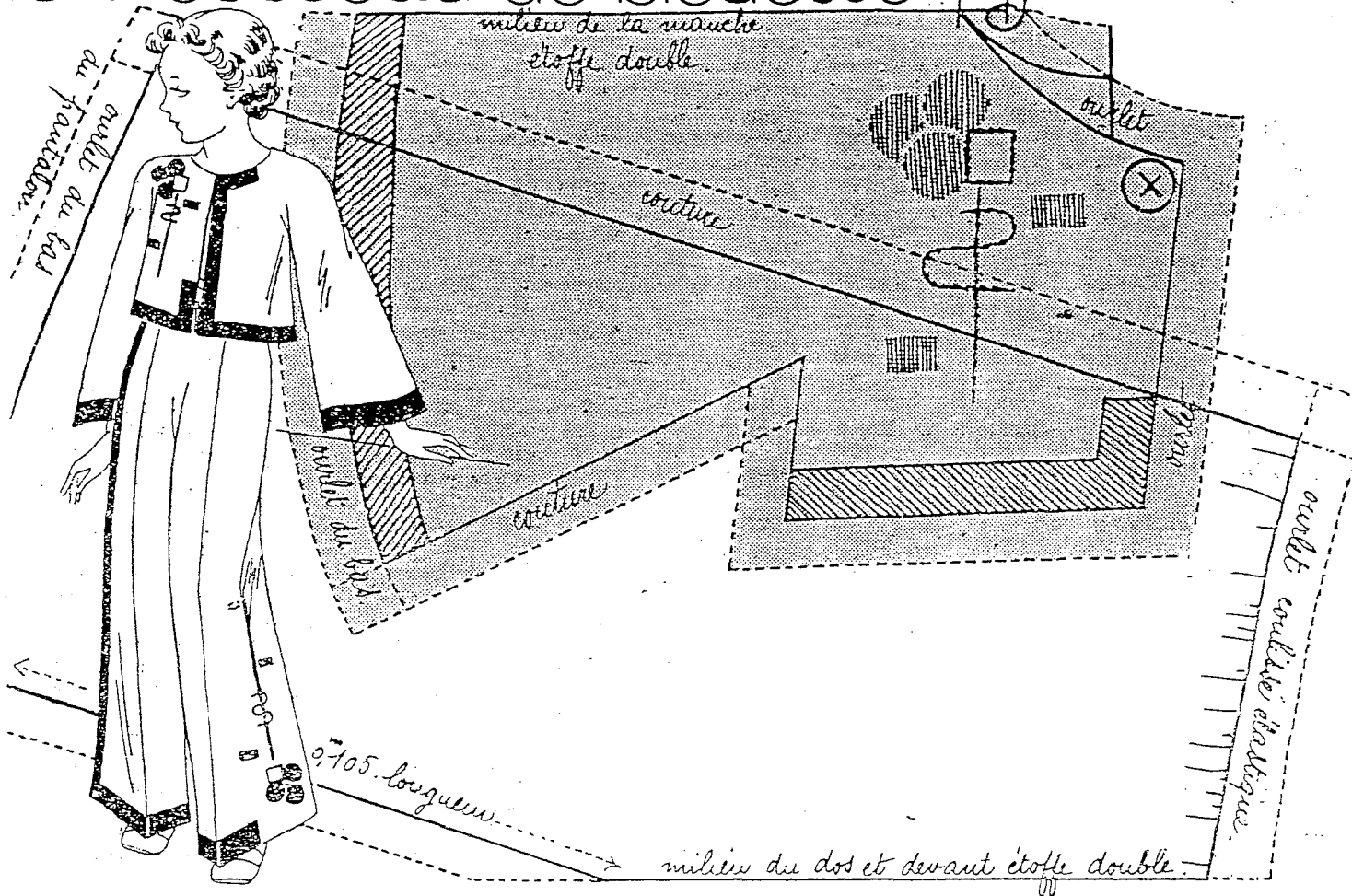


# le trousseau de bleuette pyjama



Un bien joli pyjama d'un genre exotique tout à fait séduisant. Il est en soie bleu égyptien ou cerise, orné de broderies noires et or et d'un étroit ruban de satin noir posé en bordure, mais très irrégulièrement.

En effet, un des devants du boléro est bordé, l'autre ne l'est pas. Une grande fleur de pavot brodée le décore. Même garniture en sens opposé aux jambes du pyjama.

Ce modèle se compose de deux patrons. Celui du kimono, très court, à manches très longues, qui se pose sur le tissu, double. Puis, une seconde fois.

Le kimono a ainsi une couture au milieu du dos. Bien observer que les devants sont un peu plus larges

Mettre en forme par les coutures des dessous de bras — très courtes — et celles des manches.

Le pantalon se pose sur le tissu double et deux fois, pour avoir le dos et le devant sans coutures devant. Il se met en forme par les coutures des côtés et d'entre-jambes. Dans l'ourlet du haut, passer un élastique à la mesure exacte de Bleuette.

Le ruban de satin noir étroit qui orne le boléro se retrouve tout du long de la jambe droite. Sur la gauche, une longue tige fleurie, brodée en noir et or. Chaque manche est bordée de ruban, et un petit bouton noir et or, avec bride, ferme le haut du kimono. Voici Bleuette, tout à fait élégante et très moderne, avec son joli pyjama brodé de genre Céleste Empire,