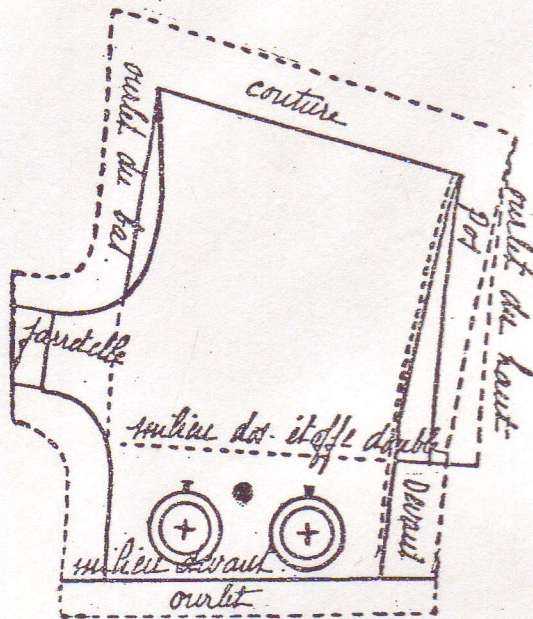


ceinture jarretelles pour Bleuette



Après la chemise du nouveau trousseau en cours d'exécution, voici la ceinture-jarretelles, assortie si possible de ton. C'est-à-dire que vous choisirez, pour la faire, du ruban de faille ou de satin rose, si le rose est la couleur dominante du trousseau. C'est une note d'élégance de plus. Mais si vous n'avez que du ruban bien pâle, employez-le ce sera charmant aussi, puisque votre parure est brodée et bordée de bleu.

Le patron, très simple, se compose de deux parties : le devant, à tailler double et fendu au milieu. A noter qu'il est plus large que le dos, qui se taille sur le tissu double plié et reste ainsi d'un seul morceau. Se met en forme par les coutures obliques des hanches. Et c'est tout. C'est très simple, comme vous voyez.

Ensuite, faire l'ourlet du haut et du bas. Voir le rempli donné par les lignes pointillées. Puis, replier aussi les deux bords de fermeture. Faire deux boutonnieres sur le côté droit et poser deux boutons plats sur le côté gauche.

Ne pas oublier les jarretelles, qui sont constituées par un étroit ruban plié en deux et qui vient passer dans l'anneau de fil cousu aux bas et se noue en coquette rosette.

Ainsi, Bleuette sera parfaitement bien habillée, et ses bas ne pourront faire concurrence aux accordéons.

