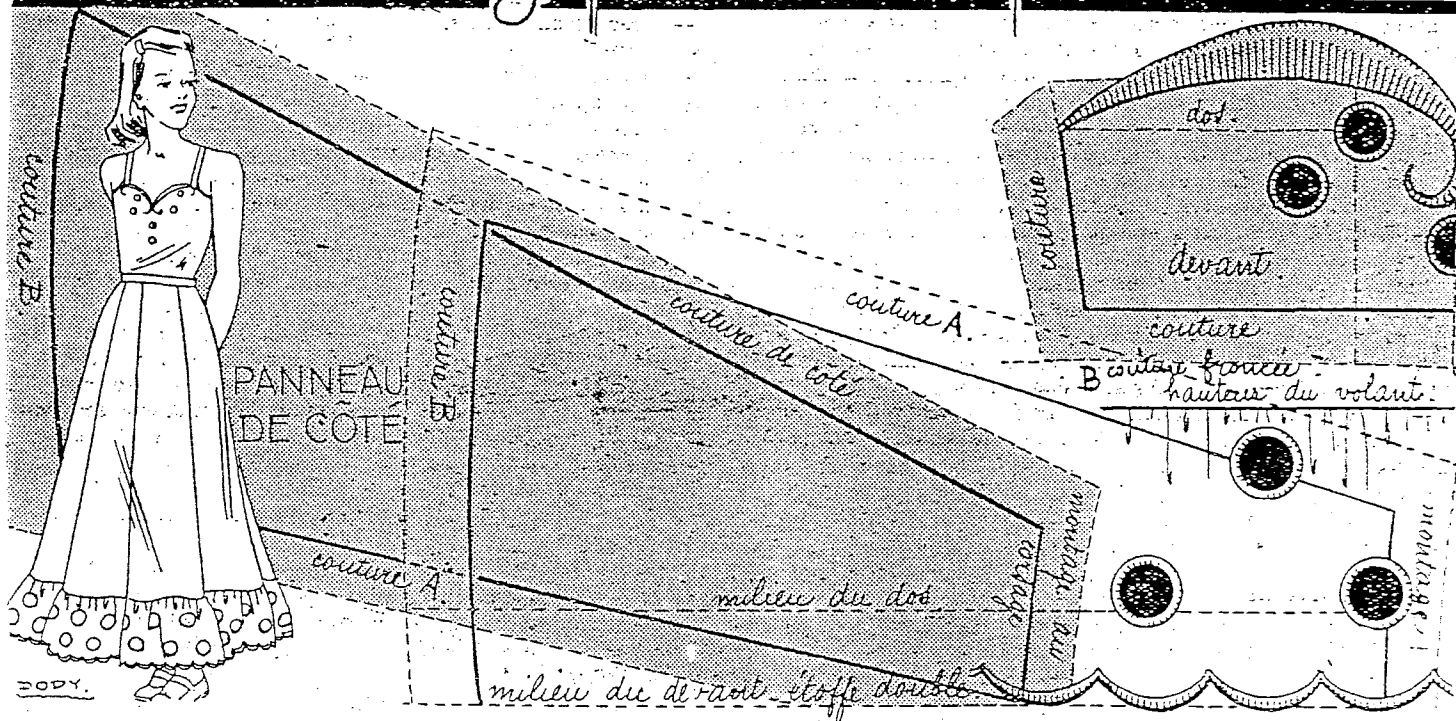


LES TRAVAUX DE SUZETTE

Combinaison-jupon brodée pour Suzette



Pour la robe de cérémonie, il faut une combinaison parfaitement assortie comme coupe à la toilette qu'elle accompagne.

Aussi, vous taillerez devant et dos sur le tissu plié, formant tabliers. Puis, vous y adjoindrez les côtés, cousus sur chaque bord du tablier. C'est, en somme, le même assemblage que pour la robe de cérémonie, mais sans corselet. La jupe, ici, est à taille. Elle se monte à un corsage-corselet taillé en deux fois sur le tissu plié. Le devant plus large est d'un seul morceau et le dos plus

étroit est fendu au milieu, puis les bords ourlés. Le haut de ce corsage est brodé au feston — voir le croquis — et ajouré de petits œillets de broderie anglaise.

Cette même broderie se retrouve au bas du petit volant froncé, qui cercle tout le bas de la combinaison, et soutient ainsi le bord très ample de la robe de taffetas.

Compléter le corsage-corselet par deux petites bretelles en ruban étroit, de teinte assortie à la robe de cérémonie.