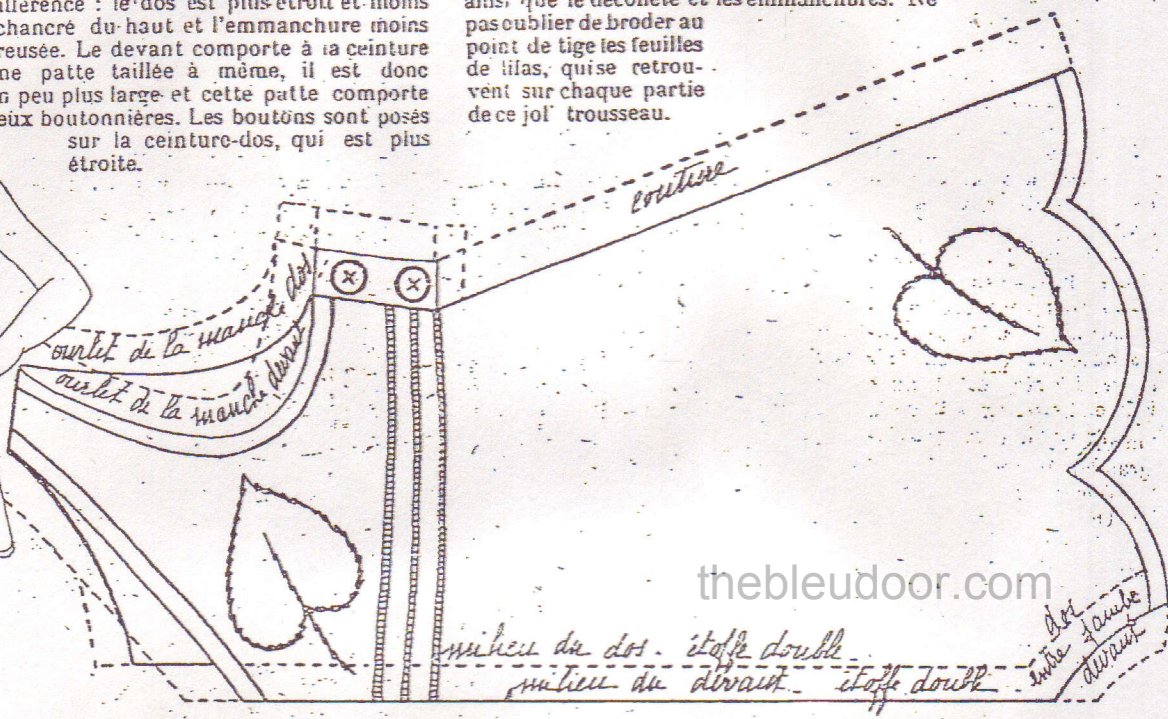


COMBINAISON-PANTALON POUR BLEUETTE

Voici la suite du nouveau trousseau de Bleurette, la combinaison-pantalon, à tailler dans le même tissu, de semblable nuance, et réaliser un ensemble très élégant.

Le patron se compose de deux parties : le devant et le dos, à tracer chacun sur le tissu double plié afin d'avoir chaque partie à seul morceau. Bien remarquer que dos et devant, quoique taillés sur le même modèle, ont une légère différence : le dos est plus étroit et moins échancré du haut et l'emmanchure moins creusée. Le devant comporte à la ceinture une patte taillée à même, il est donc un peu plus large et cette patte comporte deux boutonnères. Les boutons sont posés sur la ceinture-dos, qui est plus étroite.

Cette partie du dessous de bras reste donc ouverte pour que Bleurette puisse passer facilement sa combinaison, qui est, une fois boutonnée, ajustée à la taille, laquelle est indiquée par trois rangs de points de bourdon : point de cordonnet très droit et serré. La combinaison se met en forme par les coutures des côtés et d'épaules, puis celle d'entre-jambes, qui forme chaque jambe. Le bas, dentelé, est bordé d'un biais de linon rose ou bleu, ainsi que le décolleté et les emmanchures. Ne pas oublier de broder au point de tige les feuilles de lilas, qui se retrouvent sur chaque partie de ce joli trousseau.



thebleudoor.com