

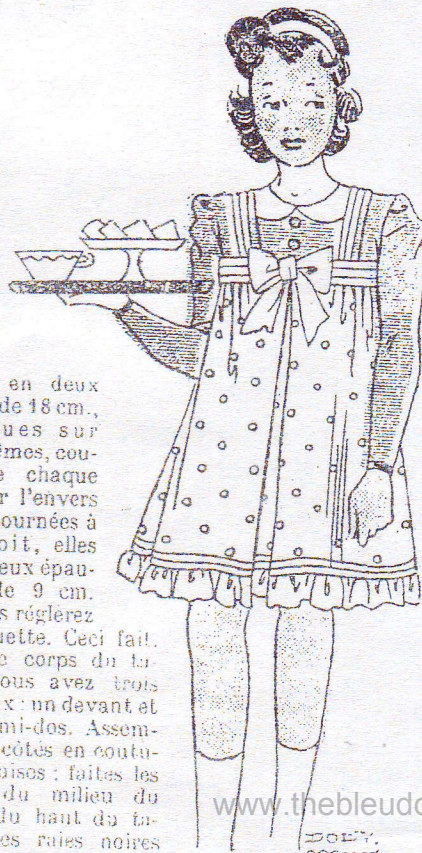
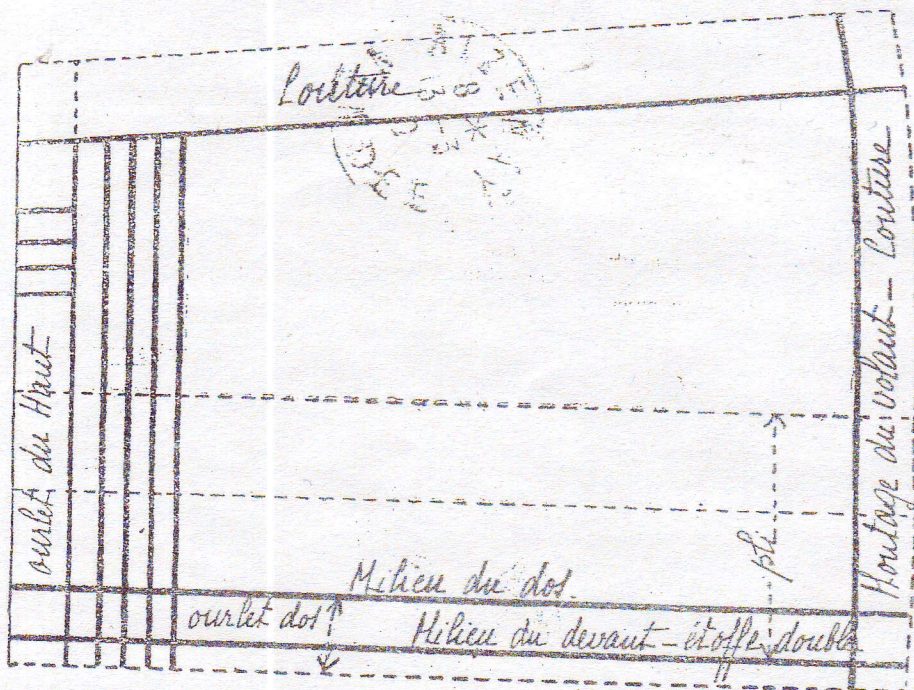


I Les trois républiques et l'empire eurent, selon leur fortune, des soldats en haillons ou des soldats chamarrés ; mais pieds nus et dans des vêtements de toile, ou coquettement guêtres, parés de buffeteries blanches, d'épaulettes, de panaches, et vêtus de draps fins, tous étaient également braves et de belle prestance. Admirez ici le soldat de la première république (I) et celui de l'empire (II) ainsi que le sapeur (III) qui méritèrent une place fameuse parmi nos fantassins.

Plus tard, sur les sables d'Afrique, les zouaves (IV) rendirent illustres leur turban, leur veste bleue galonnée et leur culotte

rouge et bouffante. Coiffés de la chéchia rouge, d'autres soldats de la même arme gagnèrent héroïquement la victoire de l'Alma durant la guerre de Crimée. Cette prouesse leur valut entre autres honneurs de voir l'effigie d'un zouave garder un des plus beaux ponts de Paris, le pont de l'Alma. Il surveille les crues de la Seine et, suivant la hauteur où l'eau lui grimpe aux jambes, les Parisiens savent ce qu'ils doivent craindre de l'inondation. Après eux, le bleu et le rouge habillèrent notre infanterie jusqu'en 1914 (V). Cible trop facile, ces couleurs furent abandonnées pour l'actuel kaki (VI).
 CLAUDE SYLVAIN.

Four Bleuette. un tablier élégant en linon



coucée en deux bandes de 18 cm., rabattues sur elles-mêmes, cousues de chaque côté par l'envers puis retournées à l'endroit, elles feront deux épaulettes de 9 cm. que vous réglerez sur Bleuette. Ceci fait, taillez le corps du tablier. Vous avez trois morceaux : un devant et deux demi-dos. Assemblez les côtés en coutures anglaises ; faites les ourlets du milieu du dos et du haut du tablier. Les raies noires marquées dans le haut

Prenez un morceau de linon brodé de 36 cm. de long sur 20 de haut. Relevez les patrons : le dos est le plus grand parce qu'il se fait en deux morceaux, terminés chacun par un ourlet ; le devant se taille le milieu du patron posé à plat sur l'étoffe pliée en double. Avant de tailler selon ces patrons prélevez deux bandes de 3 cm. sur 36. Raccordées et roulottées du bas, elles feront le volant froncé qui borde le tablier. Prélevez ensuite une bande de 2 cm. sur 36 :

du patron sont des nervures de garnitures. Elles peuvent être reproduites dans le bas comme l'indique la figurine. Pliez le bas du tablier, piquez le volant sous ce repli ; pour finir, surfilez par l'envers le bord du volant et le repli du tablier. Maintenez le pli du milieu de devant par quelques points en haut du tablier et cachez-les sous un joli nœud de ruban ; placez les épaulettes ; fermez derrière par un bouton et une bride.