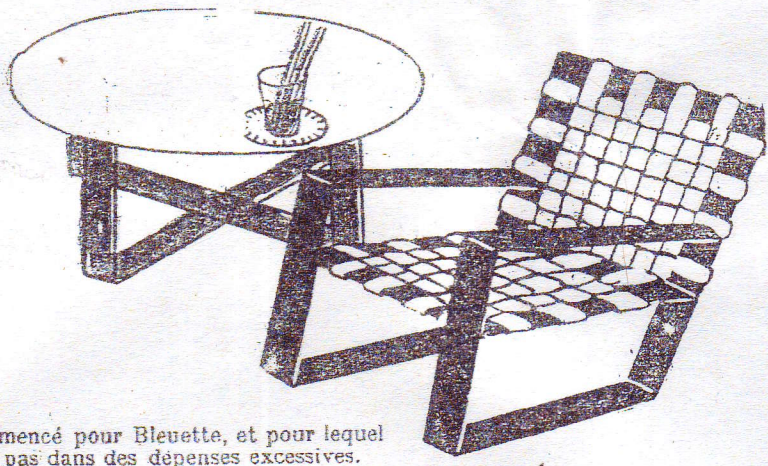
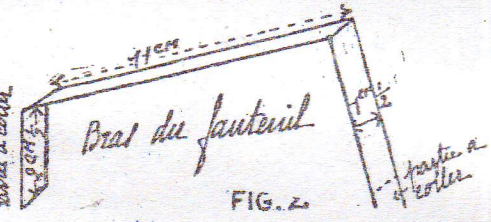
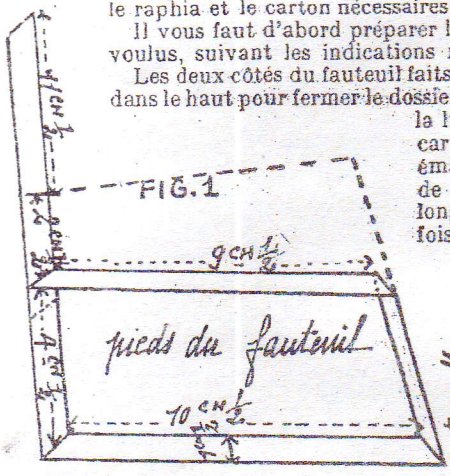


# Studio moderne en raphia. le fauteuil

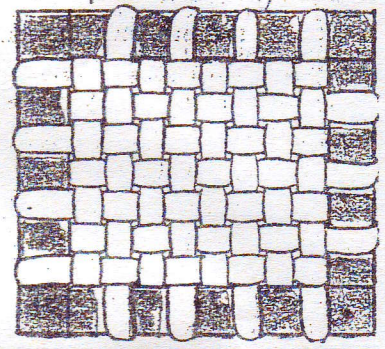


Voici le fauteuil du studio que vous avez déjà commencé pour Bleuette, et pour lequel le raphia et le carton nécessaires ne vous entraîneront pas dans des dépenses excessives. Il vous faut d'abord préparer la carcasse à l'aide de bandes de carton, pliées aux angles voulus, suivant les indications minutieuses du croquis chiffré que voici.

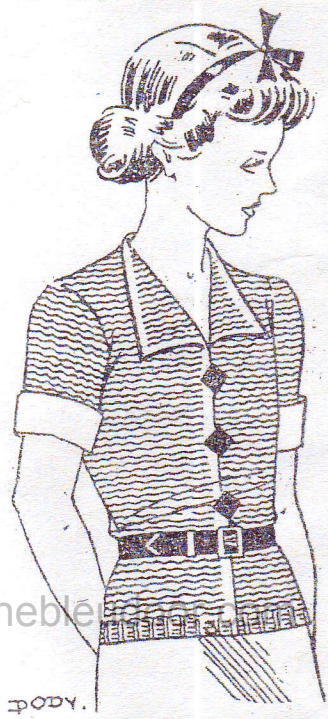


Les deux côtés du fauteuil faits, vous les réunissez par une barre de carton de 9 cm. de long dans le haut pour fermer le dossier. Vous établissez ensuite les bras, collés sur le fauteuil. Voir la ligne pointillée (fig. 1). Et, enfin, faire le cadre du siège : un carré de 9 cm. de côté. Peignez toute cette carcasse à la peinture émail et laissez sécher. Puis cannez le siège et le dossier à l'aide de raphia croisé très régulièrement. Le fauteuil est un peu long à préparer, peut-être, mais il est très décoratif une fois fait. Vous serez ainsi récompensée de votre patience.

plan du siège



# Veste au tricot allant sur toute la jupe



Une veste de forme simple, tricotée dans une laine d'une jolie teinte, une jupe de lainage ou de tricot de teinte neutre, et vous voilà équipée, chère Suzette, pour aller au cours.

Le bas des manches est orné d'un biais de piqué blanc. Il vous faut environ 200 grammes de laine mérinos 6 ou 7 fils et 2 aiguilles de 3 mm. de diamètre, pour réaliser ce modèle. Les explications conviennent à une taille de 10 à 11 ans (74 cm. de tour de poitrine).

Points employés. — Côtés : 2 m. à l'endroit, 2 m. à l'envers. Jersey : 1 rang à l'endroit, 1 rang à l'envers, mais c'est l'envers du point qui constitue ici l'endroit du travail. Mousse : tout à l'endroit.

### MARCHE DU TRAVAIL.

**Dos.** — Monter 108 mailles. Faire 3 cm. de côtes, puis travailler en jersey tout droit pendant 25 cm. A 28 cm. de hauteur totale, former les emmanchures. Pour chacune, rabattre 1 fois 6 m., 1 fois 4 m. et 2 m. Poursuivre tout droit. Quand les emmanchures mesurent 15 cm. de haut rabattre 27 m., en 3 fois, pour chaque épaule et ensemble les 30 m. d'encolure.

**Devants.** — Les deux devants sont semblables. Monter 54 m. Faire 3 cm. à côtes, ensuite point jersey, droit jusqu'à l'emmanchure. Celle-ci se fait comme celles du dos. Du côté opposé commencer à biaiser l'encolure, pour cela rabattre 1 m. à chaque extrémité afin que, lorsque l'emmanchure aura 16 cm. de haut, il ne reste que les 27 mailles d'épaule qu'on rabat en 3 fois.

**Manche.** — Monter 48 mailles. Faire une côte de 3 cm. Ensuite travailler en jersey. Au cours du 1<sup>er</sup> rang au-dessus des côtes faire toujours 2 m., 1 augmentation, 2 m., 1 augmentation, etc., etc. Poursuivre tout droit. A 6 cm. au-dessus des côtes, rabattre 1 fois 4 m. de chaque côté, puis toujours 1 jusqu'à 14, qui se rabattent ensemble.

**Revers formant col.** — Pour chacun, monter 36 mailles. Travailler au point mousse, en rabattant d'un côté (encolure) 1 m. tous les 2 rangs. A 16 cm. il reste 3 ou 4 m. que l'on rabat.

**Assemblage.** — Faire les coutures des côtés et des épaules. Fermer et monter les manches. Border celles-ci d'un biais de piqué, de la hauteur des côtes. Faire au devant droit 3 boutons (brides festonnées). Coudre les boutons au devant gauche. Coudre les revers.

BLANCHERAIN.

