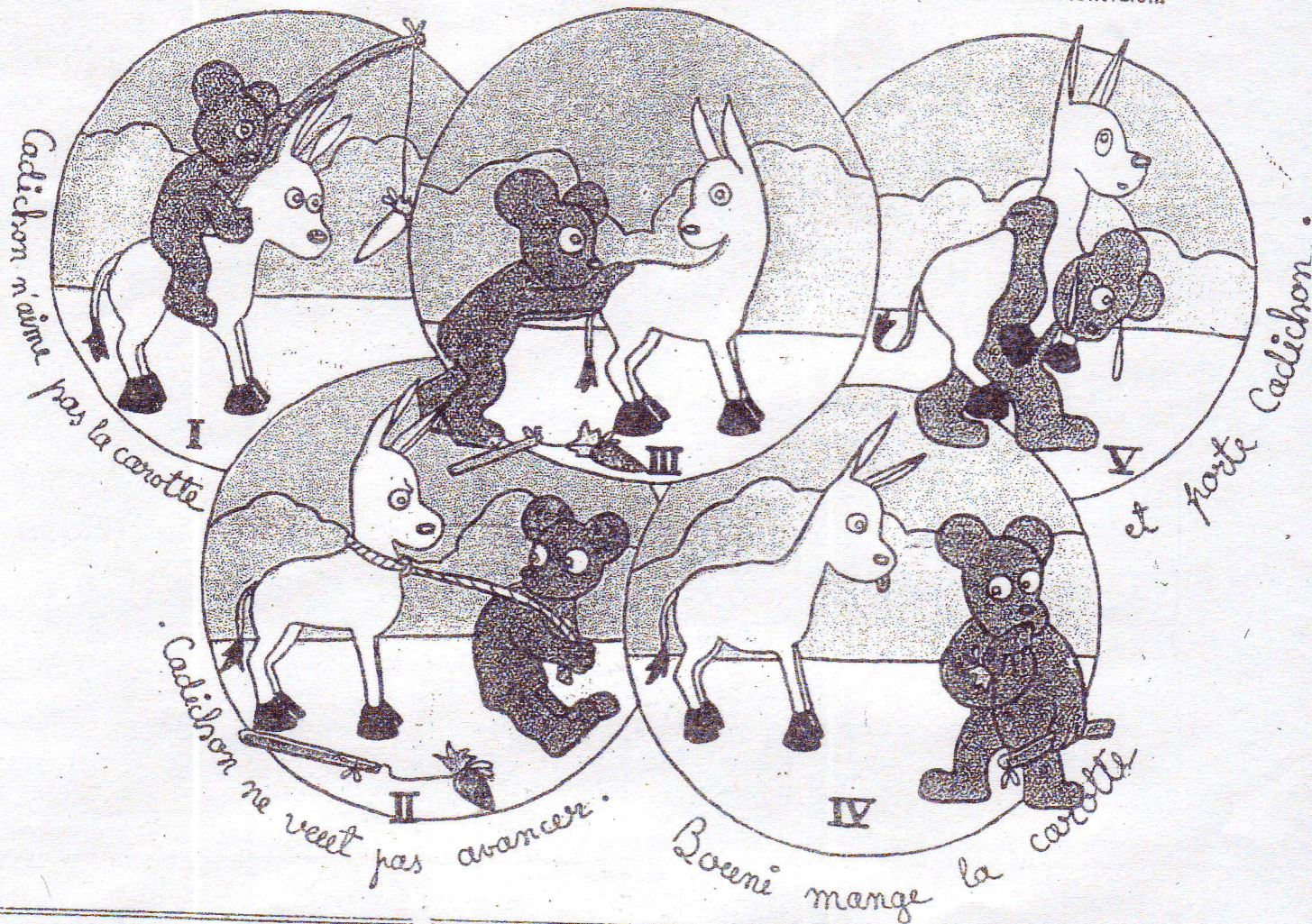


BOUNI ET SES AVENTURES

par Pierre de Montvalon.



UNE JUPE AUX AIGUILLES POUR BLEUETTE

Voici une jupe pratique pour Bleuette. On la fait en laine (ou en rayonne bouclée).

Fournitures. — Il faut environ 20 grammes de laine 5 fils, de teinte vive, 2 aiguilles de 2 mm. 1/2 de diamètre, 1 boucle de ceinture de 2 centimètres.

Points employés : I. — Jersey : 1 rang à l'endroit, 1 rang à l'envers.

II. — Jersey inversé. Ce jersey imite des plis disposés en panneaux devant et dos.

1^{er} rang à l'endroit ; 2^e rang à l'envers ; 3^e rang à l'endroit ; 4^e rang à l'envers ; 5^e rang à l'envers également, pour inverser le point ; 6^e rang à l'endroit ; 7^e rang à l'envers ; 8^e rang à l'endroit.

Reprendre depuis le premier et répéter toujours ces 8 rangs.

III. — Point mousse : Tout à l'endroit.

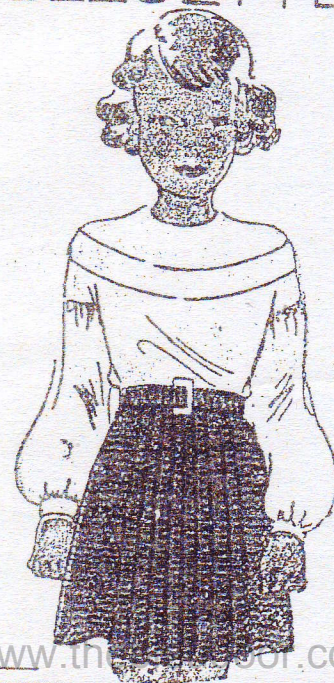
Marche à suivre :

Devant. — Montez 10 mailles (on travaille verticalement en commençant par la couture de côté). Travaillez en jersey uni en ajoutant, à gauche, 10 m. à la fin de chaque rang 2 fois ce qui fait 30 m. en tout. Travaillez tout droit 5 centimètres, puis commencez le panneau plissé du centre qui doit avoir 8 plis, en relief. Faites encore 5 centimètres de jersey uni, puis rabattez les 30 m. en 3 fois (par 10) afin d'avoir une couture biaisée comme au début du travail.

Dos. — Se fait comme le devant.

Ceinture. — 4 m. travaillées au point mousse. A 20 centimètres, tricotez 2 fois 2 m. ensemble, puis rabattez la dernière maille pour finir en pointe.

Montage. — Assemblez le devant au dos par les coutures des côtés. Froncez le haut de la jupe en employant du fil élastique pour pouvoir l'entrer facilement (en mettre 3 ou 4 rangs). Posez la boucle à la ceinture. Fixez celle-ci par un point sur un des côtés du haut de la jupe afin de ne pas l'égarer.



BLANCHELAINE.