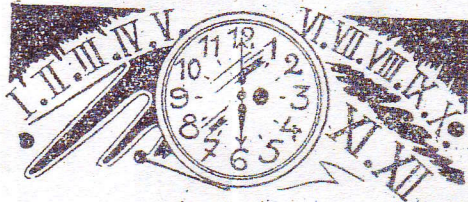


Les Jeux de Suzette

La deuxième Pendule détraquée.



Je vous présente, de nouveau, une pendule détraquée. Le mécanisme actionnant les aiguilles marche toujours bien et c'est encore la sonnerie qui est déréglée. Cette fois elle sonne les heures et les demies, à la queue leu leu, comme il se doit, mais elle ne daigne sonner que lorsque la grande aiguille passe sur le chiffre XII.

Fortes de ce renseignement, pouvez-vous répondre en moins d'une minute — car vous êtes maintenant familiarisées avec ce genre de problème — pouvez-vous donc répondre en moins d'une minute à cette question :

La sonnerie tintant douze fois, alors qu'il est véritablement midi, quelle heure sera-t-il lorsque la sonnerie égrènera une nouvelle fois douze coups ? Si vous ne trouvez pas la réponse, dessinez un cadran et résolvez le problème en imitant la sonnerie détraquée.

MOTS CROISÉS

Horizontalement : I. Action de creuser un puits. — II. Mouvement d'une foule se jetant impétueusement vers un même lieu, sur une même chose. Il en est à lunettes. — III. Ainsi les Latins se disaient : bonjour. A moitié acre. Fin d'infinif. — IV. Abréviation usuelle d'une unité de mesure. Petite voiture de transport. — V. Qui n'estime pas. — VI. Audacieux. Fleuve côtier qui baigne Saint-Omer. — VII. Adverbe. En les... Cinquante-six. — VIII. Mouche piquante. Prénom masculin peu courant. — IX. Plus que nerveux.

Verticalement : 1. Petits morceaux. — 2. Travaillé. Un des quatre éléments. — 3. Venue au monde. Tout ce qui brille n'en est pas forcément. — 4. Adjectif démonstratif. Arbre. — 5. Poignard malais à lame en zigzag. — 6. Fruit. Morceau de soc. — 7. Conjonction. Pronom. — 8. Nuage. Légumes. — 9. Nom de plusieurs étoffes anciennes en laine pure ou mélangée.

SOLUTIONS DES JEUX PARUS DANS LE N° 8

La première pendule détraquée.

La sonnerie de la pendule marche, en somme, deux fois plus vite qu'en temps normal. Ayant sonné douze coups à "midi", il est donc 18 heures lorsqu'elle sonne, de nouveau, douze fois.

Mots Croisés.

R	A	T	A	F	I	A
A	I	R	O	D	E	
B	E	A	R	N	R	
O	P	E	D	R	O	
T	O	U	C	O	N	
E	V	T	E	T	E	
R	E	L	A	T	I	F

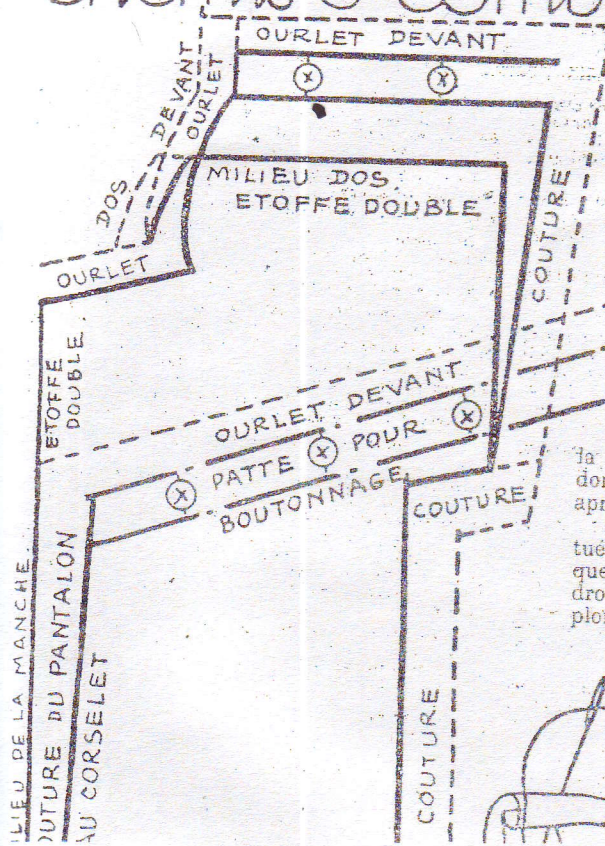
Les trois maisons.

La maison de Danièle est située à l'est de la maison de Martine.

RÉMY PATON.

	1	2	3	4	5	6	7	8	9
I			N	C					
II	R	H	E						
III			E		B	H		E	R
IV				T	R				
V			L	R					
VI				O	S	E			
VII			E		E	S		L	V
VIII	T	A	O					B	E
IX			U	R					

Chemise-combinaison pour Bleuette



Quand Bleuette se sent un peu frileuse, il ne faut pas hésiter à lui faire porter une chemise-combinaison pour la mettre au lit. Pour la culotte, les patrons sont les mêmes devant et derrière. Le boutonnage se fait seulement sur le devant. Pour le corsage, fendre le milieu du devant et rapporter la patte de boutonnage sur toute

la longueur de l'ouverture. Cette patte se posera donc une fois que le corsage aura été monté après la culotte.

Remarquez que le décolleté est plus accentué devant que derrière. Remarquez également que la ligne de taille du dos est une ligne droite tandis que celle du devant est une ligne plongeante. N'oubliez pas, partout où vous avez une couture, de donner un centimètre en plus pour la faire. Le bas de la culotte est coulissé autour de la cheville par un petit élastique.



www.thebleuette.com