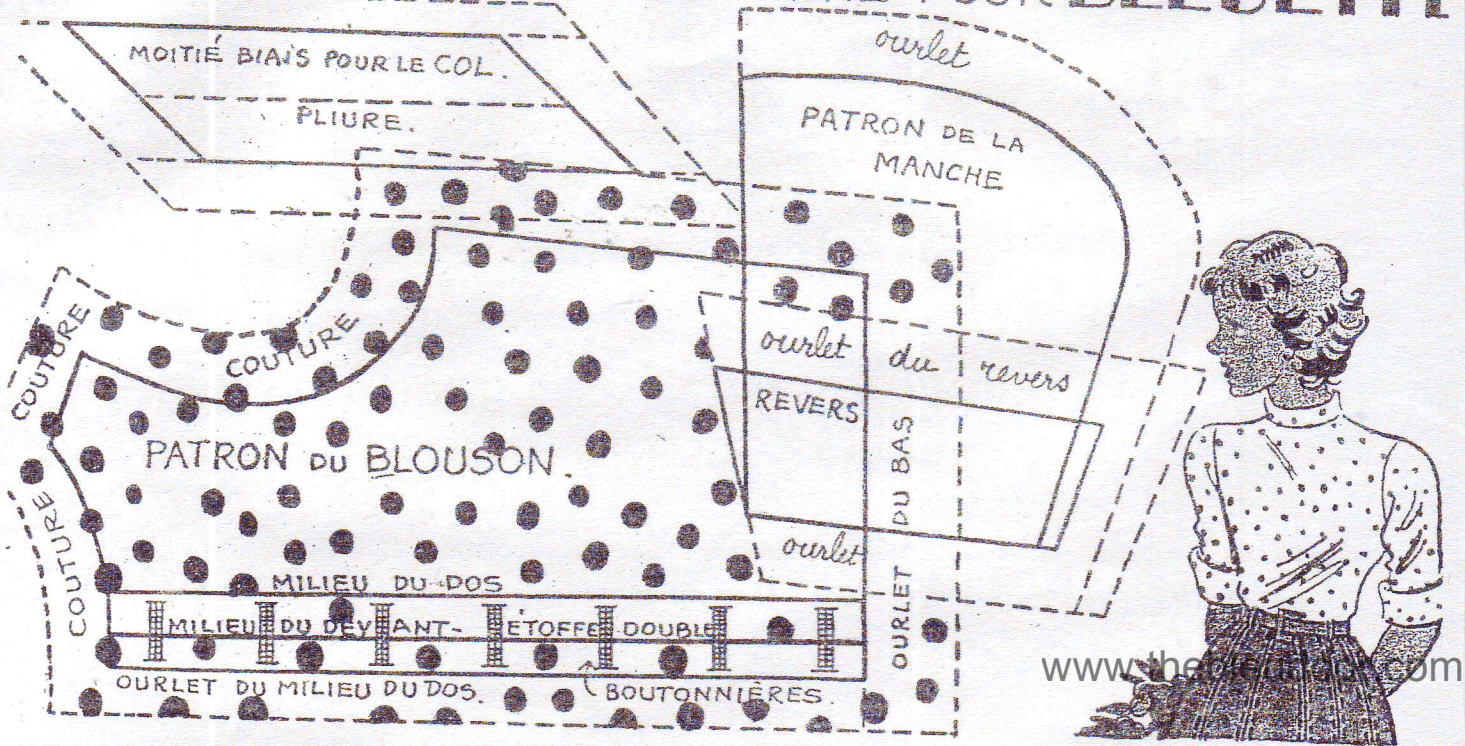


BLOUSON BOUTONNÉ DERRIÈRE POUR BLEUETTE



Relevez le patron du devant en l'arrêtant à la ligne : milieu du devant, étoffe pliée double.
 Relevez le patron du dos en indiquant la ligne du milieu du dos et la ligne de pliure de l'ourlet. Cet ourlet dépasse d'un grand centimètre le milieu du dos et vous permet de croiser et boutonner le blouson. Taillez. Vous aurez un devant et deux morceaux de dos. Faites les coutures d'épaules et de côtés. Ourlez le bas. Faites les boutonnières sur la partie droite du dos, vous coudrez les boutons en face sur la gauche.
 Il vous reste le patron de la manche, celui du revers et celui

du biais de l'encolure. N'oubliez nulle part le centimètre supplémentaire indiqué pour les rentrés. Chacun de ces patrons se taille sur l'étoffe pliée double.
 Ourlez le haut du revers. Cousez le revers sur le bas de la manche l'endroit du revers contre l'envers de la manche ; retournez-le et cousez la manche et le revers sur eux mêmes. Passez une fronce en haut, puis fixez la manche dans l'emmanchure. Cousez le biais autour du cou, endroit sur endroit, retournez-le, pliez-le et ourlez finement. Un petit bouton dissimulé sous la pliure fermera ce co bien serré. Votre Bleuette aura ainsi un petit blouson dernier cri

PETITE POSTE

La Petite Poste est réservée aux abonnées. Toutes les demandes doivent être adressées à M^{lle} Colette Picard, Semaine de Suzette, 18, rue Jacob, Paris-6^e.
 Olga, à Grenoble. — N'avons pu transmettre votre lettre qui n'est pas timbrée.
 Oiseau des Iles (Brigitte à Calais). — Avons dû changer votre pseudonyme déjà pris. — 12 ans, 6^e latine. Désire correspondante française, catholique, même âge. Attend photo et réponse.
 Elisabeth C..., à Metz. — 10 ans, est jeannette. Désire correspondre avec Genevieve S... Attend impatiemment sa réponse.
 Colombe du Grand oeil bleu. — Désire correspondre avec Diablotine délicate. Aime lecture, jeux, sport, surtout natation. Fait collection de timbres. A 12 ans, est en 5^e.
 Marie-José B... — 12 ans, est en 5^e. Désire correspondre avec petite Anglaise même âge.
 Renée « Villa Fantaisie ». — 13 ans, est en 4^e latine, aime voyages, lectures, nature, ski. Échangerait volontiers timbres et lettres avec Brise de Mai. Attend sa réponse. (Le pseudonyme n'est pris.)
 Micheline S... — Envoyez-nous une lettre timbrée à faire suivre à Hélène B...

Écureuil fripon. — 15 ans. Parisienne, catholique. Aime sports, études, lecture, nature, cuisine, voyages, bébé, arts ménagers, montagne. Désire correspondante du même âge, mêmes goûts, habitant France, Scandinavie ou Suisse, de préférence. Désire sa photo.
 Nicole B... Le Creusot. — Cherche correspondante. (Cette fois, c'est le pseudonyme que vous avez oublié, jeune Nicole.)
 Bill Tornade. — Est un petit garçon de 12 ans, qui désire correspondre avec un petit Mexicain de son âge. Est chrétien. Aime le sport, l'équitation et le swing.
 Nicole C... — Envoyez une lettre timbrée pour Magali.
 Fleur bleu. — Douze ans. Désire correspondante anglaise de son âge qui suive en même classe (4^e) et apprenne le français.
 Lutin du Doubs. — Désire correspondre avec Josseline et Fleur d'Orient. Elle leur enverra sa photo si elles acceptent. Habite la Franche-Comté. Aime sport, nature, fleurs, lecture. Demande aussi correspondantes habitant la Suisse, la Belgique, le Luxembourg, la Hollande.
 Gretelle. — Treize ans, désire correspondre avec Claire Fontaine ou une autre petite malade. Était elle-même malade depuis seize mois. Est catholique. Aime beaucoup lire, jeux au grand air dont elle est privée. (Cela reviendra, petite Amy, Quel joli nom, du reste !) Désire photo de sa nouvelle amie.
 Petit Bourgeon de Sapin. — Treize ans, lycéenne.

Désire correspondante même âge, habitant colonie ou petite Canadienne française.
 Claire, à Reims (qui a la particularité de n'avoir pas de nom de famille). — Devra nous envoyer sa bande d'abonnée pour être inscrite. Secundo ne plus envoyer ses lettres à l'École moderne cela pour éviter du travail inutile au facteur.
 Chat siamois. — 13 ans, catholique, fait latin anglais, aime jeux, campagne, animaux, collection de timbres, demande correspondante habitant colonies ou France.
 Cigale de Prunelle, à Carpentras. — Envoie bande d'abonnée et lettre timbrée pour l'étranger Ferons alors passer votre demande.
 Fleur des Sables. — Envoyez lettre à faire suivre et bande d'abonnée.
 Françoise V..., à Choix. — Envoyez-nous les lettres timbrées à faire suivre et votre bande d'abonnée.

Le Rayon du TROUSSEAU de BLEUETTE informe son aimable clientèle qu'il sera fermé durant le mois d'août.
 A notre grand regret il ne sera donné aucune suite à toute commande. Les services de BLEUETTE reprendront leur cours normal dès le 1^{er} septembre.

PRIX DE L'ABONNEMENT A LA " SEMAINE DE SUZETTE "

FRANCE et UNION FRANÇAISE	un an.....	475 frs.	ÉTRANGER : un an.....	725 frs.
	6 mois.....	250 frs.		

En cas de changement de prix, les abonnées seront servies jusqu'à concurrence de la somme figurant à leur crédit.
 Les abonnements partent du 1^{er} de chaque mois.
 Changement d'adresse : 10 francs et une bande d'abonnement. — Abonnements aux mêmes conditions chez les Dépositaires.
 AVIS TRÈS IMPORTANT. A.G. J...