

Pour votre Bambino

BONNET

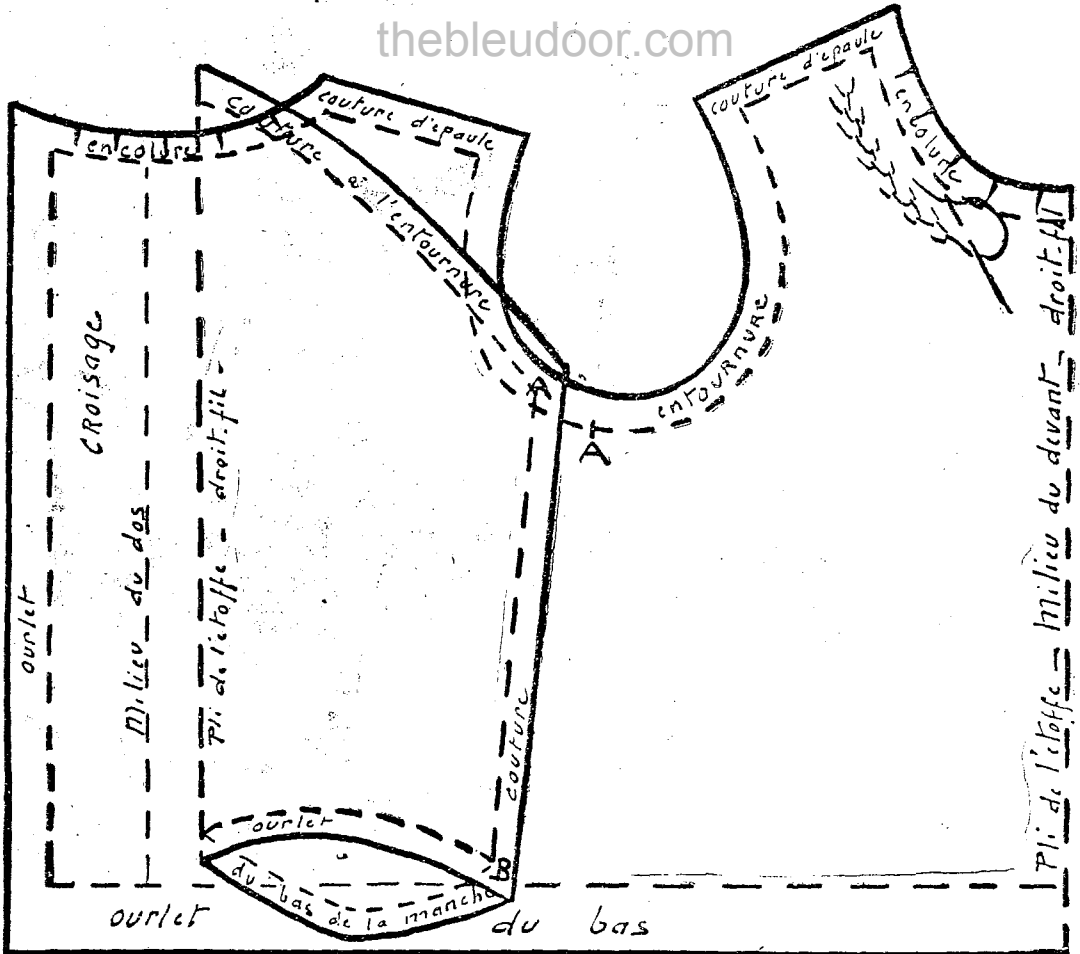
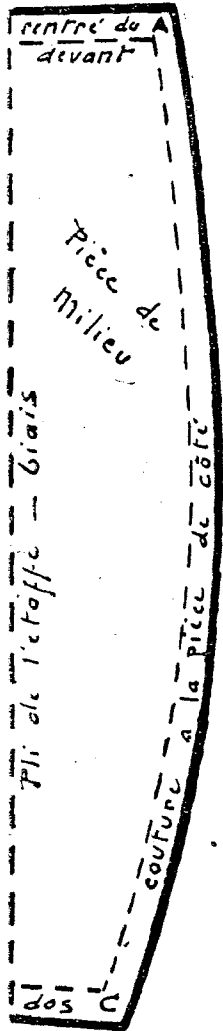
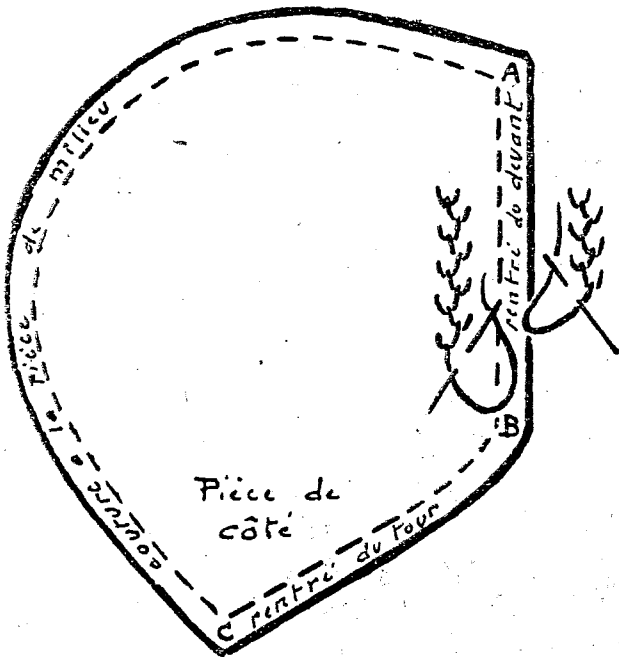
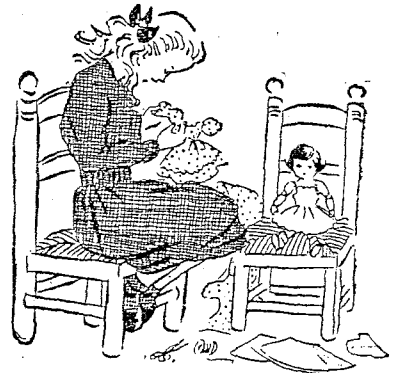
Ce petit bonnet à trois pièces si seyant que nous allons faire aujourd'hui pourra servir pour le baptême de Bambino.

Vous avez deux patrons à grandeur :
 1° La pièce du milieu qui se taille en double, après avoir placé l'étoffe en plein biais.
 2° La pièce de côté qui est droit fil sur le devant AB et se taille en double.

Après avoir taillé, assemblez les trois pièces par les coutures AC. Faites le rentré du devant, bâtissez-le seulement car il sera tenu par le point d'épines qui servira de garniture; cousez le rentré du tour.

Le point d'épines s'exécute verticalement, après avoir sorti l'aiguille à l'endroit, il faudra toujours garder le fil sous le pouce gauche. C'est une série de points brodés, tantôt à droite, tantôt à gauche (voyez les deux croquis). Vous pourrez le faire plus petit, l'essentiel est qu'il soit régulier.

Froncez maintenant une petite dentelle que vous allez coudre à l'intérieur du bonnet en la faisant dépasser de 1 centimètre environ, fixez un ruban au point B, il servira de bride et viendra se nouer de côté.



BRASSIÈRE

Pour confectionner cette brassière, il vous faut deux patrons :

1° Le corps se taille d'une seule pièce, sans couture sous le bras. Après avoir plié le tissu en deux dans le sens de la lisière, placez sur ce pli le milieu du devant du patron et taillez.

2° La manche, dont le patron vous est donné plié en deux. Je vous conseille de tailler d'abord dans du papier le patron à plat; prenez pour cela du papier transparent, ce sera plus facile; faites attention que le bas des manches n'est pas pareil pour le devant ou pour le dos, il est beaucoup plus long pour le dos à cause des bras repliés de Bambino.

Placez le patron que vous avez obtenu sur deux épaisseurs d'étoffe en mettant endroit contre endroit pour avoir deux manches opposées. Fermez vos manches par la couture AB. Ourlez le bas et garnissez-le d'un point d'épines.

Le corps se met en forme par les coutures d'épaule, faites maintenant les ourlets du bas. Bâtissez le rentré de l'encolure après l'avoir cranté, il sera tenu par le point d'épines que vous allez faire; faites l'ourlet du bas et montez vos manches aux entournures en plaçant les coutures des manches au point A en faisant bien attention de ne pas vous tromper de manche, les

parties les plus longues de chaque manche correspondent au dos, crantez ces coutures et repassez. Cette petite brassière ne s'attache pas, le croisage du dos doit suffire à la tenir fermée.

PRIX DE L'ABONNEMENT A " LA SEMAINE DE SUZETTE "

France et	{ Un an.....	570 francs.
Union Française	{ 6 mois.....	300 francs.
Etranger : un an (francs français).....		780 francs.
Suisse : un an (francs suisses).....		12 fr.50
Belgique : un an (francs belges).....		112 francs.

En Belgique, s'adresser exclusivement aux Messageries de la Presse, 14, rue du Persil, à Bruxelles. En cas de changement de prix, les abonnées seront servies jusqu'à concurrence de la somme figurant à leur crédit.

Les abonnements partent du 1^{er} de chaque mois. — Changement d'adresse : 15 francs et une bande d'abonnement. — Abonnements aux mêmes conditions chez les dépositaires. **AVIS TRES IMPORTANT** : Afin d'avoir un service plus rapide du journal, nous demandons instamment à nos amies lectrices qui désirent s'abonner ou recevoir des numéros séparés de ne pas nous écrire mais simplement d'envoyer à notre C. C. P. Paris 338-47 un mandat au talon duquel elles auront indiqué LISIBLEMENT :
 1° nom et adresse; 2° l'objet de leur demande.

Les manuscrits non insérés ne sont pas rendus.