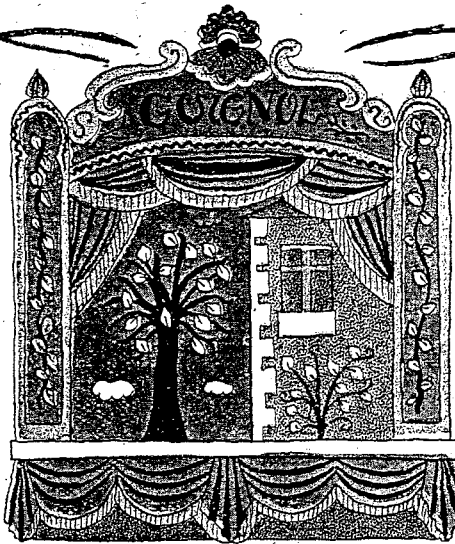


Les œufs à raccommodage sont vraiment des objets d'une grande utilité et aux multiples usages.

Dans un de nos précédents numéros nous vous avions proposé de créer des oiseaux grâce à cet accessoire d'un prix modique.

Vous nous pardonnerez si nous nous répétons, mais encore cette fois nous nous servons de ce brave et sympathique petit œuf.

Ne nous accusez pas d'être en mal d'imagination : vous pourrez constater que ces jouets sont différents de ceux précédemment décrits, exécutés grâce à cet objet.



Le visage est peint à la main et les cheveux sont des brins de coton collés et nattés.

Les chapeaux sont exécutés dans des morceaux de feutre.

LE GUIGNOL

Est formé d'une caisse dont un des côtés est découpé de manière à ne laisser que le rebord de la scène.

Un fronton est cloué au sommet.

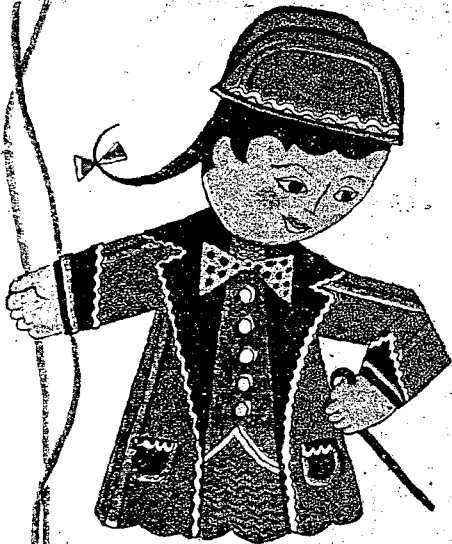
Votre goût personnel saura créer d'amusants décors et draper les rideaux.

Ce charmant théâtre est très simple à faire. A part l'accessoire primordial (l'œuf), les fournitures nécessaires à sa fabrication sont toutes à votre portée, dans le sac à chiffons ou dans un coin du grenier.

Exécution.

A la base la plus pointue de cet œuf, percez un trou suffisamment grand pour pouvoir y introduire le doigt.

thebleudoor.com



Pour l'animal, cet orifice se trouve sur le côté de l'œuf.

Tout autour de ce trou vous collerez le vêtement dont vous allez trouver le patron ci-dessous.

Ce schéma unique pour tous les sujets reçoit les ornements différents pour chaque modèle.

Les bras sont en bois et collés à l'extrémité des manches.

