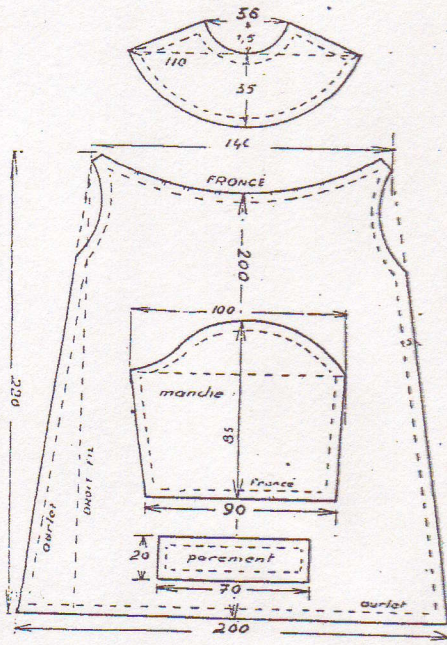


Bleuette va faire un beau rêve



Et voici pour Bleuette une chemise de nuit qui sera votre chef-d'œuvre. C'est exactement un modèle réduit de celle que vous pourriez porter.

Prenez un morceau de percale, pliez-le en double et épinglez dessus les patrons que vous avez reproduits sur du papier aux mesures indiquées dans le croquis.

Puis coupez et assemblez par des coutures rabattues, ou des coutures anglaises, le devant et le dos.

Faites une fente au milieu du devant sur une longueur de 30 millimètres ainsi qu'au milieu d'un des empiècements pour que Bleuette puisse passer sa tête.

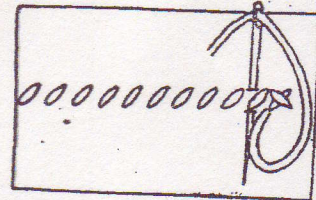
Froncez le dos, puis chaque côté du devant. Gardez de chaque côté de l'empiècement 25 millimètres libres qui couvriront le haut des bras pour former un montage « demi-kimono ».

Bâtissez l'empiècement en rond par-dessus les fronces et cousez à petits points. Faites de même pour les deux côtés du devant. Après avoir fait la couture des manches, montez-les sur l'empiècement en répartissant les poignets sur le dessus du bras. Fixez les poignets à cheval sur le bas de la manche.

Bâtissez l'ourlet du bas et pour



égayer la chemise de nuit, brodez, sur l'endroit, un point de croix de couleur vive : bleu, jaune, rose ou vert. Garnissez aussi le bord de l'empiècement d'un point de croix. Ourlez finement la fente de l'ouverture et l'encolure, que vous



fermerez par un bouton de nacre et une bride en coton assorti à la garniture. Et voilà terminée une jolie pièce du trousseau de Bleuette.

REGARDEZ LA BANDE DE VOTRE JOURNAL

S'il est indiqué que votre abonnement se termine avec le présent numéro, envoyez aussitôt le chèque postal que vous avez reçu précédemment.

Comité de Direction : Mme Yvonne Langureau, gérante. M. Jacques Canlorbe, gérant. M. Daniel Imhaus, directeur général. M. Bernard Morceau, secrétaire général.

♦♦ ÉCOLE MODERNE ♦♦
 d'Enseignement général
 PAR CORRESPONDANCE
 50 bis, rue Violet à PARIS (XV^e)
 COURS PRIMAIRES et SECONDAIRES
 Préparation aux Baccalauréats et Brevets.

COLLECTION DE POUPÉES

Poupée de Finlande

CHEVEUX blond très pâle, bérêt blanc, chemise blanche à lisérés rouges avec un gros bouton or. Corset noir bordé de rouge, fermé par une boucle or. Tablier fond rose clair, bandes horizontales blanches, dessins rouges, avec bordure crème et franges blanches dans le bas. Jupe noire à grand volant rouge. Bas noirs et chaussures de cuir.



LA CLINIQUE DES POUPÉES

Nous réparons BLEUETTE (délai 15 jours.)

Tête porcelaine posée.	375 fr.
non posée.	325 »
Tête incassable	— 325 »
non	— 275 »
Paire de mains posées.	65 »
non	— 55 »
Paire de pieds posés.	95 »
non	— 85 »

BAMBINO (délai 1 mois.)
 Tête 400 fr. — Corps 150 fr
 Jambes, 80 fr. posées.

GAUTIER.
 LANGUEREAU
 18, rue Jacob
 Paris-6^e

Demandez le CATALOGUE du TROUSSEAU de BLEUETTE

