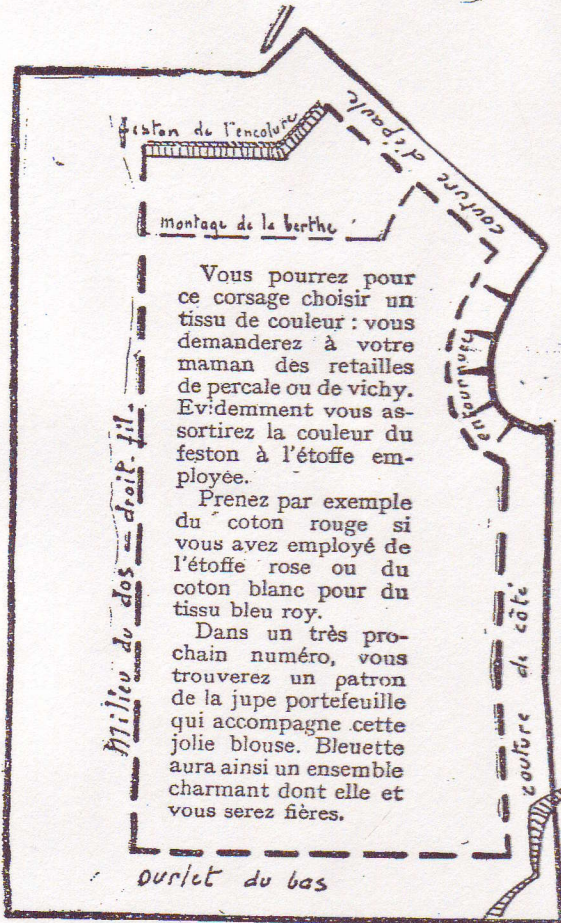


Blouse festonnée pour Bleuette



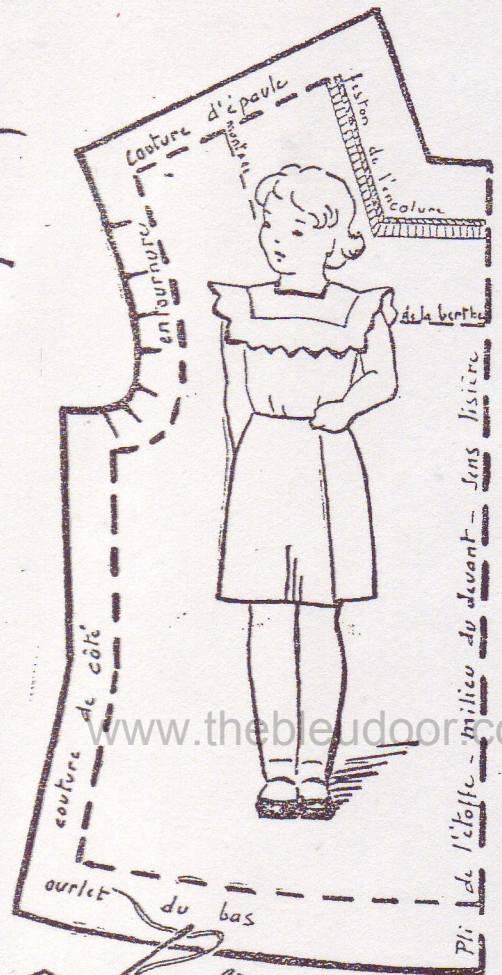
C'est une ravissante blouse blanche brodée en couleurs que nous allons faire aujourd'hui.

Peut-être beaucoup d'entre vous savent-elles déjà festonner ; ce sera pour les autres l'occasion d'apprendre à faire cette jolie garniture si à la mode. Commencez par tailler les trois pièces dont la blouse se compose.

1° Le dos : Placez le patron sur le tissu double (endroit contre endroit), le milieu du dos dans le sens de la lisière ; taillez bien le grand rentré prévu au milieu du dos. Vous verrez plus loin pourquoi.

2° Le devant, sans couture en son milieu : Placez le patron sur le tissu plié en deux.

3° La berthe : Calquez-en le dessin et reproduisez-le à l'aide d'un papier gras en faisant attention



COLLECTION DE POUPEES

Yougoslavie

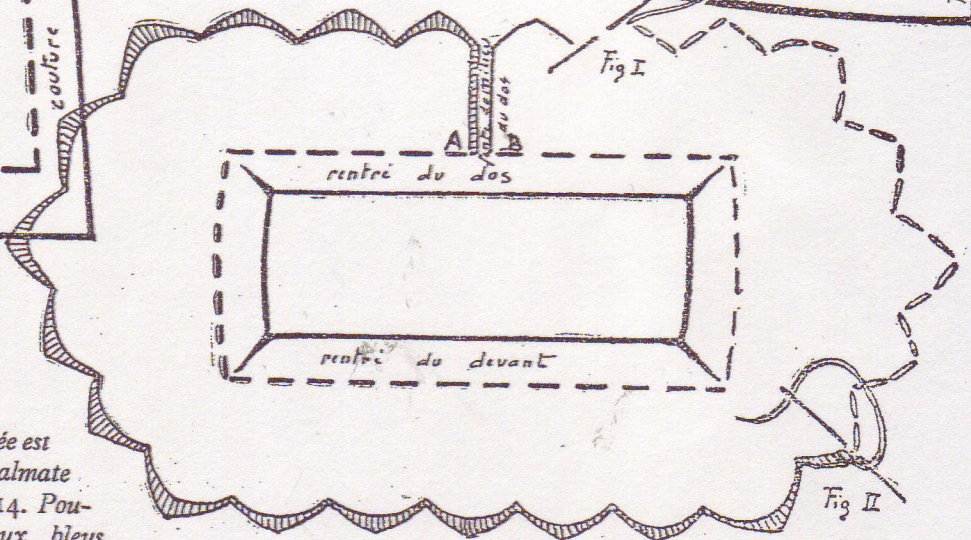


Cette poupée est d'origine dalmate vers 1912-1914. Poupée aux yeux bleus, blonde, avec chemsette blanche et boléro blanc bordé de rouge avec deux glands rouges. Le manteau est blanc-crème bordé noir et rouge, ainsi que le bas des manches.

Ceinture jaunâtre, dessin brun.

Le tablier fond rouge, bandes jaunes, vertes et bleu foncé ; dans le bas du tablier rubans verts, rouges et jaunes.

Jupe blanche plissée et frangée



de ne pas salir. Taillez un rectangle beaucoup plus grand afin de pouvoir tenir l'étoffe pour festonner. Assemblez alors le devant au dos par les deux coutures d'épaule, ouvrez au fer, bâtissez les rentrés du dos, pliez au milieu pour le côté droit et laissez un centimètre de croisage pour le côté gauche ; faites les rentrés des entourures, après les avoir crantés, à petits points devant et commencez la broderie. Tracez le tour du cou et le feston de la berthe avec un coton. Regardez bien la figure I, c'est un grand point devant que l'on fait en prenant très peu de tissu, la berthe se commence en A, pour finir en B.

Maintenant, attention ! Il s'agit de recouvrir ce tracé par des points très réguliers, faits comme il est indiqué figure II, pour l'encolure. Ces points seront tous de même hauteur et pour le feston ils s'agrandiront progressivement vers le milieu de la dent. La broderie terminée, repassez sur l'envers avant de découper