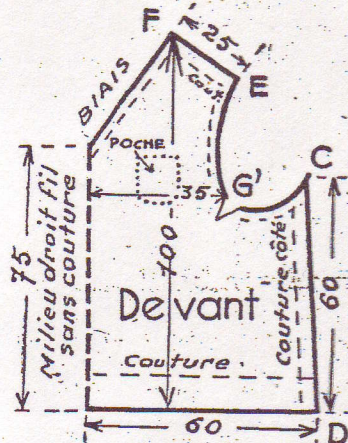


# VIVE LA RENTRÉE

Prenez une bande de tissu de 46 x 14 centimètres. Faites à chaque extrémité un ourlet d'environ 1 cm. Pliez cette bande en deux, marquez le milieu avec une épingle et, de chaque côté de celle-ci, faites trois plis espacés les uns des autres de 1 cm 1/2 (largeur

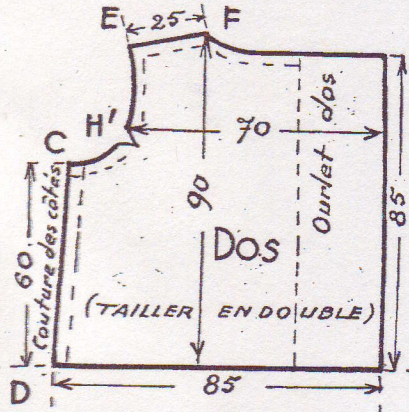


de chaque pli 1 cm 1/2 également). Le premier pli sera à 4 cm 1/2 du milieu. Passez un fil de fronces entre les deux premiers plis de A à B. Faites dans le bas un ourlet de 2 cm et repassez les plis à la pattenouille.

Pour faire le corsage, taillez un patron d'après les mesures indiquées : Le devant droit fil sans couture, le dos en double, tissu

posé endroit contre endroit. Assemblez les coutures des côtés C-D et des épaules E-F. Faites un ourlet pour la fermeture du dos, de la même largeur que celui de la jupe. Assemblez le corsage à la jupe en posant endroit contre endroit, de manière que le bas du corsage corresponde bien au haut de la jupe et faites une couture de deux cm, à points arrière.

Surfilez toutes les coutures



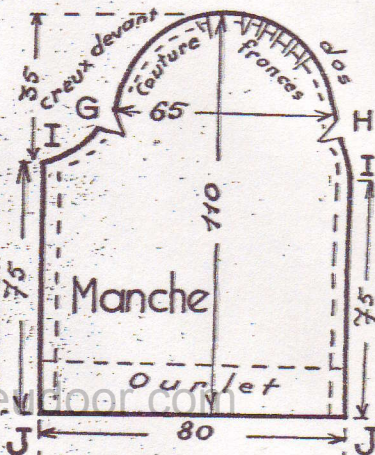
ches en faisant très attention : la partie creuse se trouve devant (G-G') la partie arrondie dans le dos (H-H').

Faites la couture de chaque manche et l'ourlet du poignet.

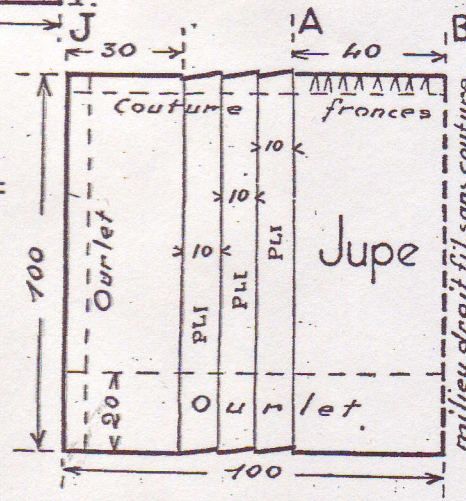
Taillez une bande de 20 cm x 2 cm 1/2 pour la ceinture, pliez-la en deux dans le sens de la longueur et faites une petite couture à l'envers pour assembler les deux bords. Retournez sur l'endroit et repassez.

Lorsque vous aurez posé sur le devant, en haut et à droite, une petite poche carrée, votre Bleuette pourra mettre son beau tablier.

G. TISSETOUT.



et posez un petit biais à l'encolure. Fermez à l'aide de boutons-pression et taillez les man-



## PETITE POSTE

1° La Petite Poste est réservée aux abonnées.

2° La Petite Poste ne donne pas les adresses directes des correspondantes. Elle n'admet que les pseudonymes.

3° La Petite Poste se charge de faire parvenir les lettres de l'une à l'autre. Le pseudonyme de la correspondante choisie sera écrit au crayon sur la lettre, à récépédier, dont l'enveloppe doit être ouverte et timbrée.

4° Les abonnées lointaines ou étrangères qui n'ont pas de timbres français à leur disposition les remplaceront par des coupons internationaux.

ATTENTION. — Vous devez, dans chacune de vos lettres, joindre votre bande d'abonnée.

**Bruné charentaise.** — 14 ans, dés. corr. avec une fillette noire d'Afrique Occidentale ou Equatoriale, aimant timbres, cartes postales et animaux.

**Pinsonnette.** — 12 ans, aime bicyclette, bébés, lecture, études, dés. corr. avec une amie hab. Normandie ou Pyrénées.

**Coquillage d'Hossegor.** — 11 ans, aimerait corr. avec Canadienne ou Anglaise du même âge.

**Scherzo.** — 14 ans, aime piano, études, natation, nature, désire une corr. anglaise parlant français, catholique, même âge.

**Mésange.** — 10 ans, aime musique, sports, couture, lecture, dés. corr. avec une fillette catholique hab. le midi de la France.



**Rosendaël.** — 11 ans, aime piano, lecture, natation, dés. corr. avec une Canadienne et une Africaine.

**Bruné du Nord.** — 16 ans, aime fleurs, dessin, natation, fait. coll. timbres, dés. corr. avec étrangères sachant le français.

**Soleil d'Afrique.** — 17 ans, habite l'Algérie, dés. corr. avec Espagnole, Italienne, Canadienne.

**Fédaliene insouciant.** — 13 ans, aime natation, bicyclette, lecture, dés. corr. avec Française catholique.

**Chanteuse.** — Canadienne, 11 ans, aime chant, piano, dés. corr. avec une amie française.

**Lotus bleu.** — 14 ans, aime bébés, sports, natation, lecture, animaux, dés. corr. avec une amie française.

**Rine des prés.** — 10 ans, aime lecture et bébés, dés. une petite amie avec laquelle elle correspondrait régulièrement.



### LISEZ BIEN CECI :

Le chèque postal que vous trouverez aujourd'hui dans votre journal est destiné à renouveler votre abonnement : veuillez bien nous le renvoyer rapidement.

### ABONNEMENTS

France et Union Française	Un an.....	570 francs.
	6 mois.....	300 francs.
Etranger : un an (francs français).....		780 francs.