

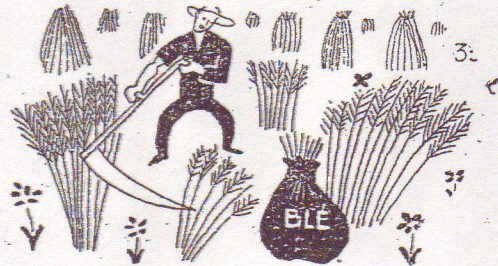
# Le Grand Concours du Nouvel An

## LE RALLYE DES PROVINCES FRANÇAISES



envahies par l'étranger depuis leur annexion ?

Cette belle Normande (n° 28) à l'air futé nous présente ses pommes rouges et juteuses, et cette petite bonne femme du Roussillon (n° 31) n'a pas moins envie de se moquer de nous. Mais le moissonneur orléanais (n° 33) travaille avec ardeur sous le soleil de Beauce et n'a pas le temps de rire. Enfin un Breton aux yeux gris de brume rêve devant "sa" mer. (n° 32).



Et voici la liste de vos 300 prix :

- 1<sup>er</sup> PRIX : UNE BICYCLETTE
- 2<sup>e</sup> PRIX : Une mallette chauffante pour camping.
- 3<sup>e</sup> et 4<sup>e</sup> PRIX : Une Bleuette.
- 5<sup>e</sup> et 6<sup>e</sup> PRIX : Un Bambino.
- 7<sup>e</sup> PRIX : Une pendulette.
- 8<sup>e</sup> PRIX : Une paire de patins à roulettes.
- 9<sup>e</sup> PRIX : Un jeu de ping-pong.
- 10<sup>e</sup> au 15<sup>e</sup> PRIX : Un appareil photo "Coronet"
- 16<sup>e</sup> au 30<sup>e</sup> PRIX : Un portefeuille cuir rouge.
- 31<sup>e</sup> au 50<sup>e</sup> PRIX : Un cabas fermeture-éclair.
- 51<sup>e</sup> au 70<sup>e</sup> PRIX : 6 volumes Bibliothèque de Suzette.
- 71<sup>e</sup> au 90<sup>e</sup> PRIX : 2 Familia et 3 Bibliothèque de Suzette.
- 91<sup>e</sup> au 120<sup>e</sup> PRIX : 1 Familia et 3 Bibliothèque de Suzette.
- 121<sup>e</sup> au 190<sup>e</sup> PRIX : 1 Familia et 2 Bibliothèque de Suzette.
- 191<sup>e</sup> au 240<sup>e</sup> PRIX : 2 Bibliothèque de Suzette.
- 241<sup>e</sup> au 300<sup>e</sup> PRIX : 1 Bibliothèque de Suzette.

Encore une question avant de vous abandonner à vos recherches et à votre inspiration.

a) De quels départements sont composées les provinces que ces personnages représentent ?

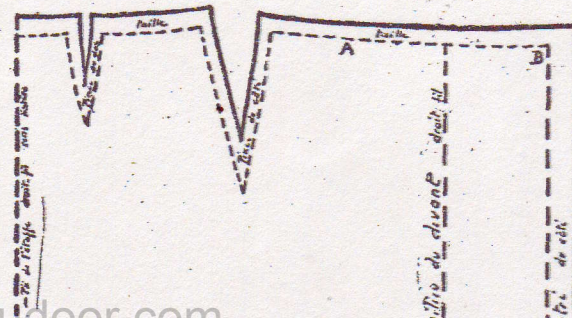
b) Et pouvez-vous nous dire quand et comment ces provinces sont devenues françaises et si elles ont été



\*\*\*\*\*

### Jupe portefeuille pour Bleuette

Cette jupe est d'une exécution bien simple. Reproduisez le patron ci-joint en doublant les mesures du croquis. Pliez votre étoffe en deux et placez le milieu du dos sur ce pli dans le sens de la lisière, taillez, cousez les quatre pinces, les rentrés de côté et l'ourlet du bas. Remplacez le ruban de taille par un extra-fort sur lequel vous montez la jupe et posez deux agrafes de façon que le milieu du devant du côté droit se trouve sur le milieu du devant du côté gauche, ce qui vous donnera le croisage



**LISEZ BIEN CECI**  
Le chèque postal que vous trouverez aujourd'hui dans votre journal est destiné à renouveler votre abonnement : veuillez bien nous le renvoyer rapidement.

ABONNEMENTS	
Francs et Union Française	1 an..... 570 francs.
	6 mois..... 300 francs.
Etranger : un an (francs français).....	780 francs.
Suisse : un an (francs suisses).....	12 fr. 50
Belgique : un an (francs belges).....	112 francs