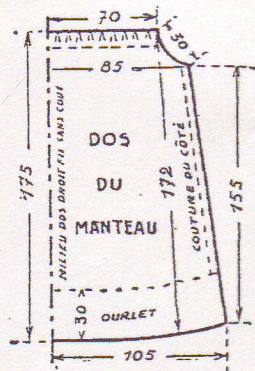
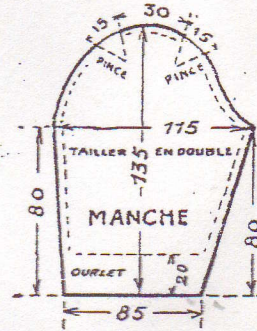
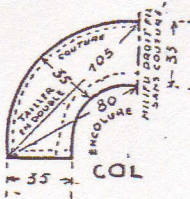
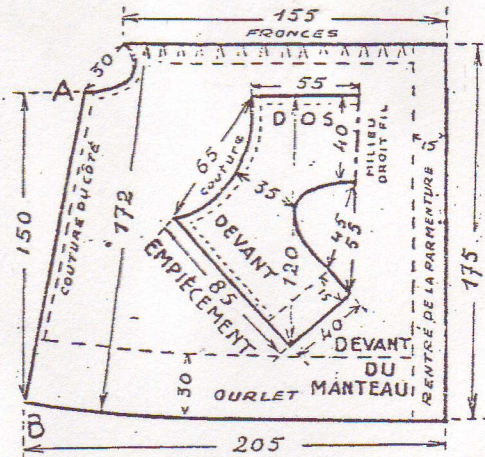


Tiède manteau pour Bleuette.

POUR ce manteau, il vous faut 25 cm. de lainage. Taillez vos patrons, assemblez le devant et le dos et faites la couture AB à points arrières. Posez l'empiècement sur les fronces. Les coutures des côtés se font à l'envers, l'empiècement se pose sur l'endroit. Montez les manches au manteau. Faites un petit rentré tout autour de l'encolure. Montez le col, Retour-



nez-le sur l'endroit et repassez-le.

Faites l'ourlet du manteau; préparez la parmenture en

faisant un repli de 2 centimètres. Faites l'ourlet de chaque manche. Sur filez toutes vos coutures.

Brodez deux boutonnères et cousez deux boutons en vis-à-vis.

Le manteau terminé, repassez-le en intercalant entre votre fer et le tissu un linge humide pour éviter le lustrage.

G. TISSEROT.