

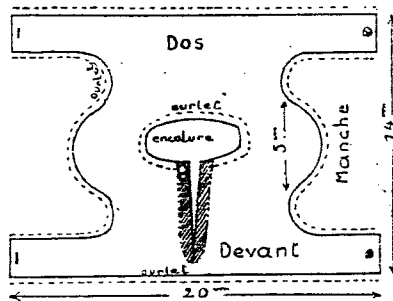
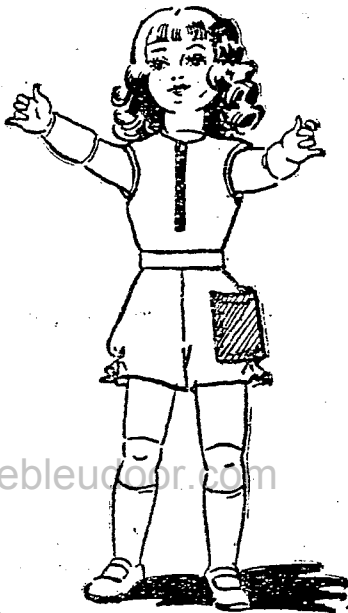
Pour Bleurette : APRÈS LE SHORT, LA BLOUSE

Vous avez confectionné pour Bleurette un short qui, sans aucun doute, aura un grand succès d'élégance sur la plage. Il lui faut maintenant une blouse pour compléter l'ensemble.

Cette blouse sera de la même couleur que

sente une plus grande difficulté d'exécution. Les mesures exactes sont indiquées et il vous suffira de relever ce patron en l'agrandissant sur un papier fort pour être assurée de ne commettre aucune erreur.

Appliquez ensuite ce patron agrandi sur



le tissu, épinglez en veillant à ce qu'il n'y ait aucun pli et, bravement, actionnez les ciseaux.

Vous-même et Bleurette serez enchantées du résultat.

le short ou, au contraire, d'un ton tranchant. On peut aussi la faire à carreaux, mais il sera alors de bon goût que l'un des carreaux s'assortisse à la blouse.

Né croyez pas que ce patron réduit pré-