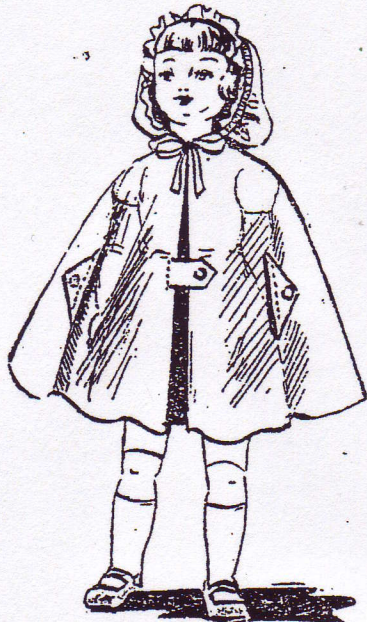
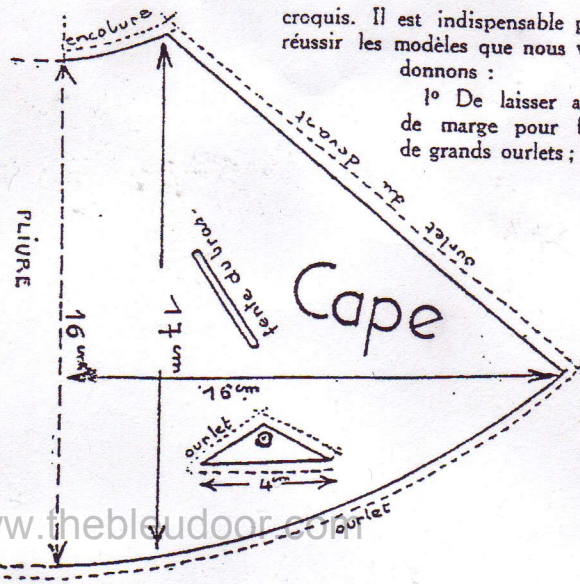


CAPE DE PLUIE

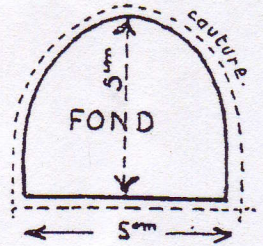


p. hivers

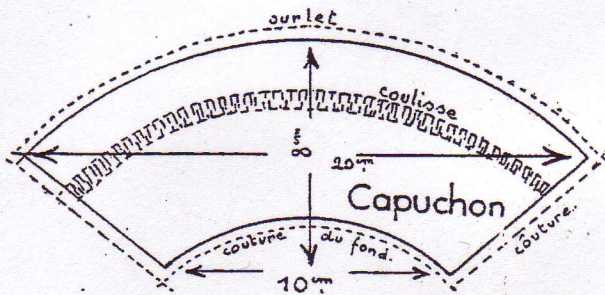


croquis. Il est indispensable pour réussir les modèles que nous vous donnons :

1° De laisser assez de marge pour faire de grands ourlets ;



sûre n'importe quoi. Ecoutez-nous, nos modèles sont exécutés par l'une de nous et ne vous sont donnés que lorsque nous sommes certaines qu'ils vont bien à notre jolie Bleuette.

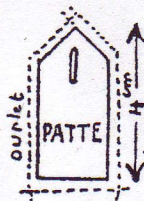


2° De bâtir chaque pièce ;
3° D'essayer chaque pièce à votre fille.

N'essayez pas de faire la grande couturière qui taille d'une main

NON, je ne ferai aucune plaisanterie sur la pluie et sur le beau temps, mais aucune de vous ne me donnera tort si j'assure que Bleuette a besoin, absolument, d'un vêtement pour la préserver du mauvais temps.

**



Nous avons prévu, pour l'exécution de cette cape, l'achat d'un petit morceau de nylon blanc, mais vous pouvez aussi bien employer un morceau de n'importe quel tissu imperméable.

Rappelez-vous que le nylon se colle avec un produit que vous trouverez dans toutes les drogueries.

Les poches et la patte de cette cape de pluie sont facultatives. Ne les exécutez que si vous cousez très bien.

Vous allez penser que je me répète si je vous dis de tracer sur un grand papier les patrons que nous vous donnons, et de les tracer à l'échelle exacte en suivant les chiffres de nos dessins.

Tout est indiqué en centimètres. C'est donc en premier un exercice de dessin que vous avez à faire. Nous ne pouvons pas vous donner ce patron plus grand, mais il faut alors le mettre à la taille de Bleuette pour que vous n'ayez plus qu'à poser votre tissu sur le patron et à le bâtir avant de le couper. Nous ne pouvons croire que vous ayez la moindre difficulté à agrandir comme il convient d'aussi simples