

Les biais pour garnir robes, blouses, lingerie.

LA ROBE PRATIQUE DE BLEUETTE

Avant de vous donner les indications nécessaires pour couper et coudre cette jolie robe, nous voulons vous indiquer que ce modèle vous permettra de composer pour Bleuette une toilette transformable. Il suffit de faire plusieurs ceintures plus ou moins larges, de couleurs différentes, avec ou sans la pointe du corsage. La jupe peut

être devant. Tracer horizontalement de A à G la longueur du bras, sur la pliure. Demi-largeur du bras de G à H.

En partant de C, tracer une ligne horizontale, placer D en mesurant le quart de la largeur de poitrine. Tracer une horizontale partant de H et une verticale partant de D. Placer E.

La jupe est une bande soit froncée, soit plissée.

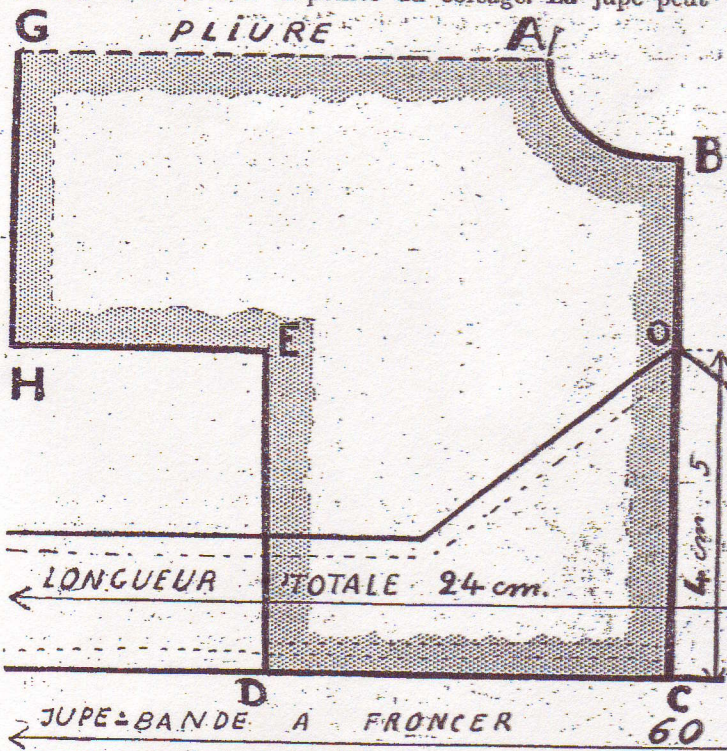
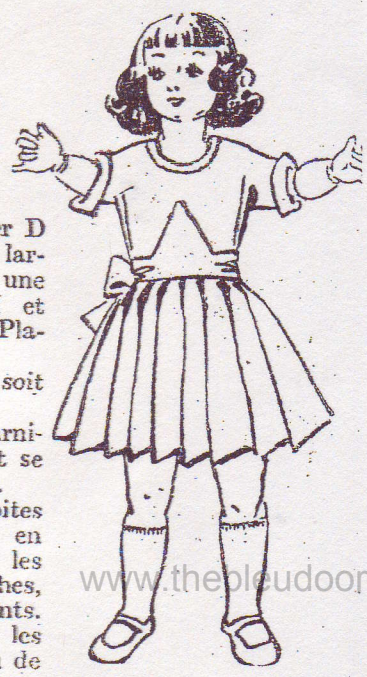
La ceinture sert de garniture et se noue derrière et se fixe devant avec une broche.

On appelle biais d'étoiles lanières d'étoffe, coupées en biais, qui servent à border les encolures, les cols, les manches, les bas des jupes et des volants.

On les fait dans tous les tissus légers de soie, de fil ou de coton et les lainages très fins.

Comme son nom l'indique, tailler en biais, c'est tailler selon la diagonale d'un carré.

Pour faciliter cette coupe, posez sur votre table le tissu bien à plat; indiquez par des épingles l'endroit où vous couperez, en les disposant en lignes parallèles à la diagonale et à une distance convenable; sachez pour cela que pour un biais très fin, il vous faut 2 cm 1/2 d'étoffe en biais. Je ne vous cache pas que ces biais si fins demandent une bonne dextérité de doigt et, si vous n'êtes pas sûres de



être cousue au corsage, mais vous pouvez très bien la monter sur un élastique et allonger un peu le corsage; suivant votre désir vous changerez alors la toilette de votre fille.

Le corsage de cette jolie robe est un corsage kimono. Vous n'avez pour l'exécuter qu'à copier le patron ci-dessous. Nous ne vous donnons que le quart du corsage, pour le couper, il suffit de plier votre étoffe en quatre. Le dessus de l'épaule et le devant du corsage n'ont pas de couture.

La façon de tracer un corsage kimono est simple; avec ces indications vous pourrez couper une blouse à la taille de votre petite sœur ou à celle du Bébé Club.

- Quatre mesures sont nécessaires :
- 1° Tour de poitrine.
 - 2° Hauteur du devant, du creux du cou à la taille.
 - 3° Longueur du bras. Le bras replié mesuré depuis le cou jusqu'au poignet.
 - 4° Grosseur du bras (là où il est le plus gros).

Une grande feuille de papier pliée en deux, pliure en haut. Placer A et B qui marqueront la place de l'encolure. Tracer une ligne de B à C de la hauteur du

vous, taillez-les sur 3 centimètres. Vous remarquerez que vos bandes ainsi taillées se terminent en biseau; vous utiliserez cette particularité pour faire vos raccords de longueur par une couture en biais qui, une fois l'ouvrage fini, deviendra pratiquement invisible.

Attention de choisir vos biseaux de manière à ce que les biais se complètent tout en laissant les deux morceaux de tissu à l'endroit.

Maintenant posez les biais bien à plat sur l'endroit du vêtement, le bord du biais contre le bord que vous terminez par cette garniture.

Cousez à points avant fins à la distance du bord qui va déterminer la largeur de votre bordé, puis retournez et ourlez par l'envers en ayant soin de ne pas traverser le tissu.

Dans les arrondis, il faut légèrement tendre le biais sur le tissu pour qu'il ne fronce pas; cette tension doit être naturellement modérée, car, dans un joli bordé, ni le tissu, ni le biais ne doivent froncer l'un sur l'autre.

Taillez-les également en tout dernier lieu; d'abord parce qu'ils pourraient s'effiloche, ensuite, pour être sûre de ne pas vous laisser entraîner à les prélever sur le morceau réservé aux manches ou au col, c'est une mésaventure qui est arrivée au moins une fois aux couturières.

