

==== Pour rester au feu ====

**B**LEUETTE a besoin, pour accompagner le pyjama que vous lui avez confectionné, il y a quelques semaines, d'une robe de chambre confortable.

Vous ne pouvez choisir qu'une couleur qui soit assortie à celle du pyjama ou du moins un ton qui soit en harmonie avec lui. Par exemple si le pyjama est rouge, vous pouvez faire une robe de chambre bleu marine et la doubler avec du rouge, mais à condition que le rouge soit bien dans le même ton. Sinon il vaut mieux faire la robe de chambre tout entière en bleu marine.

Un peu plus difficile à réussir que les patrons précédents, la robe de chambre de Bleuette

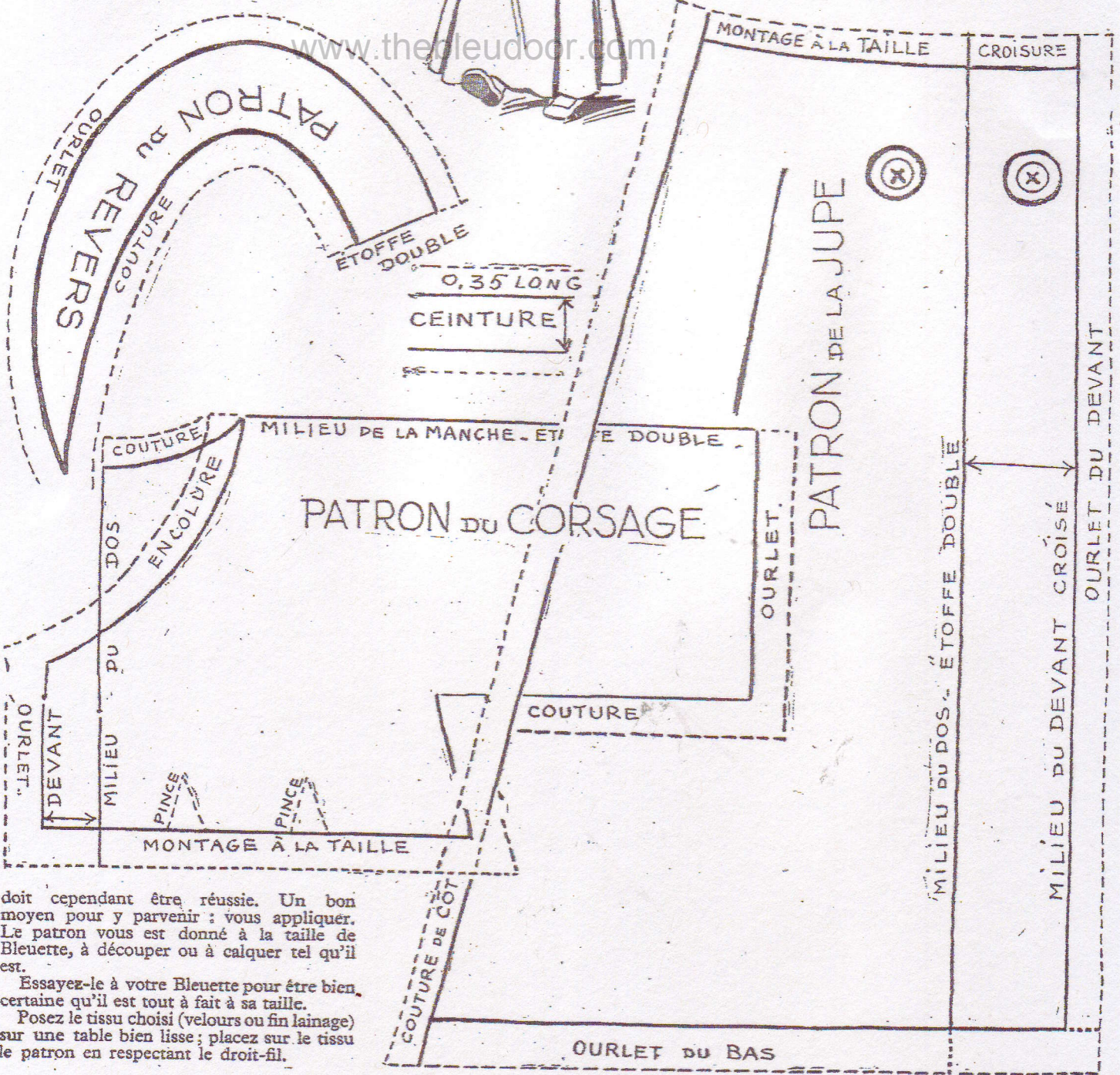


n et tissu sans faire de grimace. aie spéciale les lignes non seulement celles des coutures et les taille en pliant le tissu en deux, t la pliure qui est le milieu du

Les deux devants se coupent l'un sur l'autre, droit-fil, bord extérieur.

Le haut de la robe de chambre est en deux morceaux avec couture. Posez des épingles pour ajuster les coutures de côté et les ourlets du bas de la jupe et des bords des manches. Montez la jupe sur le corsage. Bâtessez le tout. Coudre et surfiler finement.

MARIE-ANGE.



doit cependant être réussie. Un bon moyen pour y parvenir : vous appliquer. Le patron vous est donné à la taille de Bleuette, à découper ou à calquer tel qu'il est.

Essayez-le à votre Bleuette pour être bien certaine qu'il est tout à fait à sa taille.

Posez le tissu choisi (velours ou fin lainage) sur une table bien lisse ; placez sur le tissu le patron en respectant le droit-fil.