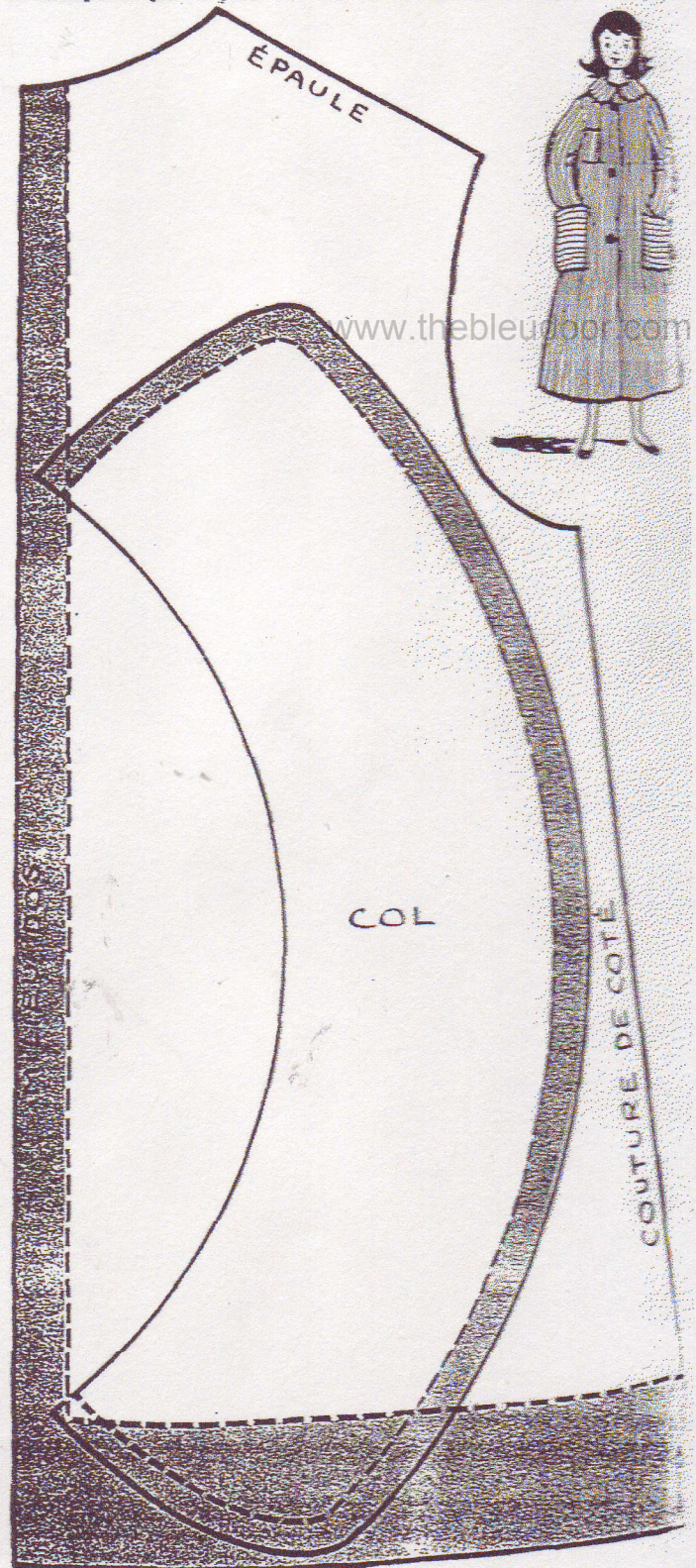
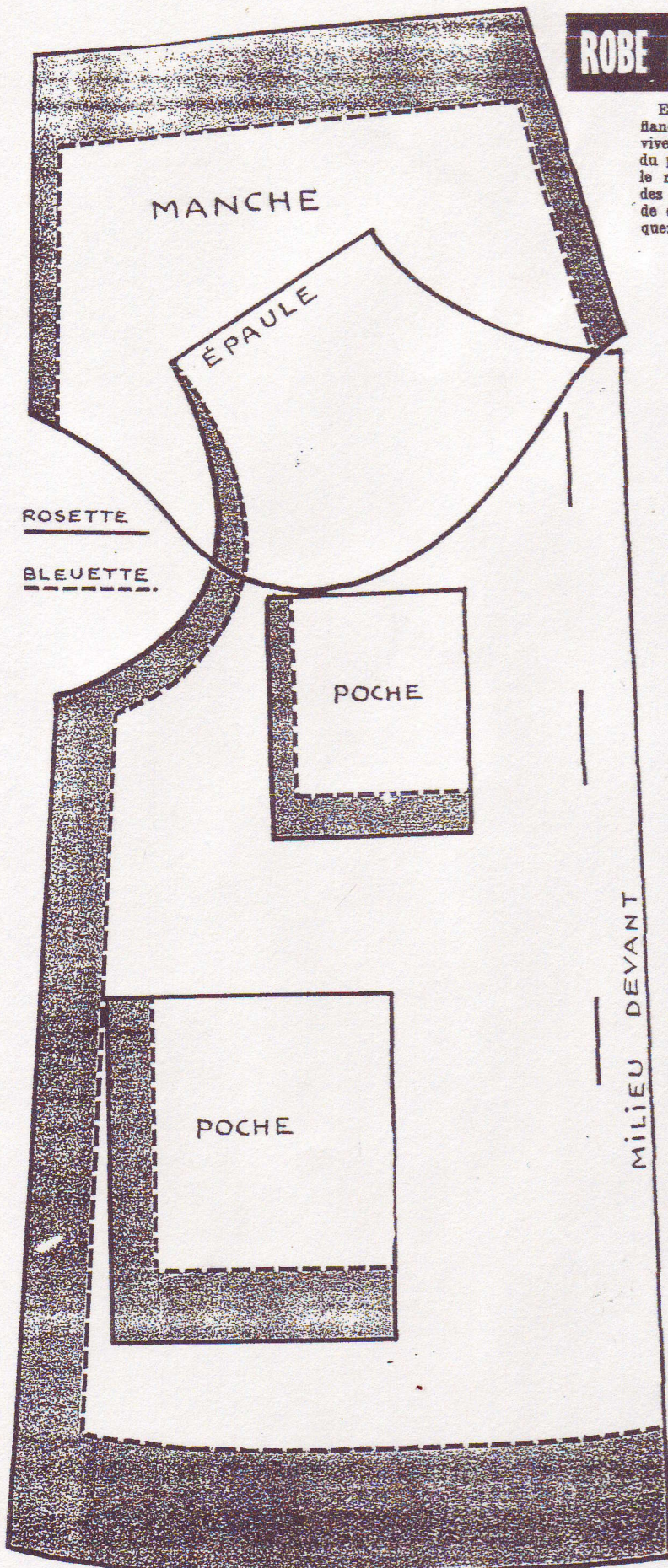


# ROBE DE CHAMBRE POUR BLEUETTE ET ROSETTE

EXÉCUTION. — Choix du tissu : flanelle fine ou percale de couleur vive. Couper en double chaque partie du patron. Coudre le col en double et le retourner. Assembler les coutures des épaules. Ourler les deux milieux de devant, puis monter le col. Appliquer les trois poches par un point de

piqué. Coudre ensemble les côtés, puis les coutures des manches. Ourler le bas de la robe de chambre et le bas des manches. Monter ensuite les entournures des manches à celles de la robe. Faire sur le devant droit trois boutonnières et fixer sur le devant gauche les trois boutons correspondants.



www.thebleuport.com