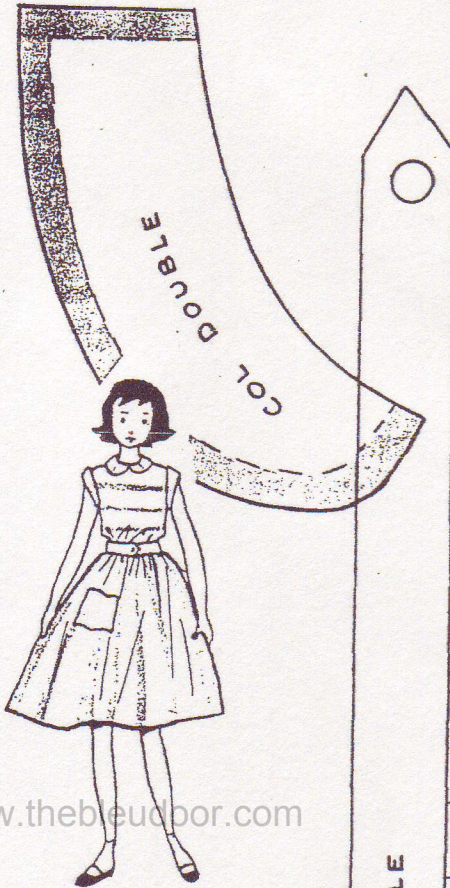


# ROBE DE GARDEN-PARTY

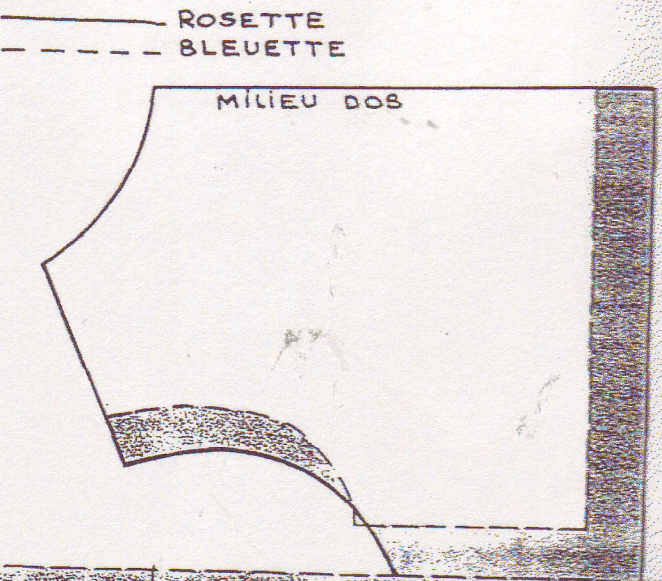
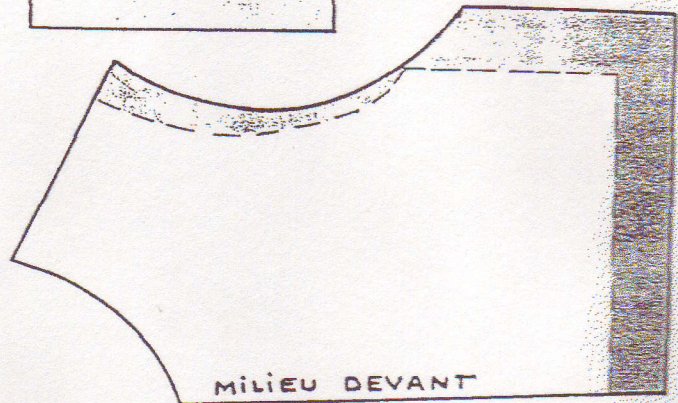
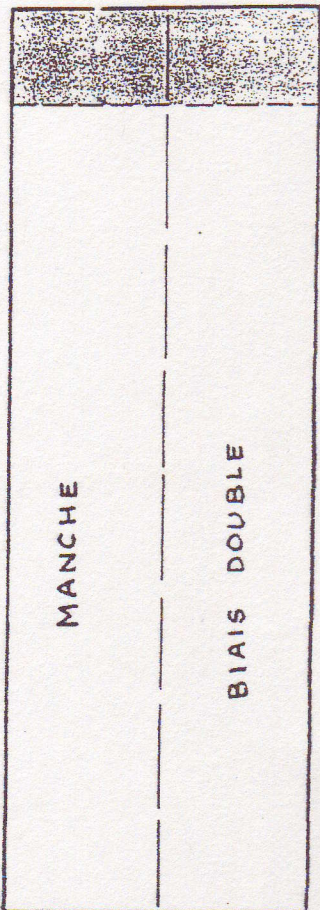
MILIEU DEVANT

**EXÉCUTION :** Coupez les différentes parties de la robe suivant le patron. Cousez le col en double et retournez-le. Faites une piqûre sur le bord. Cousez les épaules. Fixez le col au décolleté de la robe, après avoir fait un ourlet à chaque bord du dos du corsage. Cousez aux entourures la bande de biais pliée. Cousez ensuite les coutures du côté du corsage.

Ourlez le bas de la jupe, la poche et appliquez-la à la jupe à l'aide d'une piqûre. Faites de petits plis plats tout autour de la taille. Assemblez la jupe au corsage. Cousez des agrafes au milieu du dos pour fermer le corsage et la taille. Cousez une petite ceinture et attachez-la par un bouton.



www.thebleudor.com



*Voici les beaux jours, les week-ends se succèdent chez vos amies. Bleuette et Rosette doivent être les modèles des poupées élégantes.*