

ROBE DE FÊTE

pour *Bleuette*
et *Rosette*

Choisir un joli velours ou une fine soie de teinte pastel. Couper les morceaux comme indiqué sur le patron.

La jupe est un long rectangle de 60 cm de long : la couture sera placée au milieu du dos.

A la taille, préparer des plis : au milieu du devant, un pli rond, puis 4 plis plats partant de chaque côté et finissant au milieu du dos.

Coudre les épaules pour assembler le devant au dos du corsage.

Faire un ourlet au décolleté rond. Coudre les manches aux entour-nurés.

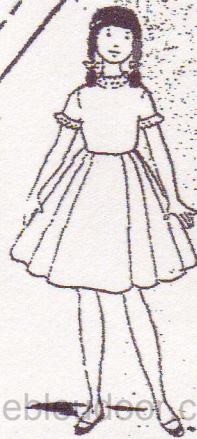
Puis faire un ourlet dans le bas de la manche.

Coudre ensuite la couture de dessous de bras en même temps que celle du dessous de manche.

Assembler le corsage à la jupe par une couture.

Faire des ourlets au milieu du dos et poser de chaque côté de petits boutons-pressions.

Coudre comme garniture un petit volant de broderie anglaise blanche au décolleté (0 m 30) et au bas des manches (0 m 20).



TAILLE 5 P LIS PLATS 0m 30

